

Städtebauliche Entwicklungsmaßnahme "Neuer Stadtteil" Freiburg im Breisgau

Für artenschutzrechtlich relevante Vogelarten wichtige Strukturelemente / Bereiche innerhalb des Untersuchungsgebiets

Artengruppen

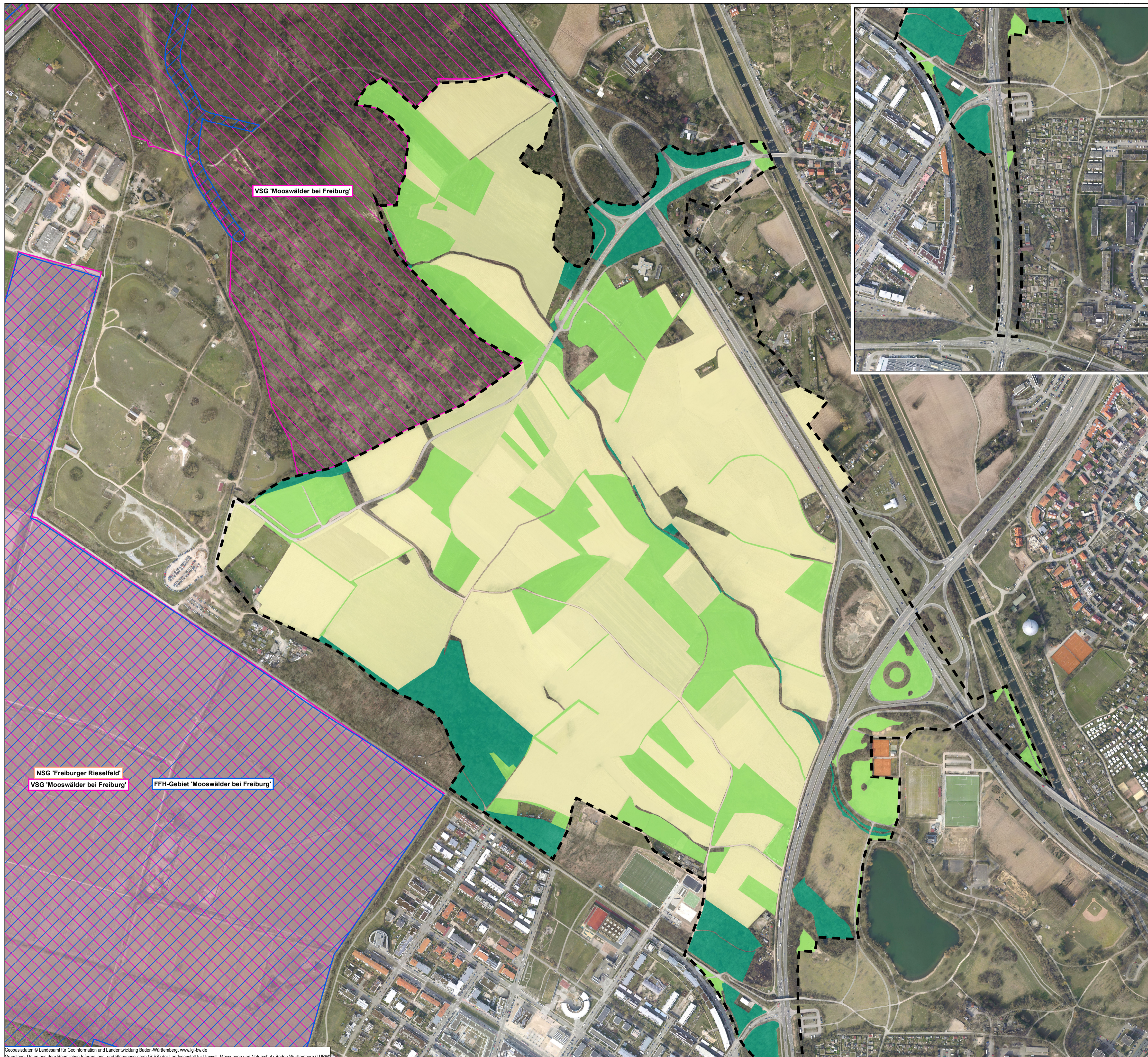
Arten mit Brut in Wäldern und Nahrungshabitat im Offenland

- Acker
- Grünland
- Wald

Schutzgebiete

- FFH-Gebiet
- Vogelschutzgebiet
- Naturschutzgebiet

Untersuchungsgebiet



faktorgrün Landschaftsarchitekten bdlb	79100 Freiburg	Merzhauserstr. 110	Tel. 0761 - 707 647 0	freiburg@faktorgruen.de
	78628 Rottweil	Eisenbahnstr. 26	Tel. 0741 - 1 57 05	rottweil@faktorgruen.de
	69115 Heidelberg	Franz-Knauff-Str. 2-4	Tel. 06221 - 985 41 0	heidelberg@faktorgruen.de
	70565 Stuttgart	Schockenedstr. 4	Tel. 0711 - 48 999 48 0	stuttgart@faktorgruen.de
	Partnerschaftsgesellschaft			www.faktorgruen.de

Auftraggeber **Stadt Freiburg im Breisgau**

Projekt **Neuer Stadtteil**

Planbezeichnung **Für artenschutzrechtlich relevante Vogelarten wichtige Strukturelemente / Bereiche innerhalb des Untersuchungsgebiets 1/2**

Projektnr. GOP 448	Plannr. 3/4	Bearbeiter KU/Ju/CL
Maßstab 1:4.000	Plangröße DinA1	Datum 04.09.2017