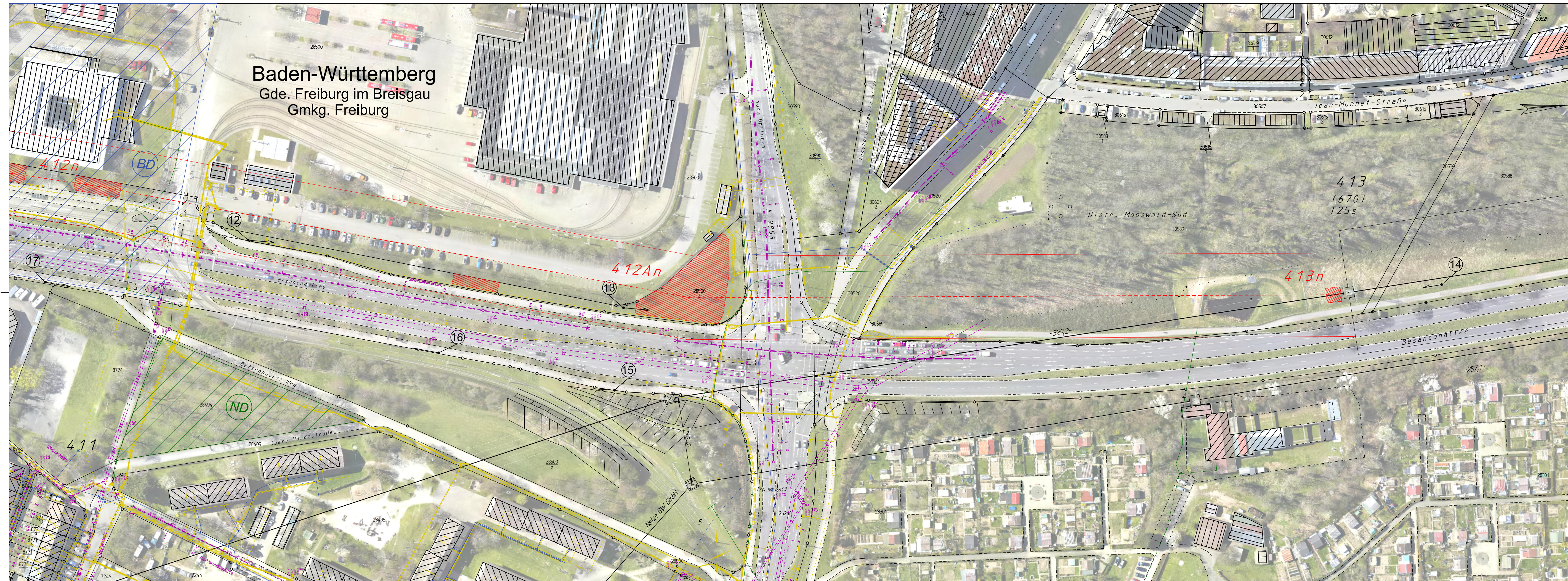


Weitergabe sowie Vervielfältigung dieses Dokumentes, Verwendung und Mitteilung seines Inhaltes sind verboten, soweit nicht ausdrücklich gestattet.



Baden-Württemberg
Gde. Freiburg im Breisgau
Gmkg. Freiburg

Mast Nr.		Gauss-Krüger 3 - DHN 1995		Mast Nr.		Gauss-Krüger 3 - DHN 1995	
Bau Nr.	Betrieb Nr.	R	H	Bau Nr.	Betrieb Nr.	R	H

Legend for utility lines and landmarks:

- Gas (yellow line)
- Kanal (purple line)
- Strom (orange line)
- Wasser (blue line)
- Telekom (green line)
- geplante Maststandorte (red shaded area)
- geplante Trasse mit Schutzstreifen 2x20 m (red dashed line)
- BD ND Boden- / Naturdenkmal (blue and green circles)

Blickrichtung Foto (arrow pointing right)

"Vor jeglichen Erdarbeiten ist seitens der Baufirma zwecks eventl. zusätzlich vorhandener unterirdischer Objekte mit den zuständigen Behörden, Ämtern, Besitzern bzw. Betreibern vor Ort Rücksprache zu nehmen."

- Fluggrenze (dashed line)
- Gemarkungsgrenze (dotted line)
- Gemeindegrenze (dash-dot line)
- Kreis-, Landkreiscsgrenze (long-dashed line)
- Regierungsbezirksgrenze (dash-dot-dot line)
- Landesgrenze (thick solid line)
- Staatsgrenze (thick dashed line)

Datum	Änderung	Name	Firma

	Datum	Name	aufgestellt:	
entworfen	30.07.2019	Groll	Ergolding, den	
geprüft	31.07.2019	Stephan		
bearbeitet			DB Energie GmbH	
techn.gepr.			Energieversorgung Süd Standort Karlsruhe Karlsruhe den	
Planprüfer				

Maßstab 1:1000	110-kV-Bahnstromleitung Nr. 437 Freiburg - Abzw. Appenweier Lageplan Machbarkeitsstudie	BL 437 02-03E
	Mast Nr. 412n bis 413n Gemarkung: Freiburg im Breisgau	Stand vom: 18.12.2019 Blatt 3 von 3