

Freiraum/ Plätze

Mathias Fridrich | Stadtplanungsamt

Freiräume & Plätze

Der öffentliche Raum ist ein ganz wichtiger funktionaler Raum:

Erschließung & Handel

Der öffentliche Raum ist ein ganz ausgeprägter sozialer Raum:

Aufenthalt, Erholung, Kommunikation & Identifikation

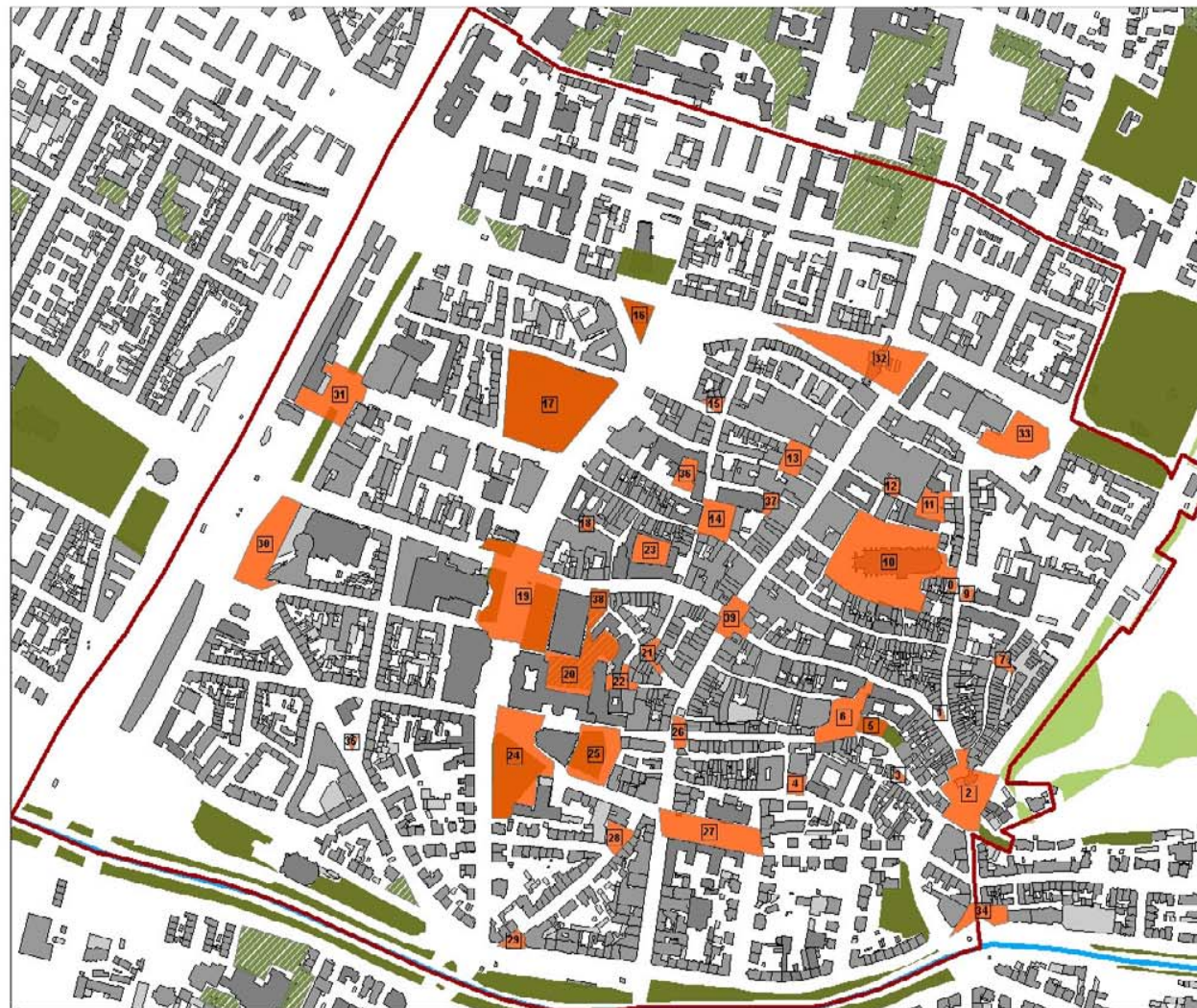
Er ist eine Stätte des öffentlichen Lebens, jede & jedem zugänglich und meist in der Verwaltung der öffentlichen Hand.

Der öffentlich Raum ist vielfältig „Bespielbar“.
Quasi ein „Alleskönner“!

Schwarzplan der Freiburger Innenstadt



39 Plätze in der Freiburger Innenstadt



Legende

- 1 Oberlinden
- 2 Schwabentorplatz
- 3 Platz auf der Insel
- 4 Adelhauser Klosterplatz
- 5 Augustinerspielplatz
- 6 Augustinerplatz
- 7 Ecke Konviktstraße-Münzgasse
- 8 Alte Münsterbauhütte
- 9 Konviktkirche
- 10 Münsterplatz
- 11 Platz vor der Neuen Synagoge
- 12 Kornhaus
- 13 Kartoffelmarkt
- 14 Rathausplatz
- 15 Unterlinden
- 16 Fahnenbergplatz
- 17 Colombipark
- 18 Am Schwarzen Kloster
- 19 Platz der alten Synagoge
- 20 Platz der Weißen Rose
- 21 Ecke Niemensstraße-Universitätsstraße
- 22 Ecke Niemensstraße-Löwenstraße
- 23 Jesuitenkirche Innenhof
- 24 Platz der Universität
- 25 Karl-Rahner-Platz
- 26 Martinstor
- 27 Holzmarkt
- 28 Gartenstraße
- 29 Ecke Gartenstraße-Schreiberstraße
- 30 Konrad-Adenauer-Platz
- 31 Plätze am Bahnhof
- 32 Friedrichring
- 33 Karlsplatz
- 34 Schwabentorring
- 35 Ecke Belfortstraße-Wilhelmstraße
- 36 Turmstraße
- 37 Franziskanerstraße
- 38 Bertoldstraße
- 39 Bertoldsbrunnen

- | | | | |
|--------|-----------------------------|----------|-----------------|
| Plätze | Öffentliche Grünflächen | Friedhof | Wasserfläche |
| Baum | Halböffentliche Grünflächen | Wald | Wiesen + Weiden |



ZIS

Rathausplatz



Rathausplatz / hohe Aufenthaltsqualität



Platz am Konzerthaus / Bühne & Transit



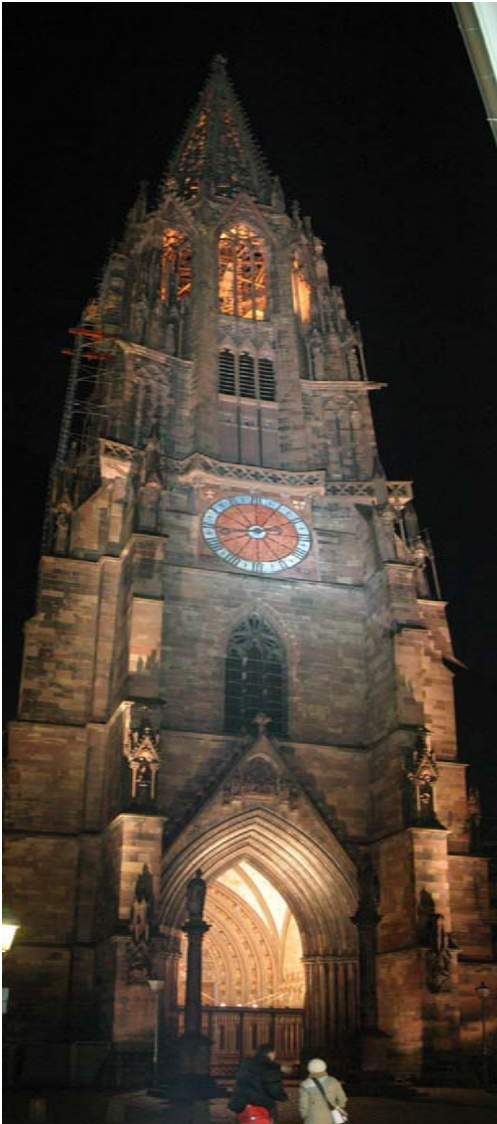
Münsterplatz ist Aufenthalt & Treffpunkt



Münsterplatz ist Handel!



Münsterplatzbebauung ist Bedeutung & Identifikation

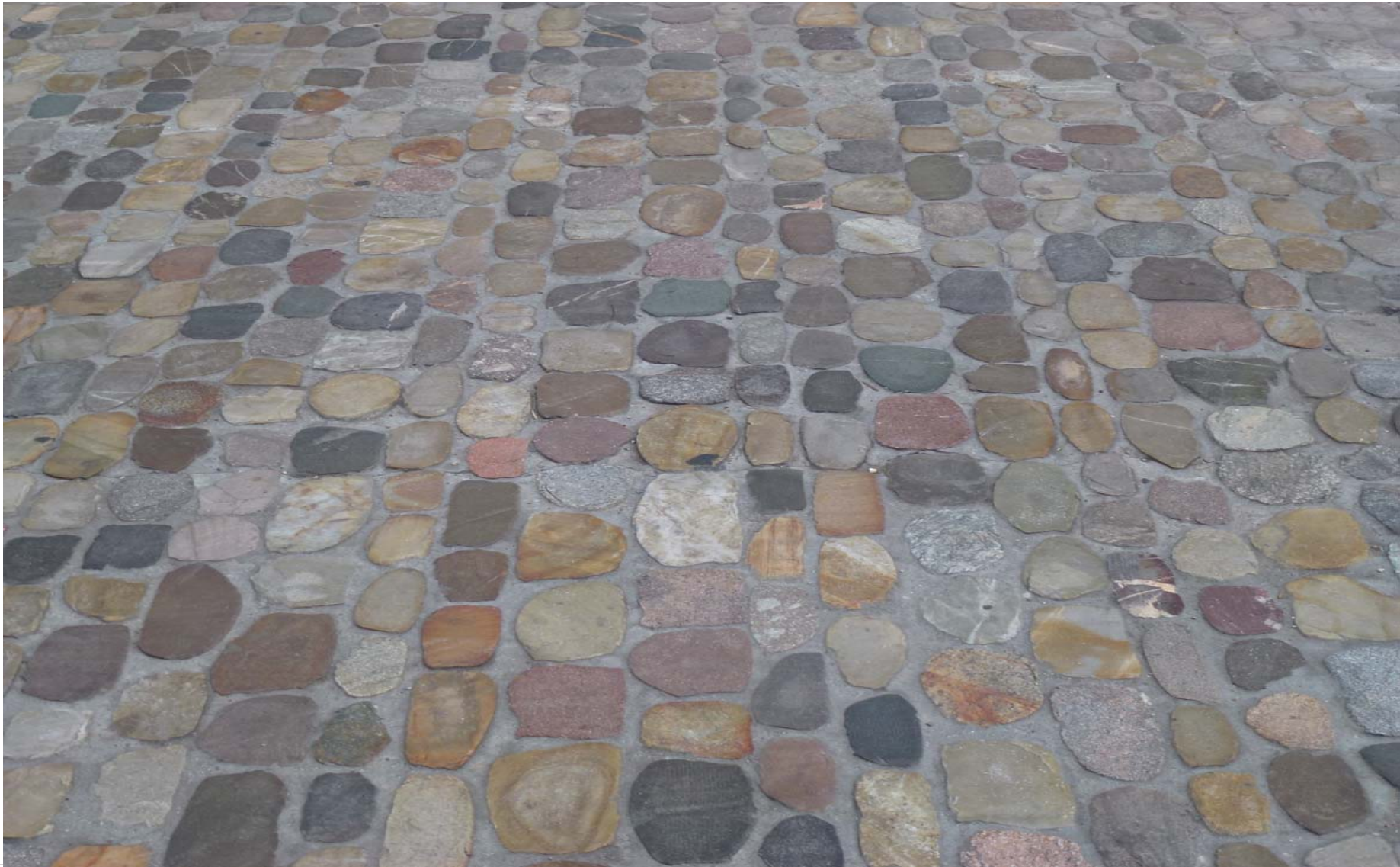


Der historische Stadtboden / Wackeln & Kiesel Wunderschön und hinderlich zugleich!



Das Basler Modell / Abgeflacht & Geflamt

Versuchsstrecke Münsterportal - Münsterstraße



Das Basler Modell / Abgeflacht & Geflamt Versuchsstrecke Münsterportal - Münsterstraße

Gesägt und Geflamt (Abgeflacht)

Traditionelles Wackelpflaster



Straßenräume z.B. Konviktstrasse



Grüne Freiräume



Bereiche mit Potenzial, Konflikten?



Impulsfragen AG Freiraum/ Plätze

- Gestaltung: Wie wird das Freiraumangebot wahrgenommen? Gibt es Handlungsbedarf und Nutzungskonflikte?
- Bedeutung für Gesamtstadt: Welche Bedeutung haben die Innenstadt-Freiräume für die Gesamtstadt?
- Vernetzung: Gibt es ausreichend kurze, attraktive, alltagstaugliche Wege? Wo sind Freiraum- und Wegestrukturen unterbrochen?
- Nutzergruppen: Bedarf es der Entwicklung weiterer bedarfsgerechter Angebote (bspw. für Jugendliche/ Kinder)?
- Demographischer Wandel: Welche neuen Anforderungen stellen sich an Freiräume?
- Klimaanpassung: Welche Maßnahmen können einen Beitrag leisten?
- Bächlesystem: Bedarf es einer Weiterentwicklung? Wo?
- Verwaltungskonzentration: Welche Chancen/Risiken bestehen für Freiräume?