



**Informationen
zum
Haushaltsplan
2018**

Strukturdaten Stadt Freiburg im Breisgau

Einwohnerinnen und Einwohner ¹	227.590
Gemarkungsfläche ²	15.306 ha

Haushalt und Finanzen

Gesamtergebnishaushalt

Erträge 959,3 Mio. €

Aufwendungen 954,6 Mio. €

Gesamtfinanzhaushalt

Einzahlungen / Auszahlungen 999,9 Mio. €

Nettokreditaufnahme 38,7 Mio. €

Schulden³

insgesamt 167,0 Mio. €

je Einwohnerin bzw. Einwohner 733,78 €

Hebesätze

Grundsteuer A 600 v. H.

Grundsteuer B 600 v. H.

Gewerbsteuer 430 v. H.

Investitionen: Summen

Mio. €

Schulen 12,9

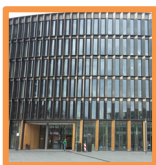
Garten- und Tiefbau 26,5

Kultur 8,2

Kapitaleinlagen in Gesellschaften 7,6

Sonstige 29,1

Gesamtsumme 84,3



Bedeutende Investitionen ab 1 Mio. €**Mio. €****Schulen**

Adolf-Reichwein-Schule: Erweiterung	2,2
Adolf-Reichwein-Schule: Sanierung	2,0
Pestalozzi-Schulen: Erweiterung	1,8
Staudingerschulen: Neubau	3,0
Loretto-Schule: Erweiterung	1,0

Tiefbau

Rotteckring: Umgestaltung / Folgemaßnahmen	3,9
Erschließungsmaßnahmen	1,5
Straßenerneuerungsmaßnahmen	1,3
Infrastruktur um das neue Fußballstadion	9,5
Radverkehrsanlagen	1,0
Hochwasserrückhaltebecken südl. Günterstal	1,0
Betzenhausen-Bischofslinde / Sundgauallee	1,0

Kultur

Augustinermuseum: Gesamtanierung	6,9
----------------------------------	-----

Kapitaleinlagen in Gesellschaften

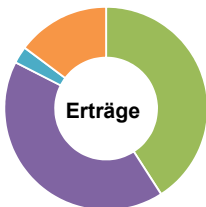
Stadtwerke Freiburg GmbH	5,2
Freiburg Wirtschaft Messe Touristik	2,4

Sonstige

Energiesparmaßnahmen	2,3
Hauptfeuerwache: Neubau / Sanierung	2,2
Investitionszuschuss an die Stadion Freiburg Objektträger GmbH	2,0
Stuben-Areal St. Georgen: Entwicklung	2,0
Investitionszuschuss für die Neuanlage der Sportanlage SV-Ebnet	1,8
Geräte und Fahrzeuge für den Brand- und Katastrophenschutz	1,7
Haus der Jugend: Sanierung	1,5
Sanierung Haslach-Südost	1,1
Brandschutzmaßnahmen	1,0
Neubau Rettungszentrum	1,0
Investitionszuschuss für die Hallensanierung der Freiburger Turnerschaft 1844 e.V.	1,0

Erträge Ergebnishaushalt	Mio. €	Anteil
Grundsteuer	50,4	5,3%
Gewerbesteuer	193,4	20,2%
Anteil Einkommensteuer	111,1	11,6%
Sonstige Steuern und ähnliche Abgaben	44,8	4,7%
Zuweisungen, Zuwendungen, Umlagen	403,1	42,0%
Sonstige Transfererträge ⁹	11,7	1,2%
Öffentlich-rechtliche Entgelte	26,2	2,7%
Privatrechtliche Leistungsentgelte	22,4	2,3%
Kostenerstattungen und Kostenumlagen	50,3	5,2%
Sonstige ordentliche Erträge und Zinsen	30,0	3,1%
Außerordentliche Erträge	16,1	1,7%
Gesamtsumme	959,5	100%

Aufwendungen Ergebnishaushalt	Mio. €	Anteil
Personal- und Versorgungsaufwendungen	218,5	22,9%
Aufwendungen für Sach- und Dienstleistungen	142,3	14,9%
Planmäßige Abschreibungen	43,5	4,6%
Transferaufwendungen gesamt	447,2	46,8%
davon Jugendhilfeleistungen	64,7	
davon Sozialhilfeleistungen ¹⁰	116,0	
davon Zuschüsse an Dritte	137,4	
davon Sonstiges ¹¹	129,1	
Zinsen und ähnliche Aufwendungen	4,8	0,5%
Sonstige ordentliche Aufwendungen	98,3	10,3%
Gesamtsumme	954,6	100%



⁹ z.B. Erstattungen von Sozialleistungsträgern

¹⁰ ohne Grundsicherung Arbeitssuchende SGB II

¹¹ z.B. Gewerbesteuerumlage, Finanzausgleichsumlage

Wichtigste Beteiligungen ¹²	Investitionen in Tsd. €	Umsatz in Tsd. €
Stadtwerke Freiburg GmbH	25	1.515
badenova AG & Co. KG (32,76%)	70.759	1.004.536
Freiburger Verkehrs AG	24.954	65.931
Stadtwerke Freiburg Bäder GmbH	501	3.075
Flugplatz Freiburg-Breisgau GmbH	730	417
Freiburger Stadtbau GmbH	58.551	99.342
FKB GmbH & Co. KG	10.454	14.154
Regio Bäder GmbH		6.671
Freiburger Stadtimmobilien GmbH & Co. KG	240	5.299
FWTM GmbH & Co. KG	865	28.028
FMMI GmbH		4.890
Messe Freiburg OTG mbH & Co. KG	530	19.476
ASF GmbH	2.990	37.310
ASF Solar GmbH & Co. KG		705
fqb gGmbH	636	2.715
Stadion Freiburg Objekt-träger GmbH & Co. KG	22.209	0

Beteiligungen und Eigenbetriebe (in Mio. €)			
Kennzahl	Beteilig.	Eigenbet.	Σ
Investitionen ¹²	194,0	28,6	222,6
Umsatzerlöse / Umlagen ¹²	1.310,0	67,3	1.377,3
Jahresergebnis ¹³	-2,1	0,4	1,7
Bilanzsumme ¹³	1.630,0	362,8	1.992,8
Fremdkapital ¹³	1.060,0	361,4	1.421,4
Anlagevermögen ¹³	1.308,0	309,5	1.617,5



¹² Stand: 01.01.2018 (Ansatz 2018)

¹³ Stand: 31.12.2016 (Ergebnis 2016)

Auszahlungen Finanzhaushalt⁴	Mio. €	Anteil
Erwerb von Grundstücken und Gebäuden	2,2	2,5%
Hochbaumaßnahmen	29,1	32,7%
Tiefbaumaßnahmen	22,8	25,7%
Sonstige Baumaßnahmen	4,5	5,1%
Erwerb von beweglichem Sachvermögen	5,9	6,6%
Erwerb von Finanzvermögen	7,4	8,3%
Investitionsförderungsmaßnahmen	12,4	14,0%
Tilgung von Darlehen	4,5	5,1%
Gesamtsumme	88,8	100%

Städtische Zuschüsse⁵		
Produkt⁶	Mio €⁷	€/EW⁸
Brandschutz	10,0	43,94
Erholungswald	1,2	5,27
Kindertageseinrichtungen	52,5	230,68
Mundenhof	1,3	5,71
Museen	5,4	23,73
Schulträgeraufgaben	18,7	82,17
Sport und Bäder	2,3	10,11
Stadtbibliothek	2,6	11,42
Eigenbetrieb Theater Freiburg	16,6	72,94

Herausgegeben von:

Stadt Freiburg im Breisgau – Stadtkämmerei –
 Fahnenbergplatz 4
 79098 Freiburg
 Telefon: (0761) 201 – 5101
 E-Mail: stadtkaemmerei@stadt.freiburg.de
 Internet: www.freiburg.de

Dieses Faltblatt sowie weitere Informationen zum
 Doppelhaushalt 2017/2018 finden Sie unter:
<http://www.freiburg.de/haushalt>

Titelbild: Timo Sigurdsson

¹ Stand: 31.12.2016

² Stand: 31.12.2017

³ Stand: 31.12.2017

⁴ ohne Auszahlungen aus Aufwendungen des Ergebnishaushalts

⁵ Zuschuss = Aufwendungen abzüglich Erträge

⁶ Auswahl, z. T. auch Produktgruppe bzw. Produktbereich

⁷ Zuschussbedarf, d.h. Aufwendungen, die nicht durch Erträge gedeckt werden konnten und von der Stadt getragen werden

⁸ EW = Einwohnerin bzw. Einwohner