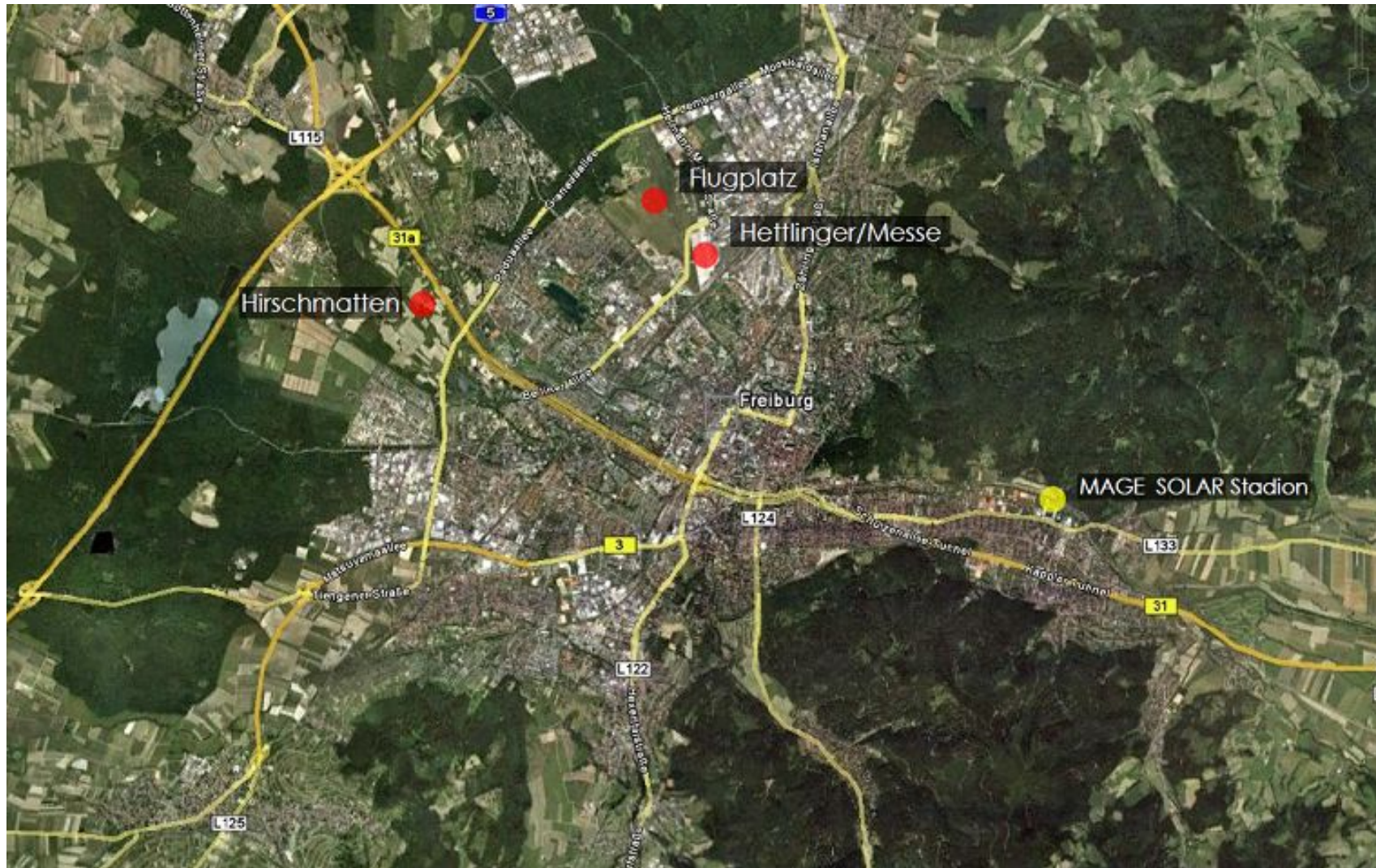


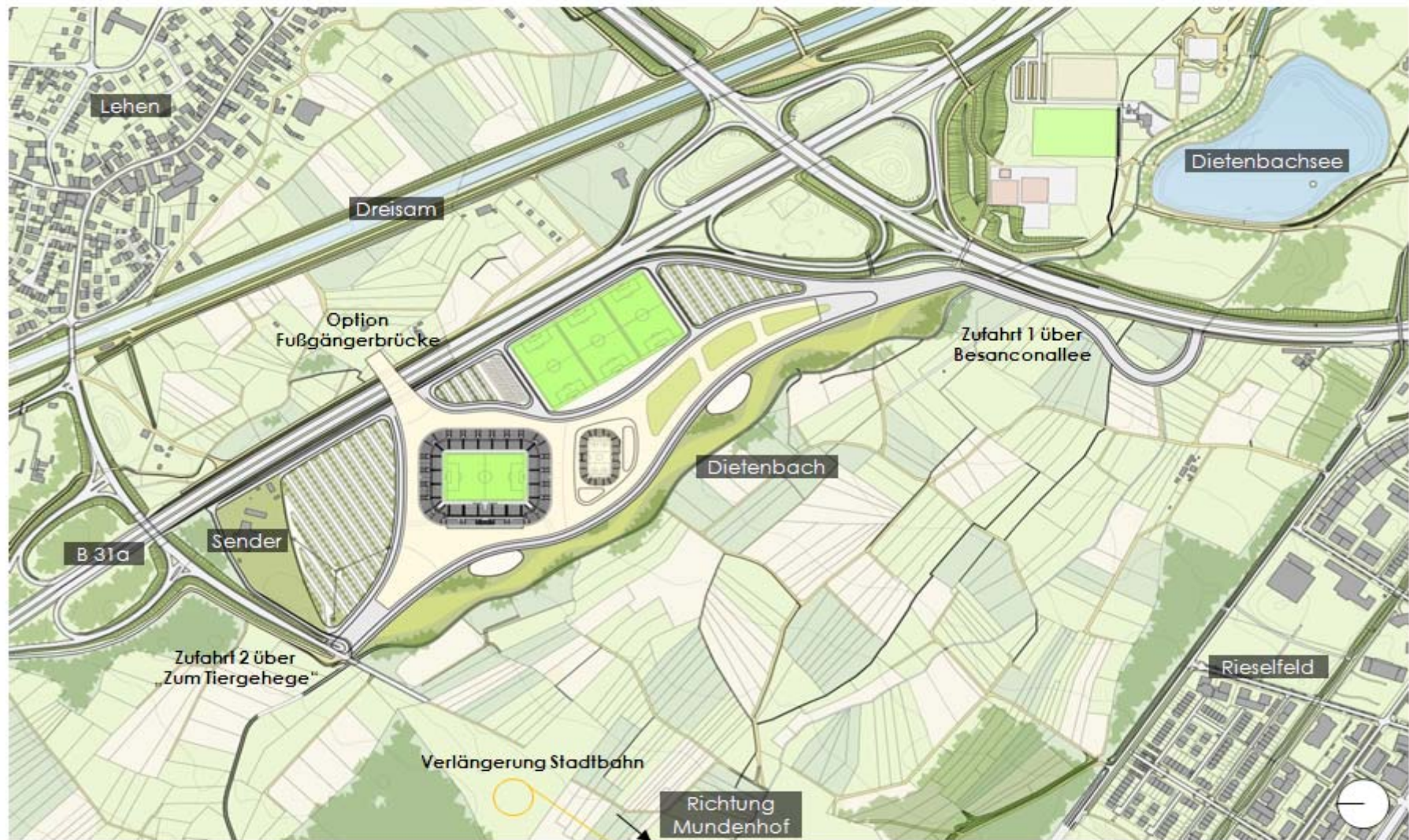
# **Bürgerinformationsveranstaltung am 7. Juni 2013**

# Untersuchung Neubaustandorte - Übersicht





# Standort Hirschmatten



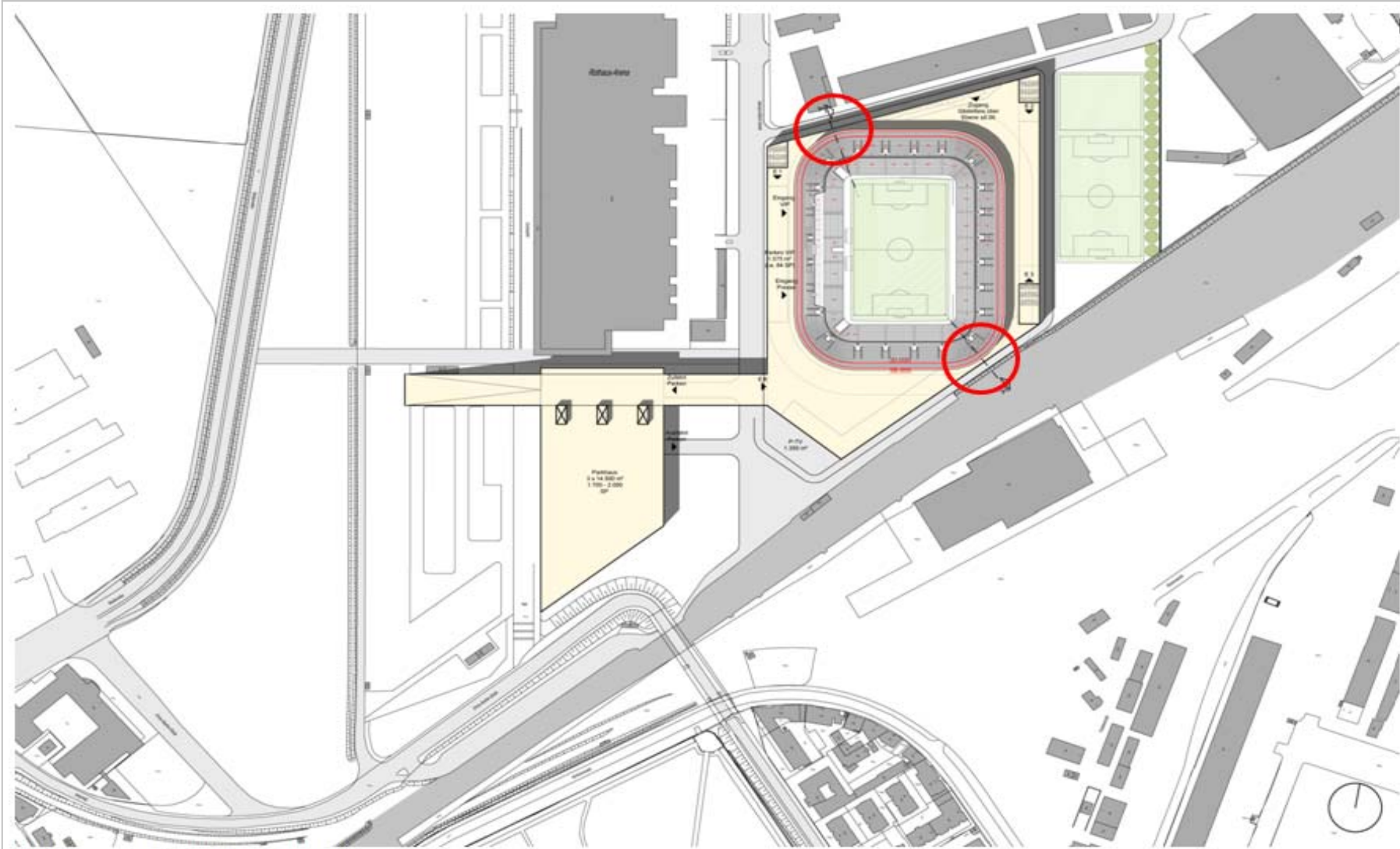
Planverfasser: asp Architekten Stuttgart

Bürgerinformationsveranstaltung 07. Juni 2013  
Seite 3

Stadt Freiburg  
Projektgruppe-SC-Stadion-

**Freiburg**   
IM BREISGAU

# Standort Hettlinger



Planverfasser: asp Architekten Stuttgart

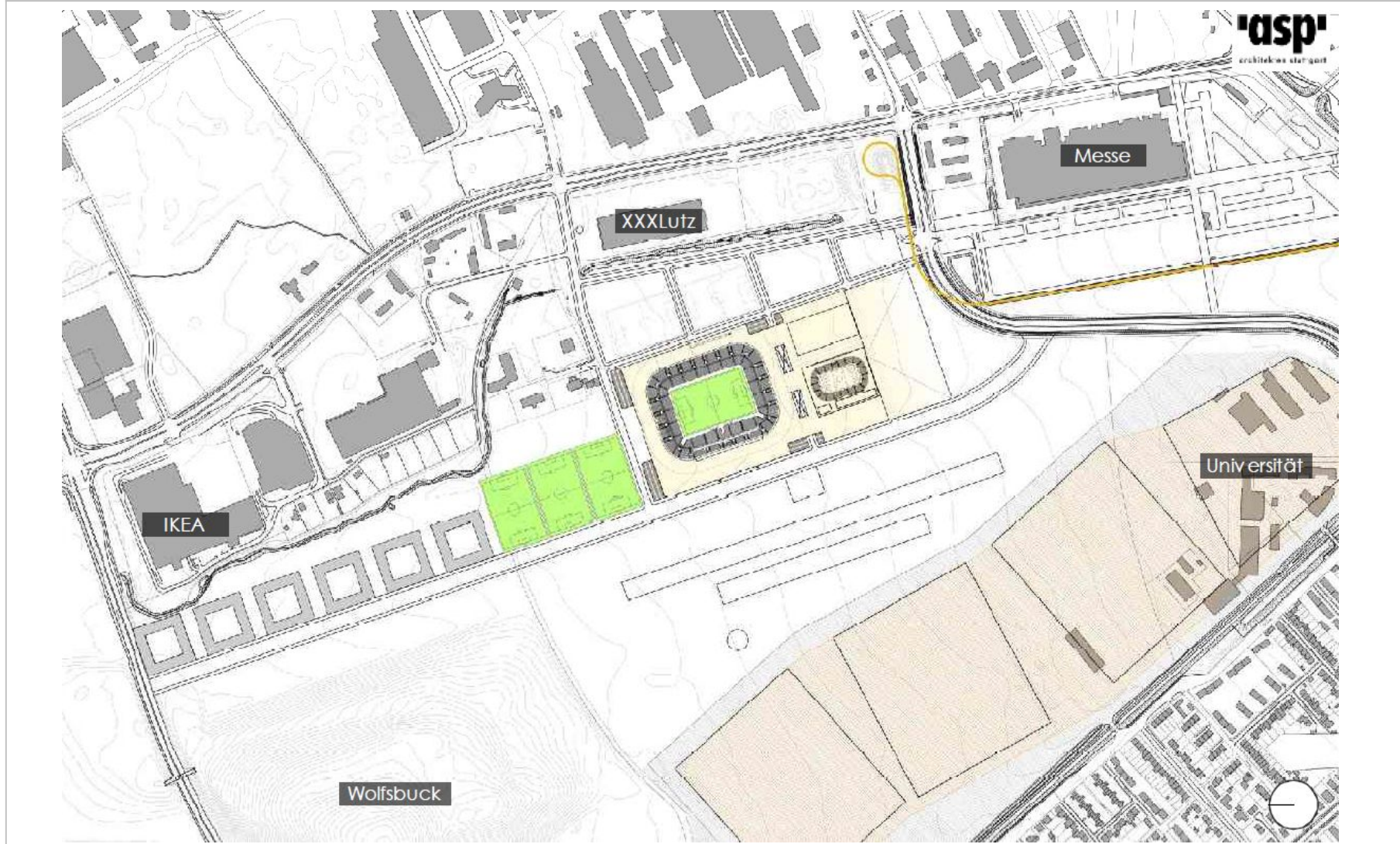
Bürgerinformationsveranstaltung 07. Juni 2013  
Seite 4

Stadt Freiburg  
Projektgruppe-SC-Stadion-

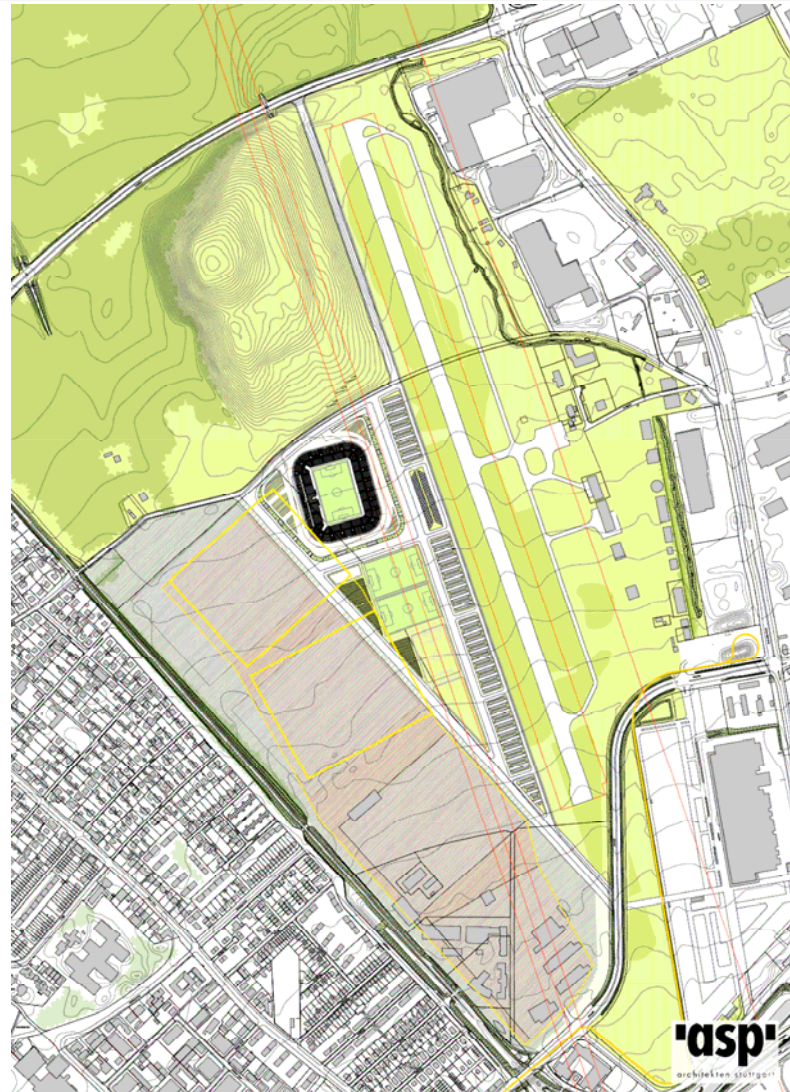
Freiburg   
IM BREISGAU



# Standort Flugplatz mit Aufgabe des Flugbetriebs



# Standort Flugplatz mit Erhalt Flugbetrieb



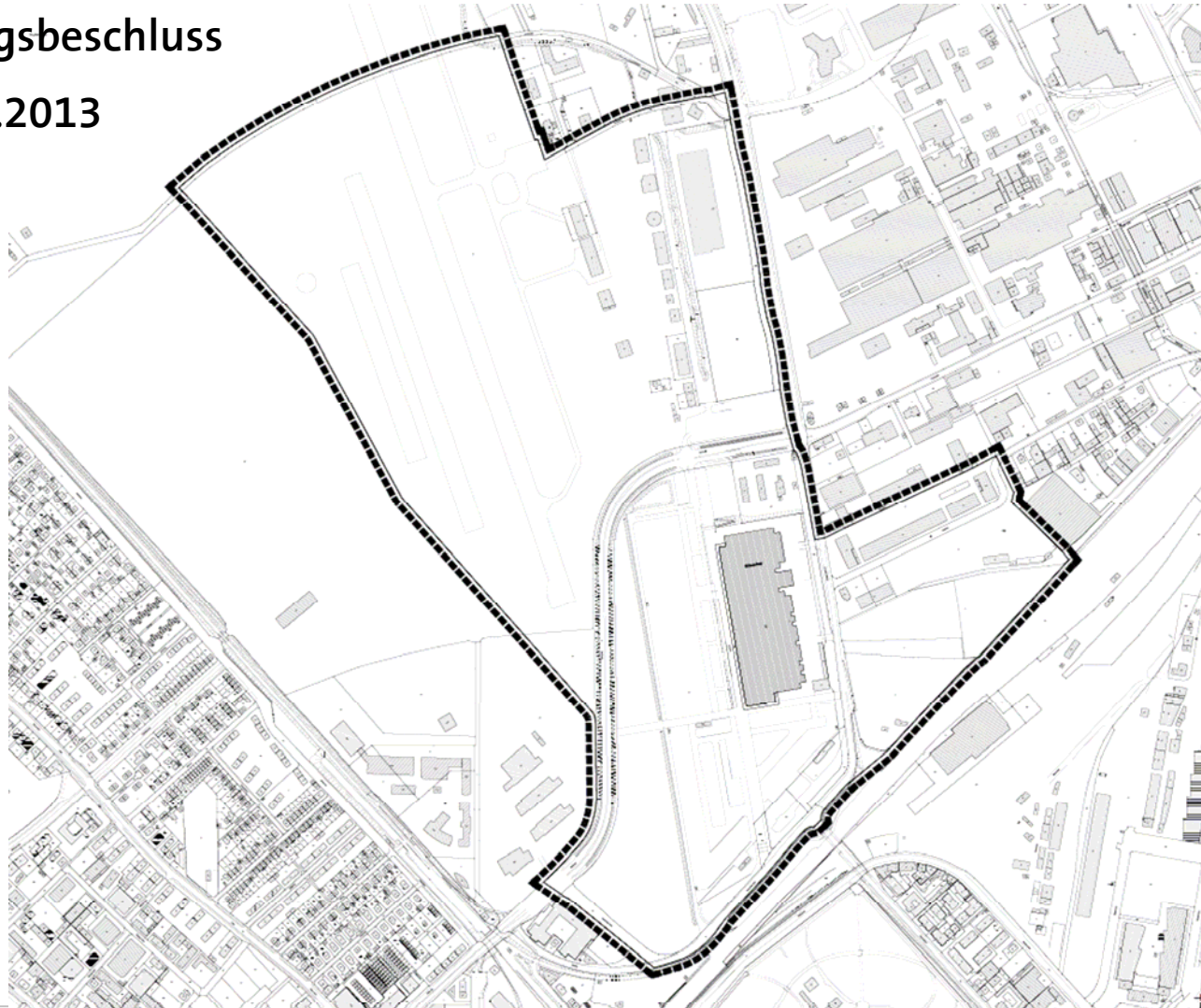


# Übersichtsplan – Lage im Stadtgebiet



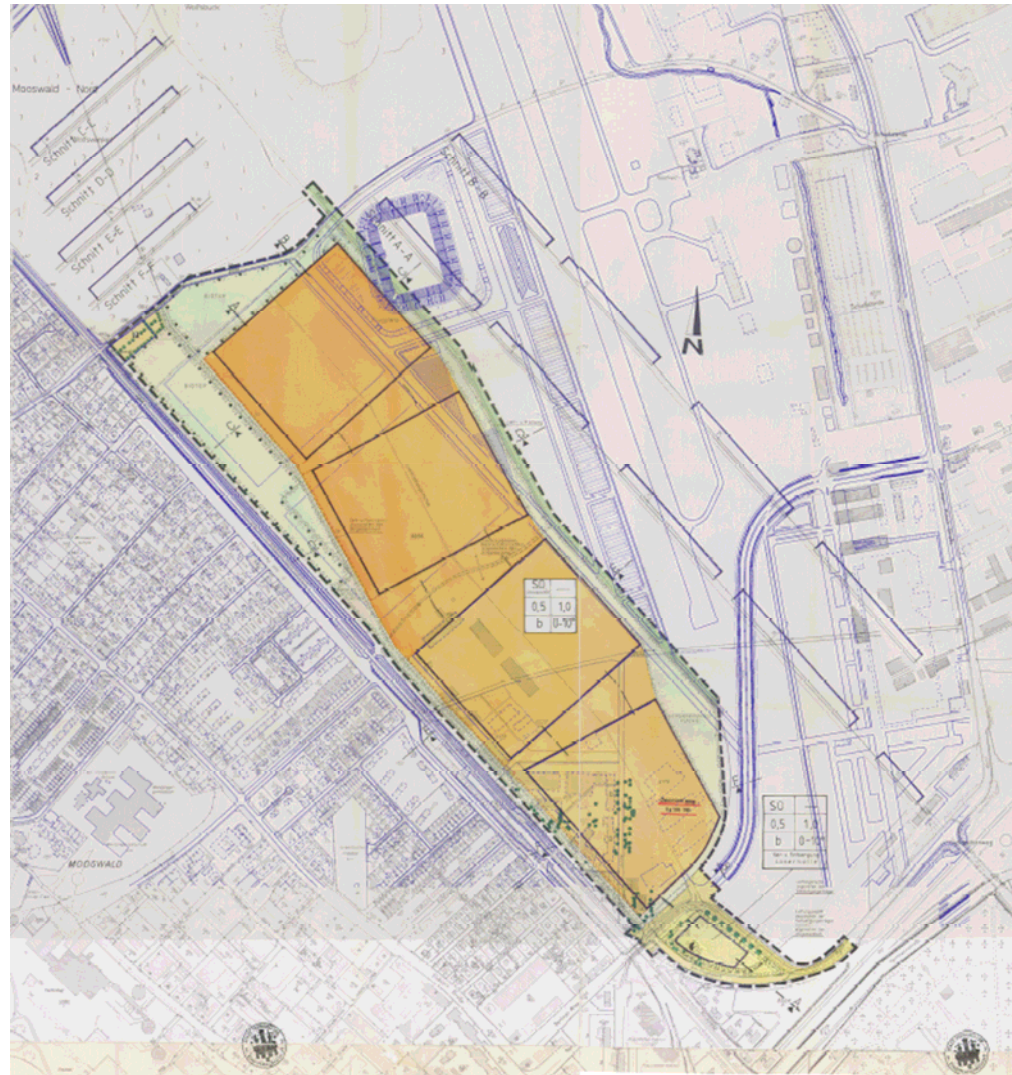
# Bebauungsplan „Neues Fußballstadion am Flugplatz“ (2-74)

Aufstellungsbeschluss  
vom 14.05.2013





# Bebauungsplan „1. Teilbebauungsplan Flugplatz für das Universitätsquartier“



# Erforderliche Gutachten

## Gutachten aus dem Bereich Naturschutz/Artenschutz/Biotopschutz

- Klimagutachten
- Kartierung Flora / Fauna
- Kartierung weiterer Artengruppen
- Verträglichkeitsprüfung für das FFH- und das Vogelschutzgebiet
- Umweltbericht inkl. Eingriffsregelung

## Weitere Gutachten

- Luftverkehrstechnisches Gutachten
- Verkehr
- Lärm
- Lichtimmissionen
- Altlasten
- Boden
- Luftschadstoffe



# Weiteres Vorgehen

## Stadträtliche Arbeitsgruppe „SC-Stadion“

### Einrichtung einer Dialoggruppe mit Vertretungen

- der Bürgervereine Mooswald und Brühl-Beurbarung (ggf. weitere?)
- der Bürgerinitiative Pro-Wolfswinkel
- der Universität und der Institute
- der Messe
- der Interessengemeinschaft Industriegebiet Nord
- des Flugplatzes / der Flugsportvereine
- der angrenzenden Betriebe
- weitere?

# Weiteres Vorgehen

Informationen zum Neubau des SC-Stadions:

[www.freiburg.de/scstadion](http://www.freiburg.de/scstadion)

Anregungen, Einwendungen und Stellungnahmen  
zu den Planungen „SC-Stadion“

[sc-stadion@stadt.freiburg.de](mailto:sc-stadion@stadt.freiburg.de)