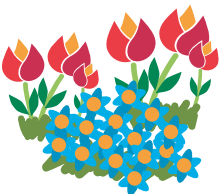




Baumpatenschaften

für blühendes Grün vor Ihrer Haustür



Baumpatenschaften

für blühendes Grün vor Ihrer Haustür

Im bürgerschaftlichen Engagement können Freiwillige im Rahmen von **Freiburg packt an** eine Patenschaft für Straßenbäume übernehmen. Sie kümmern sich um die Umgebung des Baumes, die Baumscheibe.

Die Bäume liefern Sauerstoff, spenden Schatten und erfüllen viele weitere ökologisch wichtige Funktionen. Sie leiden jedoch unter zunehmendem Straßenverkehr, Flächenversiegelung und Wassermangel. Die Bepflanzung und Pflege der Baumscheibe verbessert die Lebensbedingungen der Bäume und verschönert das Freiburger Straßenbild.

Damit es unseren Straßenbäumen wirklich gut geht und die Baumscheiben vor Ihrer Haustür so richtig schön aufblühen, benötigen wir Ihre Mithilfe und Ihr bürgerschaftliches Engagement. Im Rahmen von **Freiburg packt an** können Sie eine Patenschaft für eine oder mehrere Baumscheiben übernehmen. Sie bekommen Beratung und Anregungen, wie Sie Ihre Baumscheibe ökologisch wertvoll und nachhaltig gestalten können.

Mit einer Baumpatenschaft übernehmen Sie einen wichtigen Anteil am Erhalt des wertvollen Freiburger Baumbestandes und fördern die biologische Vielfalt. **Freiburg packt an** bietet viele weitere Möglichkeiten, sich auf öffentlichen Flächen, Grünanlagen und Spielplätzen bürgerschaftlich zu engagieren.

Nehmen Sie mit uns Kontakt auf:

Garten- und Tiefbauamt (GuT)

„Freiburg packt an“

Monika Borodko-Schmidt

Fehrenbachallee 12

79106 Freiburg im Breisgau

Tel.: 0761 201-4712

E-Mail: fpa@stadt.freiburg.de

www.freiburg.de/freiburgpacktan

Absender

Name/Vorname/Interessengemeinschaft/Firma

Straße

PLZ/Wohnort

Telefon/Fax

E-Mail-Adresse

Bitte
frankieren

Stadt Freiburg im Breisgau
Garten- und Tiefbauamt
„Freiburg packt an“
Fehrenbachallee 12
79106 Freiburg im Breisgau



Baumpatenschaften – Unsere Straßenbäume brauchen Ihre Hilfe

Jede Bürgerin und jeder Bürger kann im Rahmen von **Freiburg packt an** eine Patenschaft für einen oder mehrere Bäume übernehmen. Sie beinhaltet die Bepflanzung und die Pflege der unmittelbaren Umgebung der Bäume, der Baumscheibe. Durch die Patenschaft werden die Straßenbäume in ihrem Bestand und der Entwicklung unterstützt. Außerdem entstehen dadurch kleine, ökologisch wertvolle Inseln direkt vor Ihrer Haustür.

Baumstandorte bepflanzen

Nach der Gehwegreinigungssatzung der Stadt sind die Eigentümerinnen und Eigentümer der anliegenden Häuser für die Pflege der Baumscheiben zuständig. Deshalb sollte die Übernahme der Patenschaft zunächst mit ihnen geklärt werden. Danach melden Sie die Patenschaft beim **Garten- und Tiefbauamt (GuT)** an und bekommen ein Schild mit der Aufschrift **Freiburg-packt-an-Baumpatenschaft**.

Pflanzvorschläge für die Baumscheiben

Je nach Größe und Beschattung der Baumscheibe, der Bodenbeschaffenheit und dem Alter des Baumes, gibt es verschiedene Möglichkeiten der Bepflanzung. Weitere Informationen und fachliche Beratung bekommen Sie beim Team von **Freiburg packt an** und bei der Ökostation.

Stauden für die Unterpflanzung z. B.

- ✿ Lavendel ✿ Salbei ✿ Thymian
- ✿ Frauenmantel ✿ Kalk-Aster ✿ Gelbe Skabiose

Bodendecker für die Unterpflanzung z. B.

- ✿ Bodendeckerrose „The Fairy“ ✿ Storchschnabel

Sommersaat für die Unterpflanzung z. B.

- ✿ Kornblume ✿ Färberkamille ✿ Johanniskraut
- ✿ Schafgarbe ✿ Klatschmohn ✿ Karthäusernelke

Blumensamen

Weiterhin können Sie vom Frühjahr bis in den Herbst von der Ökostation am Seepark kostenlos Samenmischungen und vorgezogene Setzlinge für die Baumscheibe beziehen. Sie enthalten eine bunte Mischung von einheimischen, standortgerechten Wildkräutern und Wiesenblumen, die auch ergänzend zu der weiteren Bepflanzung angesät werden kann.



Pflege und Sicherheit der Baumscheiben

Lockern des Bodens

Verdichtete, ältere Baumstandorte können ohne Beschädigung der Wurzelbereiche nicht mehr tief aufgelockert werden. Hier können Blumenzwiebeln oder kleinere Stauden gepflanzt werden. Baumbeete, die mit Baumsubstrat angefüllt wurden, können sofort, ohne Lockerung bepflanzt oder angesät werden.

Wässern der Bäume

Die Jungbäume werden in den ersten 1 bis 3 Jahren nach der Pflanzung vom **GuT** regelmäßig mit Wasser versorgt. Beim Wässern könnten neu gesetzte Pflanzen beschädigt werden. Es sollten daher keine Pflanzen direkt um den Baum, sondern nur am Rande der Baumscheibe eingebracht werden. Ein zusätzliches Wässern der Gehölze ist nicht erforderlich.

Baumschutz

Die Baumscheiben werden oft als Abstellplatz für Sperrmüll, Mülleimer sowie Fahrräder und Autos benutzt. Die Rinde, besonders der Jungbäume, ist empfindlich und auch durch Bodenverdichtungen können bleibende Schäden entstehen. Zum Schutz vor Frostrissen oder einseitiger Besonnung erhalten die Jungbäume einen weißen Farbanstrich.

Auch das Einbringen von Streusalz, chemischen Pflanzenschutzmitteln sowie das Düngen des Bodens schadet den Bäumen. Sträucher und Gehölze sind Konkurrenten und schaden den Bäumen. Den Schnitt der Bäume dürfen ausschließlich die Fachleute des **GuT** ausführen. Die ca. 24.000 Straßenbäume werden regelmäßig von den Fachleuten des **GuT** kontrolliert.

Verkehrssicherheit

Das Einbringen von sogenannten Aufbauten, wie Einzäunungen jeglicher Art sowie von Steinen oder Pflanztrögen, stellt ein Sicherheitsrisiko im Verkehrsraum dar und ist auf der Baumscheibe nicht zulässig. Auch stark wachsende Pflanzen, die in den Verkehrsraum ragen, können eine Gefahr darstellen. Bei Gefährdung der Verkehrssicherheit behält sich das **GuT** vor, die Bepflanzung zurückzuschneiden.



Ich/wir möchte(n) _____ Baum/Bäume vor dem Haus Nr.: _____

in der _____ (Straße/Platz)

in _____ (PLZ/Ort/Stadteil) betreuen

Bitte nennen Sie mir/uns einen Baum/Bäume in meiner/unserer Nähe, für den/die ich/wir eine Patenschaft übernehmen kann/können.

Ich akzeptiere die genannten Vorgaben für die Anlage und Pflege der Baumscheibe/n.

Datenschutzhinweis: Ich/wir haben die Datenschutzerklärung der Stadt Freiburg unter www.freiburg.de/freiburgpacktan zur Kenntnis genommen

(Ort/Datum/Unterschrift)

