

# Statistischer Infodienst

## Ergebnisse der Europawahl am 7. Juni 2009

Am 7. Juni 2009 waren die Wählerinnen und Wähler zur Wahl der Abgeordneten des Europäischen Parlaments aufgerufen. Erste vorläufige Ergebnisse wurden bereits unmittelbar am Wahlabend berichtet. Im Folgenden werden nun die amtlichen Ergebnisse vorgestellt und um eine Analyse der Parteienmehrheit in den Wahlbezirken (ohne Briefwahl) ergänzt.

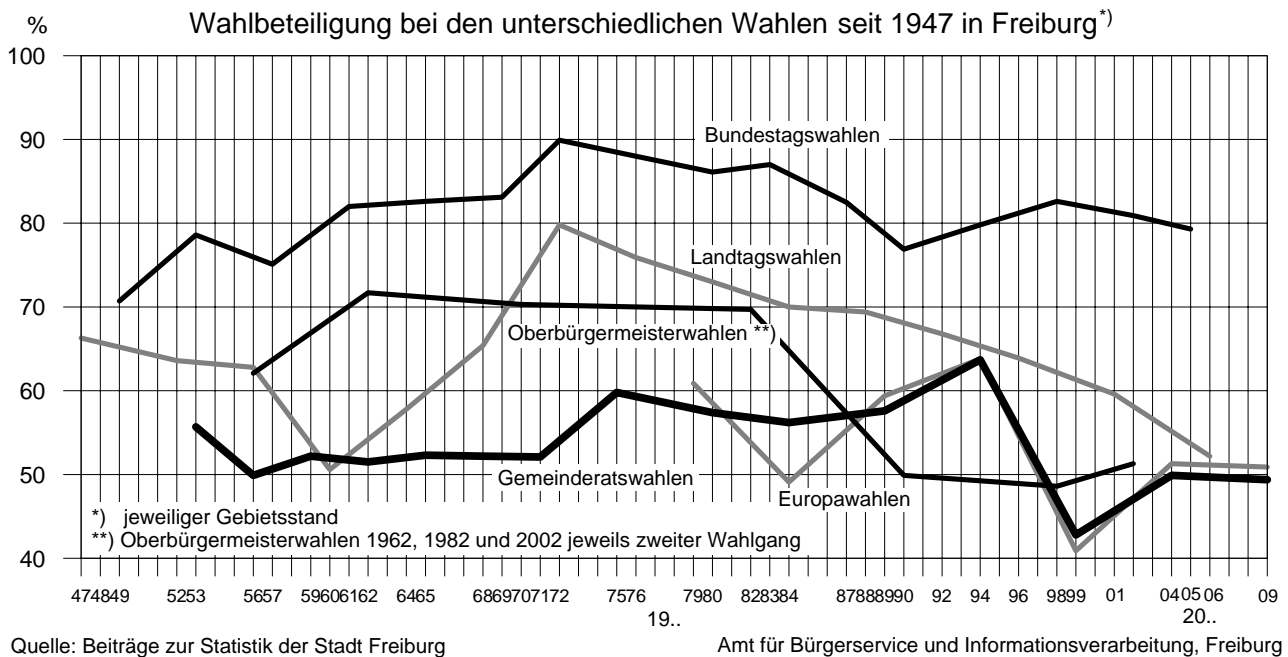
### 1. Die Wahlbeteiligung

Insgesamt waren in Freiburg 147 051 Menschen zur Teilnahme an der Europawahl berechtigt. Darunter auch 651 in Freiburg lebende Bürgerinnen und Bürger aus anderen EU-Staaten, die sich in das Wählerverzeichnis eintragen ließen. Die Wahlzettel waren deutlich umfangreicher, als dies bei der letzten Europawahl 2004 der Fall war. Damals standen 22 Parteien und politische Vereinigungen auf den Stimmzetteln, bei dieser Wahl konnten sich die Wähler/innen zwischen 31 Parteien und politischen Vereinigungen entscheiden, von denen die meisten mit bundesweiten Listen antraten.

Die Wahlbeteiligung bei den Europawahlen in Freiburg

1979	1984	1989	1994	1999	2004	<b>2009</b>
60,9 %	49,1 %	59,4 %	63,8 %	40,9 %	51,3 %	<b>50,9 %</b>

Die Wahlbeteiligung lag bei 50,9 % und damit nur unwesentlich unter dem Wert von 2004 (51,3 %). Auch bei dieser Wahl bestätigte sich, dass die Kombination der Europawahl mit den Kommunalwahlen eine höhere Wahlbeteiligung nach sich zieht. So lag die Wahlbeteiligung in Baden-Württemberg, wo zeitgleich Kommunalwahlen stattfanden, nach dem vorläufigen Endergebnis bei 51,9 % und damit deutlich über der bundesweiten Wahlbeteiligung von 43,3 %. In Freiburg war 1999 (40,9 %) die geringste Wahlbeteiligung bei Europawahlen zu verzeichnen. Damals fanden die Europa- und die Kommunalwahlen getrennt voneinander statt. Dieser historische Tiefststand der Wahlbeteiligung wurde bei der diesjährigen Europawahl wieder deutlich übertroffen.

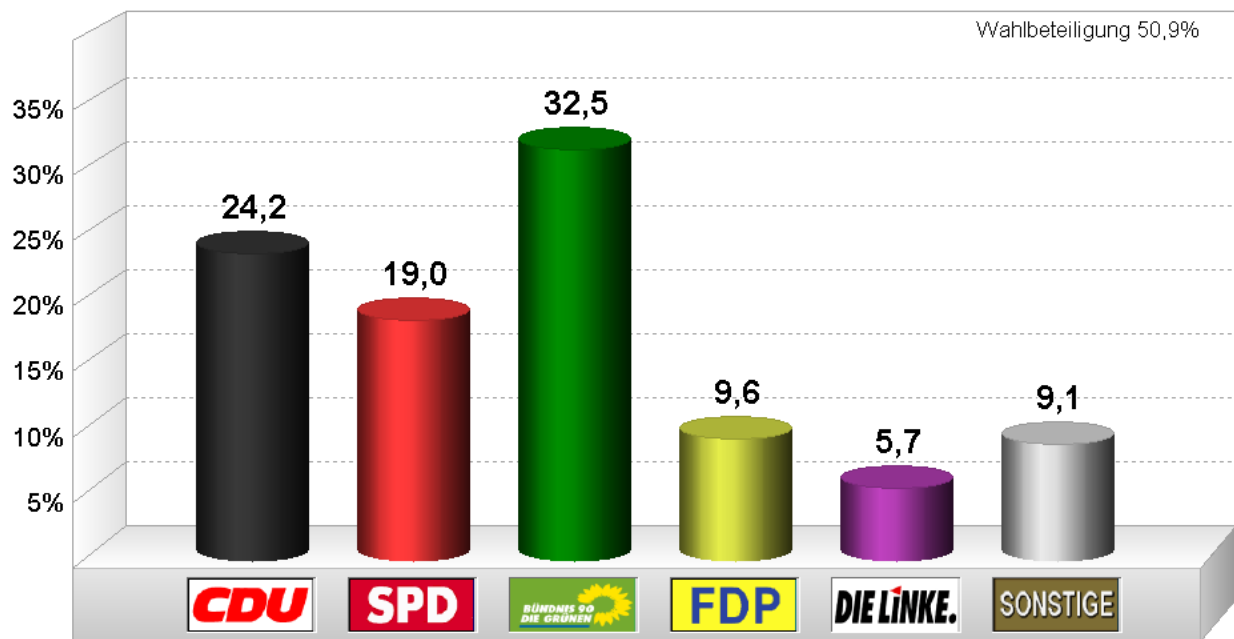


Die Beurteilung der Wahlbeteiligung fällt zwiespältig aus. Sie lag deutlich unter den Werten, die bei Bundestagswahlen erreicht werden. Dies mag, vor allem vor dem Hintergrund der Bedeutungszunahme des EU-Parlaments in den letzten Jahren enttäuschen, doch vor dem Hintergrund der Befürchtungen, dass ein weiterer Rückgang der Wahlbeteiligung stattfinden würde, kann die Stabilisierung der Wahlbeteiligung bei rund 50% auch als Erfolg gewertet werden.

## 2. Die Ergebnisse der Europawahl

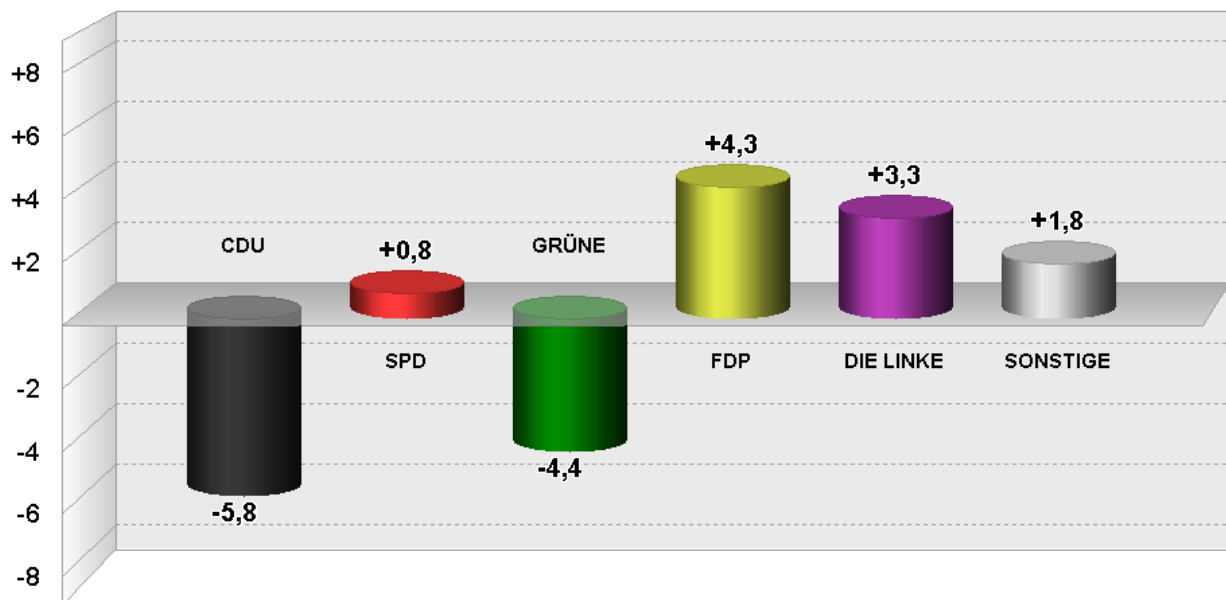
Eindeutige Wahlsiegerin der Europawahlen in Freiburg war die FDP, die um 4,3 % zulegen konnte und nun auf 9,6 % der Stimmen kommt. Wahlverlierer sind die CDU (-5,8 %) und die GRÜNEN (-4,4 %), die sich aber damit trösten können, dass sie ihren Vorsprung gegenüber der CDU ausbauen konnten und nun mit 32,5 % eindeutig stärkste Kraft bei den Europawahlen in Freiburg wurden. Von den starken Verlusten der CDU, die nach 2004 zum zweiten Mal in Folge rund 6 % verlor, konnte die SPD kaum profitieren. Sie hatte bei der letzten Europawahl mit 18,1 % einen historischen Tiefstand erreicht und konnte sich im Vergleich zu diesem Ergebnis lediglich um 0,8 Prozentpunkte steigern. Die neu formierte Partei „DIE LINKE“ kam auf 5,7 % der Stimmen und konnte damit das Ergebnis, dass die PDS bei der letzten Europawahl erzielte um 3,3 Prozentpunkte ausbauen. DIE LINKE erweitert damit das Spektrum der Parteien, die in Freiburg bei überregionalen Wahlen mehr als 5 % Prozent erreichen konnten. Es bleibt abzuwarten, ob sie dieses Ergebnis bei den Bundestagswahlen im September bestätigen kann und zu einem dauerhaften Faktor in der Freiburger Parteienlandschaft wird. Wie schon bei der letzten Europawahl konnten die GRÜNEN in den größten Anteil der Wahlbezirke für sich entscheiden. In 89 der 148 Urnenwahlbezirke errangen sie die Stimmenmehrheit. Bei der Betrachtung der Karte der Wahlbezirkssieger fällt zudem ins Auge, dass es der SPD gelungen ist, sich die Stimmenmehrheit in einigen Wahlbezirken im Westen der Stadt von der CDU (zurück) zu erobern. Konnte die SPD bei der letzten Europawahl nur 2 Wahlbezirke für sich entscheiden waren es bei dieser Wahl 18 Bezirke, in denen die SPD die meisten Stimmen bekommen hat. Die CDU konnte nur noch in 40 Wahlbezirken die meisten Wähler hinter sich bringen. Sie gewann die unter anderen die Wahlbezirke der Teillorte am Tuniberg, sowie die Wahlbezirke in Hochdorf und Günterstal.

## Verteilung der Stimmen der Europawahl am 7. Juni 2009 in Freiburg



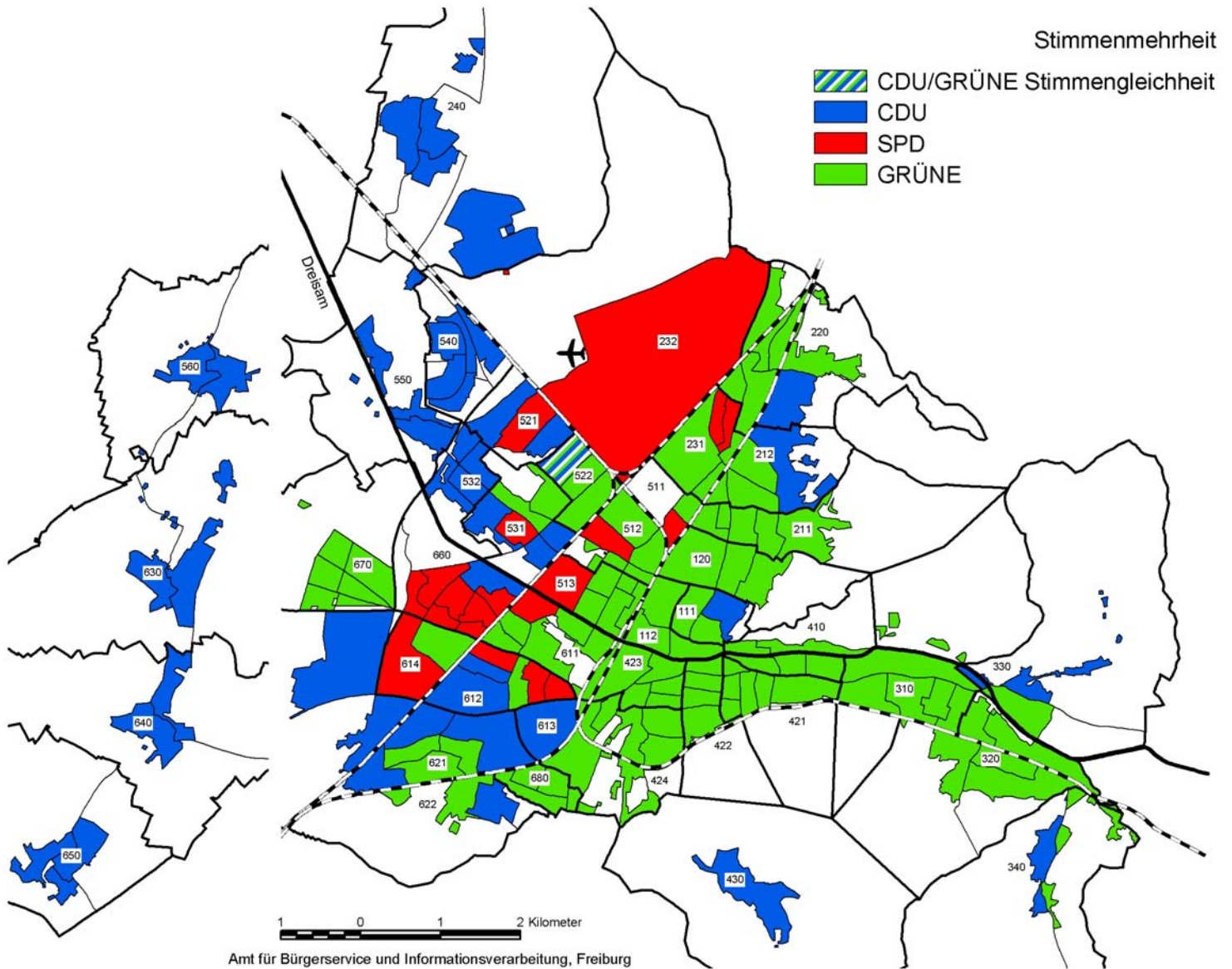
Amt für Bürgerservice und Informationsverarbeitung

## Gewinn und Verlust der Wahlvorschläge gegenüber der Europawahl 2004



Amt für Bürgerservice und Informationsverarbeitung

## Stimmenmehrheit in den Wahlbezirken (ohne Briefwahl) bei der Europawahl 2009 in Freiburg



### Namen der Stadtbezirke:

111 Altstadt-Mitte	421 Oberwiehre	560 Waltershofen
112 Altstadt-Ring	422 Mittelwiehre	611 Haslach-Egerten
120 Neuburg	423 Unterwiehre-Nord	612 Haslach-Gartenstadt
211 Herdern-Süd	424 Unterwiehre-Süd	613 Haslach-Schildacker
212 Herdern-Nord	430 Günterstal	614 Haslach-Haid
220 Zähringen	511 Stühlinger-Beurbarung	621 St. Georgen-Nord
231 Brühl-Güterbahnhof	512 Stühlinger-Eschholz	622 St. Georgen-Süd
232 Brühl-Industriegebiet	513 Alt-Stühlinger	630 Opfingen
240 Hochdorf	521 Mooswald-West	640 Tiengen
310 Waldsee	522 Mooswald-Ost	650 Munzingen
320 Littenweiler	531 Betzenhausen-Bischofslinde	660 Weingarten
330 Ebnet	532 Alt-Betzenhausen	670 Rieselfeld
340 Kappel	540 Landwasser	680 Vauban
410 Oberau	550 Lehen	

## Ergebnis der Europwahl am 7. Juni 2009 in Freiburg

Stadtbezirk	Wahlberechtigte	Wähler	Wahlbeteiligung <sup>*)</sup>	ungültig	gültig	CDU		SPD		GRÜNE		FDP		REP		Tierschutzpartei		DIE LINKE	
						Zahl	%	Zahl	%	Zahl	%	Zahl	%	Zahl	%	Zahl	%	Zahl	%
Altstadt-Mitte	2853	992	41.5	10	982	216	22.0	164	16.7	362	36.9	124	12.6	6	0.6	10	1.0	44	4.5
Altstadt-Ring	2590	1031	45.9	8	1023	166	16.2	187	18.3	413	40.4	101	9.9	5	0.5	7	0.7	78	7.6
Neuburg	3469	1242	42.2	17	1225	264	21.6	231	18.9	442	36.1	122	10.0	7	0.6	14	1.1	71	5.8
Herdern-Süd	4128	1899	54.2	25	1874	396	21.1	312	16.6	716	38.2	220	11.7	1	0.1	16	0.9	105	5.6
Herdern-Nord	4083	1809	52.4	21	1788	472	26.4	321	18.0	600	33.6	203	11.4	6	0.3	14	0.8	83	4.6
Zähringen	6076	2481	46.4	29	2452	652	26.6	445	18.1	785	32.0	248	10.1	24	1.0	21	0.9	122	5.0
Brühl-Güterbahnhof	4148	1388	36.1	29	1359	249	18.3	354	26.0	370	27.2	83	6.1	24	1.8	18	1.3	112	8.2
Brühl-Industriegebiet	356	99	28.9	4	95	14	14.7	22	23.2	17	17.9	7	7.4	7	7.4	3	3.2	14	14.7
Hochdorf	3660	1458	44.9	55	1403	438	31.2	296	21.1	338	24.1	135	9.6	15	1.1	25	1.8	38	2.7
Waldsee	4059	1721	50.5	20	1701	387	22.8	292	17.2	688	40.4	163	9.6	7	0.4	12	0.7	51	3.0
Littenweiler	5271	2380	52.8	39	2341	612	26.1	392	16.7	810	34.6	236	10.1	16	0.7	26	1.1	110	4.7
Ebnet	1881	967	59.7	47	920	284	30.9	136	14.8	319	34.7	86	9.3	3	0.3	16	1.7	28	3.0
Kappel	2101	1076	59.8	51	1025	302	29.5	192	18.7	267	26.0	120	11.7	4	0.4	7	0.7	48	4.7
Oberau	4853	2103	49.5	37	2066	381	18.4	359	17.4	865	41.9	167	8.1	8	0.4	19	0.9	130	6.3
Oberwiehre	5076	2400	55.9	20	2380	413	17.4	391	16.4	1057	44.4	198	8.3	9	0.4	25	1.1	135	5.7
Mittelwiehre	3493	1571	52.8	18	1553	281	18.1	243	15.6	650	41.9	152	9.8	7	0.5	19	1.2	91	5.9
Unterviehre-Nord	3640	1565	50.2	10	1555	283	18.2	273	17.6	641	41.2	137	8.8	6	0.4	13	0.8	96	6.2
Unterviehre-Süd	5115	2183	49.6	28	2155	475	22.0	367	17.0	743	34.5	248	11.5	9	0.4	20	0.9	146	6.8
Günterstal	1309	594	55.8	9	585	183	31.3	84	14.4	172	29.4	79	13.5	0	0.0	13	2.2	14	2.4
Stühlinger-Beurbaruna	1587	581	40.3	9	572	104	18.2	150	26.2	167	29.2	29	5.1	6	1.0	11	1.9	60	10.5
Stühlinger-Eschholz	4808	1846	43.4	37	1809	318	17.6	412	22.8	583	32.2	123	6.8	20	1.1	22	1.2	166	9.2
Alt-Stühlinger	6063	2362	43.6	36	2326	361	15.5	509	21.9	868	37.3	138	5.9	26	1.1	28	1.2	186	8.0
Mooswald-West	3019	1248	46.2	35	1213	367	30.3	298	24.6	270	22.3	119	9.8	15	1.2	15	1.2	60	4.9
Mooswald-Ost	2339	838	39.0	26	812	183	22.5	191	23.5	204	25.1	61	7.5	6	0.7	16	2.0	52	6.4
Betzenh.-Bischofslinde	5584	2003	39.3	41	1962	528	26.9	448	22.8	506	25.8	144	7.3	19	1.0	26	1.3	110	5.6
Alt-Betzenhausen	3876	1460	41.6	22	1438	398	27.7	313	21.8	341	23.7	166	11.5	26	1.8	14	1.0	79	5.5
Landwasser	4921	1396	30.1	62	1334	487	36.5	354	26.5	161	12.1	90	6.7	37	2.8	15	1.1	75	5.6
Lehen	1797	861	54.9	31	830	276	33.3	158	19.0	192	23.1	113	13.6	9	1.1	15	1.8	17	2.0
Waltershofen	1749	929	57.9	47	882	374	42.4	134	15.2	178	20.2	96	10.9	8	0.9	11	1.2	19	2.2
Haslach-Eaerten	4501	1579	38.2	44	1535	316	20.6	365	23.8	451	29.4	99	6.4	15	1.0	21	1.4	124	8.1
Haslach-Gartenstadt	4848	1721	38.7	29	1692	385	22.8	413	24.4	471	27.8	123	7.3	16	0.9	34	2.0	121	7.2
Haslach-Schildacker	501	126	26.7	3	123	32	26.0	30	24.4	23	18.7	7	5.7	1	0.8	3	2.4	19	15.4
Haslach-Haid	2768	937	37.9	18	919	212	23.1	250	27.2	264	28.7	60	6.5	11	1.2	11	1.2	31	3.4
St. Georgen-Nord	6370	2770	48.1	56	2714	818	30.1	465	17.1	832	30.7	214	7.9	20	0.7	15	0.6	148	5.5
St. Georgen-Süd	1956	910	53.4	16	894	282	31.5	149	16.7	275	30.8	89	10.0	2	0.2	6	0.7	43	4.8
Opfingen	3031	1357	49.6	40	1317	377	28.6	301	22.9	266	20.2	203	15.4	10	0.8	20	1.5	33	2.5
Tiengen	2439	1134	51.4	48	1086	389	35.8	209	19.2	225	20.7	127	11.7	7	0.6	10	0.9	22	2.0
Munzingen	1883	844	49.2	23	821	305	37.1	146	17.8	159	19.4	101	12.3	12	1.5	9	1.1	23	2.8
Weingarten	6443	1811	29.9	75	1736	467	26.9	523	30.1	270	15.6	82	4.7	26	1.5	20	1.2	155	8.9
Rieselfeld	5368	2344	47.5	19	2325	406	17.5	430	18.5	1006	43.3	170	7.3	20	0.9	19	0.8	142	6.1
Vauban	3039	1697	64.8	13	1684	83	4.9	227	13.5	1008	59.9	49	2.9	0	0.0	15	0.9	184	10.9
Lokalwahl insgesamt	147051	59713	45.8	1207	58506	13936	23.8	11536	19.7	18975	32.4	5232	8.9	476	0.8	654	1.1	3385	5.8
Briefwahl		15192		233	14959	3815	25.5	2391	16.0	4871	32.6	1792	12.0	102	0.7	170	1.1	818	5.5
<b>Stadt Freiburg</b>	<b>147051</b>	<b>74905</b>	<b>50.9</b>	<b>1440</b>	<b>73465</b>	<b>17751</b>	<b>24.2</b>	<b>13927</b>	<b>19.0</b>	<b>23846</b>	<b>32.5</b>	<b>7024</b>	<b>9.6</b>	<b>578</b>	<b>0.8</b>	<b>824</b>	<b>1.1</b>	<b>4203</b>	<b>5.7</b>

\*) Wahlbeteiligung in den Stadtbezirken auf der Basis der im Wahllokal Wahlberechtigten, d. h. ohne Wahlscheinhaber

## Ergebnis der Europwahl am 7. Juni 2009 in Freiburg

Stadtbezirk	FAMILIE		PBC		DIE FRAUEN		Volksabstimmung		ödp		CM		AUFBRUCH		DKP		PSG		BüSo		50Plus		AUF	
	Zahl	%	Zahl	%	Zahl	%	Zahl	%	Zahl	%	Zahl	%	Zahl	%	Zahl	%	Zahl	%	Zahl	%	Zahl	%	Zahl	%
Altstadt-Mitte	4	0,4	0	0,0	2	0,2	0	0,0	5	0,5	0	0,0	0	0,0	0	0,0	1	0,1	0	0,0	0	0,0	0	0,0
Altstadt-Ring	3	0,3	3	0,3	5	0,5	5	0,5	6	0,6	1	0,1	1	0,1	3	0,3	1	0,1	0	0,0	0	0,0	1	0,1
Neuburg	2	0,2	2	0,2	4	0,3	1	0,1	9	0,7	1	0,1	0	0,0	0	0,0	1	0,1	2	0,2	1	0,1	1	0,1
Herdern-Süd	8	0,4	5	0,3	7	0,4	3	0,2	4	0,2	3	0,2	2	0,1	2	0,1	0	0,0	0	0,0	3	0,2	3	0,2
Herdern-Nord	6	0,3	4	0,2	2	0,1	2	0,1	9	0,5	4	0,2	4	0,2	3	0,2	1	0,1	2	0,1	2	0,1	4	0,2
Zähringen	11	0,4	5	0,2	5	0,2	8	0,3	10	0,4	5	0,2	5	0,2	1	0,0	1	0,0	0	0,0	3	0,1	2	0,1
Brühl-Güterbahnhof	14	1,0	5	0,4	6	0,4	3	0,2	2	0,1	2	0,1	3	0,2	1	0,1	1	0,1	1	0,1	1	0,1	2	0,1
Brühl-Industriegebiet	0	0,0	0	0,0	0	0,0	1	1,1	0	0,0	0	0,0	0	0,0	0	0,0	0	0,0	0	0,0	1	1,1	0	0,0
Hochdorf	11	0,8	5	0,4	4	0,3	7	0,5	7	0,5	5	0,4	0	0,0	0	0,0	1	0,1	0	0,0	0	0,0	4	0,3
Waldsee	6	0,4	5	0,3	7	0,4	1	0,1	9	0,5	3	0,2	1	0,1	1	0,1	0	0,0	1	0,1	3	0,2	2	0,1
Littenweiler	7	0,3	9	0,4	6	0,3	2	0,1	8	0,3	7	0,3	3	0,1	0	0,0	0	0,0	0	0,0	2	0,1	2	0,1
Ebnet	2	0,2	0	0,0	1	0,1	1	0,1	5	0,5	0	0,0	2	0,2	0	0,0	0	0,0	0	0,0	0	0,0	1	0,1
Kappel	7	0,7	2	0,2	7	0,7	1	0,1	8	0,8	2	0,2	1	0,1	0	0,0	1	0,1	0	0,0	2	0,2	3	0,3
Oberau	15	0,7	4	0,2	9	0,4	5	0,2	6	0,3	2	0,1	3	0,1	3	0,1	0	0,0	2	0,1	0	0,0	5	0,2
Oberwiehre	8	0,3	3	0,1	10	0,4	4	0,2	8	0,3	5	0,2	4	0,2	1	0,0	2	0,1	0	0,0	4	0,2	4	0,2
Mittelwiehre	5	0,3	3	0,2	6	0,4	5	0,3	6	0,4	2	0,1	0	0,0	3	0,2	1	0,1	0	0,0	2	0,1	7	0,5
Unterwiehre-Nord	11	0,7	6	0,4	7	0,5	3	0,2	8	0,5	3	0,2	1	0,1	4	0,3	0	0,0	0	0,0	1	0,1	3	0,2
Unterwiehre-Süd	7	0,3	7	0,3	11	0,5	4	0,2	14	0,6	3	0,1	2	0,1	4	0,2	0	0,0	0	0,0	2	0,1	2	0,1
Günterstal	2	0,3	2	0,3	2	0,3	1	0,2	1	0,2	0	0,0	0	0,0	1	0,2	0	0,0	2	0,3	2	0,3	3	0,5
Stühlinger-Beurbarung	1	0,2	3	0,5	2	0,3	0	0,0	5	0,9	0	0,0	0	0,0	0	0,0	0	0,0	0	0,0	2	0,3	0	0,0
Stühlinger-Eschholz	7	0,4	7	0,4	16	0,9	6	0,3	5	0,3	0	0,0	2	0,1	4	0,2	1	0,1	1	0,1	3	0,2	2	0,1
Alt-Stühlinger	13	0,6	7	0,3	13	0,6	10	0,4	13	0,6	3	0,1	7	0,3	5	0,2	1	0,0	3	0,1	1	0,0	3	0,1
Mooswald-West	10	0,8	4	0,3	1	0,1	4	0,3	0	0,0	2	0,2	1	0,1	1	0,1	0	0,0	0	0,0	0	0,0	1	0,1
Mooswald-Ost	7	0,9	7	0,9	3	0,4	1	0,1	4	0,5	2	0,2	0	0,0	1	0,1	0	0,0	2	0,2	4	0,5	0	0,0
Betzenh.-Bischofslinde	16	0,8	9	0,5	7	0,4	6	0,3	6	0,3	4	0,2	3	0,2	3	0,2	1	0,1	3	0,2	6	0,3	5	0,3
Alt-Betzenhausen	15	1,0	8	0,6	4	0,3	6	0,4	11	0,8	2	0,1	4	0,3	1	0,1	0	0,0	0	0,0	1	0,1	2	0,1
Landwasser	12	0,9	3	0,2	6	0,4	2	0,1	2	0,1	4	0,3	2	0,1	0	0,0	0	0,0	1	0,1	3	0,2	4	0,3
Lehen	5	0,6	2	0,2	2	0,2	2	0,2	1	0,1	0	0,0	1	0,1	0	0,0	0	0,0	0	0,0	0	0,0	5	0,6
Waltershofen	14	1,6	7	0,8	0	0,0	2	0,2	1	0,1	0	0,0	1	0,1	0	0,0	0	0,0	0	0,0	3	0,3	1	0,1
Haslach-Egerten	9	0,6	7	0,5	4	0,3	6	0,4	5	0,3	0	0,0	3	0,2	4	0,3	4	0,3	1	0,1	1	0,1	2	0,1
Haslach-Gartenstadt	14	0,8	8	0,5	3	0,2	6	0,4	4	0,2	2	0,1	2	0,1	1	0,1	0	0,0	0	0,0	4	0,2	1	0,1
Haslach-Schildacker	1	0,8	0	0,0	0	0,0	1	0,8	1	0,8	0	0,0	0	0,0	0	0,0	0	0,0	1	0,8	0	0,0	0	0,0
Haslach-Haid	10	1,1	3	0,3	4	0,4	5	0,5	8	0,9	3	0,3	1	0,1	0	0,0	0	0,0	0	0,0	2	0,2	3	0,3
St. Georgen-Nord	13	0,5	11	0,4	9	0,3	7	0,3	13	0,5	2	0,1	3	0,1	0	0,0	2	0,1	1	0,0	3	0,1	1	0,0
St. Georgen-Süd	4	0,4	4	0,4	4	0,4	0	0,0	1	0,1	1	0,1	0	0,0	2	0,2	0	0,0	0	0,0	2	0,2	3	0,3
Opfingen	24	1,8	18	1,4	4	0,3	2	0,2	3	0,2	3	0,2	1	0,1	2	0,2	1	0,1	0	0,0	0	0,0	6	0,5
Tiengen	17	1,6	7	0,6	8	0,7	3	0,3	1	0,1	2	0,2	1	0,1	0	0,0	1	0,1	0	0,0	1	0,1	1	0,1
Munzingen	14	1,7	3	0,4	1	0,1	3	0,4	2	0,2	0	0,0	0	0,0	1	0,1	1	0,1	1	0,1	0	0,0	2	0,2
Weingarten	12	0,7	19	1,1	9	0,5	11	0,6	10	0,6	2	0,1	2	0,1	5	0,3	2	0,1	0	0,0	2	0,1	3	0,2
Rieselfeld	10	0,4	19	0,8	6	0,3	5	0,2	5	0,2	3	0,1	4	0,2	4	0,2	1	0,0	0	0,0	1	0,0	2	0,1
Vauban	3	0,2	3	0,2	15	0,9	3	0,2	13	0,8	0	0,0	3	0,2	9	0,5	1	0,1	0	0,0	0	0,0	0	0,0
Lokalwahl insgesamt	360	0,6	229	0,4	222	0,4	148	0,3	239	0,4	83	0,1	73	0,1	70	0,1	26	0,0	23	0,0	69	0,1	96	0,2
Briefwahl	42	0,3	40	0,3	52	0,3	62	0,4	80	0,5	22	0,1	25	0,2	11	0,1	7	0,0	2	0,0	33	0,2	20	0,1
<b>Stadt Freiburg</b>	<b>402</b>	<b>0,5</b>	<b>269</b>	<b>0,4</b>	<b>274</b>	<b>0,4</b>	<b>210</b>	<b>0,3</b>	<b>319</b>	<b>0,4</b>	<b>105</b>	<b>0,1</b>	<b>98</b>	<b>0,1</b>	<b>81</b>	<b>0,1</b>	<b>33</b>	<b>0,0</b>	<b>25</b>	<b>0,0</b>	<b>102</b>	<b>0,1</b>	<b>116</b>	<b>0,2</b>

## Ergebnis der Europwahl am 7. Juni 2009 in Freiburg

Stadtbezirk	BP		DVU		DIE GRAUEN		DIE VIOLETTEN		EDE		FBI		VOLKSENTSCHEIDE		FW FREIE WÄHLER		Newropeans		PIRATEN		RRP		RENTNER	
	Zahl	%	Zahl	%	Zahl	%	Zahl	%	Zahl	%	Zahl	%	Zahl	%	Zahl	%	Zahl	%	Zahl	%	Zahl	%	Zahl	%
Altstadt-Mitte	0	0.0	1	0.1	2	0.2	6	0.6	1	0.1	0	0.0	3	0.3	4	0.4	3	0.3	21	2.1	1	0.1	2	0.2
Altstadt-Rina	0	0.0	0	0.0	0	0.0	6	0.6	1	0.1	2	0.2	3	0.3	2	0.2	1	0.1	21	2.1	0	0.0	1	0.1
Neuburg	1	0.1	0	0.0	0	0.0	6	0.5	1	0.1	0	0.0	0	0.0	5	0.4	2	0.2	28	2.3	2	0.2	6	0.5
Herdern-Süd	1	0.1	1	0.1	2	0.1	7	0.4	2	0.1	2	0.1	3	0.2	11	0.6	4	0.2	26	1.4	2	0.1	7	0.4
Herdern-Nord	0	0.0	4	0.2	3	0.2	10	0.6	3	0.2	2	0.1	1	0.1	8	0.4	0	0.0	13	0.7	1	0.1	1	0.1
Zähringen	1	0.0	4	0.2	7	0.3	6	0.2	2	0.1	1	0.0	9	0.4	20	0.8	2	0.1	29	1.2	4	0.2	14	0.6
Brühl-Güterbahnhof	2	0.1	2	0.1	5	0.4	12	0.9	2	0.1	0	0.0	6	0.4	15	1.1	2	0.1	34	2.5	7	0.5	21	1.5
Brühl-Industriegebiet	0	0.0	0	0.0	1	1.1	0	0.0	0	0.0	0	0.0	0	0.0	1	1.1	0	0.0	6	6.3	0	0.0	1	1.1
Hochdorf	0	0.0	4	0.3	4	0.3	7	0.5	2	0.1	3	0.2	3	0.2	19	1.4	1	0.1	21	1.5	5	0.4	5	0.4
Waldsee	0	0.0	0	0.0	4	0.2	14	0.8	2	0.1	0	0.0	0	0.0	14	0.8	1	0.1	18	1.1	2	0.1	7	0.4
Littenweiler	3	0.1	1	0.0	8	0.3	24	1.0	3	0.1	2	0.1	4	0.2	17	0.7	2	0.1	20	0.9	6	0.3	3	0.1
Ebnet	2	0.2	1	0.1	1	0.1	4	0.4	1	0.1	1	0.1	3	0.3	11	1.2	0	0.0	5	0.5	4	0.4	3	0.3
Kappel	1	0.1	1	0.1	2	0.2	9	0.9	1	0.1	1	0.1	1	0.1	17	1.7	0	0.0	9	0.9	2	0.2	7	0.7
Oberau	0	0.0	2	0.1	5	0.2	8	0.4	3	0.1	0	0.0	1	0.0	13	0.6	6	0.3	30	1.5	3	0.1	12	0.6
Oberwiehre	4	0.2	3	0.1	9	0.4	13	0.5	3	0.1	1	0.0	4	0.2	11	0.5	5	0.2	38	1.6	2	0.1	6	0.3
Mittelwiehre	1	0.1	2	0.1	1	0.1	11	0.7	3	0.2	0	0.0	6	0.4	5	0.3	1	0.1	33	2.1	4	0.3	3	0.2
Unterwiehre-Nord	2	0.1	2	0.1	2	0.1	8	0.5	2	0.1	0	0.0	1	0.1	6	0.4	3	0.2	30	1.9	2	0.1	1	0.1
Unterwiehre-Süd	2	0.1	3	0.1	3	0.1	6	0.3	2	0.1	1	0.0	7	0.3	10	0.5	2	0.1	39	1.8	6	0.3	10	0.5
Günterstal	0	0.0	4	0.7	4	0.7	1	0.2	2	0.3	0	0.0	1	0.2	5	0.9	0	0.0	5	0.9	0	0.0	2	0.3
Stühlinger-Beurbarung	0	0.0	0	0.0	3	0.5	2	0.3	3	0.5	0	0.0	2	0.3	3	0.5	0	0.0	9	1.6	5	0.9	5	0.9
Stühlinger-Eschholz	4	0.2	1	0.1	3	0.2	7	0.4	3	0.2	9	0.5	7	0.4	9	0.5	7	0.4	43	2.4	6	0.3	12	0.7
Alt-Stühlinger	0	0.0	3	0.1	10	0.4	14	0.6	1	0.0	4	0.2	11	0.5	8	0.3	22	0.9	46	2.0	6	0.3	6	0.3
Mooswald-West	0	0.0	1	0.1	4	0.3	4	0.3	1	0.1	0	0.0	3	0.2	12	1.0	0	0.0	9	0.7	4	0.3	7	0.6
Mooswald-Ost	1	0.1	4	0.5	5	0.6	7	0.9	2	0.2	0	0.0	3	0.4	8	1.0	1	0.1	29	3.6	3	0.4	5	0.6
Betzenh.-Bischofslinde	1	0.1	3	0.2	8	0.4	12	0.6	4	0.2	5	0.3	7	0.4	16	0.8	3	0.2	31	1.6	5	0.3	17	0.9
Alt-Betzenhausen	0	0.0	2	0.1	2	0.1	5	0.3	1	0.1	1	0.1	1	0.1	8	0.6	1	0.1	13	0.9	8	0.6	5	0.3
Landwasser	7	0.5	3	0.2	4	0.3	4	0.3	0	0.0	1	0.1	5	0.4	10	0.7	0	0.0	10	0.7	11	0.8	21	1.6
Lehen	0	0.0	4	0.5	0	0.0	1	0.1	1	0.1	0	0.0	3	0.4	11	1.3	0	0.0	4	0.5	2	0.2	6	0.7
Waltershofen	1	0.1	2	0.2	0	0.0	1	0.1	5	0.6	2	0.2	1	0.1	6	0.7	1	0.1	10	1.1	2	0.2	2	0.2
Haslach-Egerten	0	0.0	5	0.3	12	0.8	9	0.6	4	0.3	1	0.1	5	0.3	20	1.3	2	0.1	22	1.4	3	0.2	15	1.0
Haslach-Gartenstadt	1	0.1	2	0.1	5	0.3	17	1.0	1	0.1	2	0.1	4	0.2	14	0.8	2	0.1	21	1.2	4	0.2	11	0.7
Haslach-Schildacker	0	0.0	1	0.8	0	0.0	1	0.8	0	0.0	0	0.0	1	0.8	0	0.0	0	0.0	1	0.8	0	0.0	0	0.0
Haslach-Haid	0	0.0	0	0.0	1	0.1	7	0.8	0	0.0	0	0.0	0	0.0	7	0.8	0	0.0	12	1.3	6	0.7	8	0.9
St. Georgen-Nord	1	0.0	3	0.1	9	0.3	20	0.7	5	0.2	4	0.1	10	0.4	14	0.5	1	0.0	44	1.6	6	0.2	20	0.7
St. Georgen-Süd	0	0.0	2	0.2	3	0.3	7	0.8	1	0.1	1	0.1	0	0.0	5	0.6	0	0.0	2	0.2	0	0.0	6	0.7
Opfingen	1	0.1	2	0.2	4	0.3	4	0.3	0	0.0	3	0.2	1	0.1	12	0.9	0	0.0	7	0.5	5	0.4	4	0.3
Tienzen	0	0.0	3	0.3	1	0.1	10	0.9	4	0.4	0	0.0	1	0.1	20	1.8	0	0.0	6	0.6	5	0.5	5	0.5
Munzingen	0	0.0	0	0.0	2	0.2	8	1.0	0	0.0	1	0.1	1	0.1	11	1.3	0	0.0	5	0.6	4	0.5	6	0.7
Weinarten	0	0.0	2	0.1	10	0.6	7	0.4	10	0.6	5	0.3	7	0.4	14	0.8	1	0.1	24	1.4	7	0.4	29	1.7
Rieselfeld	0	0.0	1	0.0	6	0.3	15	0.6	3	0.1	4	0.2	6	0.3	11	0.5	2	0.1	17	0.7	2	0.1	5	0.2
Vauban	1	0.1	0	0.0	2	0.1	22	1.3	3	0.2	1	0.1	0	0.0	4	0.2	1	0.1	34	2.0	0	0.0	0	0.0
Lokalwahl insgesamt	38	0.1	79	0.1	157	0.3	342	0.6	88	0.2	60	0.1	135	0.2	417	0.7	79	0.1	825	1.4	147	0.3	307	0.5
Briefwahl	15	0.1	14	0.1	19	0.1	77	0.5	11	0.1	3	0.0	57	0.4	123	0.8	21	0.1	141	0.9	45	0.3	78	0.5
Stadt Freiburg	53	0.1	93	0.1	176	0.2	419	0.6	99	0.1	63	0.1	192	0.3	540	0.7	100	0.1	966	1.3	192	0.3	385	0.5

### Ergebnis der Europwahl am 7. Juni 2009 in Freiburg

Stadtbezirk	Wahlberechtigte	Wähler	Wahlbeteiligung <sup>*)</sup>			CDU		SPD		GRÜNE		FDP		DIE LINKE		Sonstige	
			ungültig	gültig		Zahl	%	Zahl	%	Zahl	%	Zahl	%	Zahl	%	Zahl	%
Altstadt-Mitte	2853	992	41.5	10	982	216	22.0	164	16.7	362	36.9	124	12.6	44	4.5	72	7.3
Altstadt-Rina	2590	1031	45.9	8	1023	166	16.2	187	18.3	413	40.4	101	9.9	78	7.6	78	7.6
Neuburg	3469	1242	42.2	17	1225	264	21.6	231	18.9	442	36.1	122	10.0	71	5.8	95	7.8
Herdern-Süd	4128	1899	54.2	25	1874	396	21.1	312	16.6	716	38.2	220	11.7	105	5.6	125	6.7
Herdern-Nord	4083	1809	52.4	21	1788	472	26.4	321	18.0	600	33.6	203	11.4	83	4.6	109	6.1
Zähringen	6076	2481	46.4	29	2452	652	26.6	445	18.1	785	32.0	248	10.1	122	5.0	200	8.2
Brühl-Güterbahnhof	4148	1388	36.1	29	1359	249	18.3	354	26.0	370	27.2	83	6.1	112	8.2	191	14.1
Brühl-Industriegebiet	356	99	28.9	4	95	14	14.7	22	23.2	17	17.9	7	7.4	14	14.7	21	22.1
Hochdorf	3660	1458	44.9	55	1403	438	31.2	296	21.1	338	24.1	135	9.6	38	2.7	158	11.3
Waldsee	4059	1721	50.5	20	1701	387	22.8	292	17.2	688	40.4	163	9.6	51	3.0	120	7.1
Littenweiler	5271	2380	52.8	39	2341	612	26.1	392	16.7	810	34.6	236	10.1	110	4.7	181	7.7
Ebnet	1881	967	59.7	47	920	284	30.9	136	14.8	319	34.7	86	9.3	28	3.0	67	7.3
Kappel	2101	1076	59.8	51	1025	302	29.5	192	18.7	267	26.0	120	11.7	48	4.7	96	9.4
Oberau	4853	2103	49.5	37	2066	381	18.4	359	17.4	865	41.9	167	8.1	130	6.3	164	7.9
Oberwiehre	5076	2400	55.9	20	2380	413	17.4	391	16.4	1057	44.4	198	8.3	135	5.7	186	7.8
Mittelwiehre	3493	1571	52.8	18	1553	281	18.1	243	15.6	650	41.9	152	9.8	91	5.9	136	8.8
Unterwiehre-Nord	3640	1565	50.2	10	1555	283	18.2	273	17.6	641	41.2	137	8.8	96	6.2	125	8.0
Unterwiehre-Süd	5115	2183	49.6	28	2155	475	22.0	367	17.0	743	34.5	248	11.5	146	6.8	176	8.2
Günterstal	1309	594	55.8	9	585	183	31.3	84	14.4	172	29.4	79	13.5	14	2.4	53	9.1
Stühlinger-Beurbaruna	1587	581	40.3	9	572	104	18.2	150	26.2	167	29.2	29	5.1	60	10.5	62	10.8
Stühlinger-Eschholz	4808	1846	43.4	37	1809	318	17.6	412	22.8	583	32.2	123	6.8	166	9.2	207	11.4
Alt-Stühlinger	6063	2362	43.6	36	2326	361	15.5	509	21.9	868	37.3	138	5.9	186	8.0	264	11.3
Mooswald-West	3019	1248	46.2	35	1213	367	30.3	298	24.6	270	22.3	119	9.8	60	4.9	99	8.2
Mooswald-Ost	2339	838	39.0	26	812	183	22.5	191	23.5	204	25.1	61	7.5	52	6.4	121	14.9
Betzen.-Bischofslinde	5584	2003	39.3	41	1962	528	26.9	448	22.8	506	25.8	144	7.3	110	5.6	226	11.5
Alt-Betzenhausen	3876	1460	41.6	22	1438	398	27.7	313	21.8	341	23.7	166	11.5	79	5.5	141	9.8
Landwasser	4921	1396	30.1	62	1334	487	36.5	354	26.5	161	12.1	90	6.7	75	5.6	167	12.5
Lehen	1797	861	54.9	31	830	276	33.3	158	19.0	192	23.1	113	13.6	17	2.0	74	8.9
Waltershofen	1749	929	57.9	47	882	374	42.4	134	15.2	178	20.2	96	10.9	19	2.2	81	9.2
Haslach-Eaerten	4501	1579	38.2	44	1535	316	20.6	365	23.8	451	29.4	99	6.4	124	8.1	180	11.7
Haslach-Gartenstadt	4848	1721	38.7	29	1692	385	22.8	413	24.4	471	27.8	123	7.3	121	7.2	179	10.6
Haslach-Schildacker	501	126	26.7	3	123	32	26.0	30	24.4	23	18.7	7	5.7	19	15.4	12	9.8
Haslach-Haid	2768	937	37.9	18	919	212	23.1	250	27.2	264	28.7	60	6.5	31	3.4	102	11.1
St. Georgen-Nord	6370	2770	48.1	56	2714	818	30.1	465	17.1	832	30.7	214	7.9	148	5.5	237	8.7
St. Georgen-Süd	1956	910	53.4	16	894	282	31.5	149	16.7	275	30.8	89	10.0	43	4.8	56	6.3
Opfingen	3031	1357	49.6	40	1317	377	28.6	301	22.9	266	20.2	203	15.4	33	2.5	137	10.4
Tienzen	2439	1134	51.4	48	1086	389	35.8	209	19.2	225	20.7	127	11.7	22	2.0	114	10.5
Munzingen	1883	844	49.2	23	821	305	37.1	146	17.8	159	19.4	101	12.3	23	2.8	87	10.6
Weingarten	6443	1811	29.9	75	1736	467	26.9	523	30.1	270	15.6	82	4.7	155	8.9	239	13.8
Rieselfeld	5368	2344	47.5	19	2325	406	17.5	430	18.5	1006	43.3	170	7.3	142	6.1	171	7.4
Vauban	3039	1697	64.8	13	1684	83	4.9	227	13.5	1008	59.9	49	2.9	184	10.9	133	7.9
Lokalwahl insgesamt	147051	59713	45.8	1207	58506	13936	23.8	11536	19.7	18975	32.4	5232	8.9	3385	5.8	5442	9.3
Briefwahl		15192		233	14959	3815	25.5	2391	16.0	4871	32.6	1792	12.0	818	5.5	1272	8.5
<b>Stadt Freiburg</b>	<b>147051</b>	<b>74905</b>	<b>50.9</b>	<b>1440</b>	<b>73465</b>	<b>17751</b>	<b>24.2</b>	<b>13927</b>	<b>19.0</b>	<b>23846</b>	<b>32.5</b>	<b>7024</b>	<b>9.6</b>	<b>4203</b>	<b>5.7</b>	<b>6714</b>	<b>9.1</b>

<sup>\*)</sup> Wahlbeteiligung in den Stadtbezirken auf der Basis der im Wahllokal Wahlberechtigten, d. h. ohne Wahlscheinhaber



**Ergebnis der Europawahl am 7. Juni 2009 in Freiburg - Veränderung gegenüber 2004 (in Prozentpunkten)**

Stadtbezirk	Wahlberechtigte	Wähler	Wahlbeteiligung <sup>1)</sup>		CDU		SPD		GRÜNE		FDP		DIE LINKE		Sonstige	
			'09 in %	'09-'04	'09 in %	'09-'04	'09 in %	'09-'04	'09 in %	'09-'04	'09 in %	'09-'04	'09 in %	'09-'04	'09 in %	'09-'04
<b>Altstadt-Mitte</b>	2853	992	41.5	-1.5	22.0	-5.4	16.7	1.2	36.9	-5.1	12.6	5.1	4.5	1.8	7.3	2.4
<b>Altstadt-Rina</b>	2590	1031	45.9	-3.3	16.2	-3.9	18.3	2.8	40.4	-9.2	9.9	3.7	7.6	4.1	7.6	2.5
<b>Neuburg</b>	3469	1242	42.2	-3.3	21.6	-5.2	18.9	0.4	36.1	-2.6	10.0	4.4	5.8	2.6	7.8	0.4
<b>Herdern-Süd</b>	4128	1899	54.2	-0.4	21.1	-3.1	16.6	-0.1	38.2	-6.8	11.7	5.4	5.6	3.0	6.7	1.6
<b>Herdern-Nord</b>	4083	1809	52.4	-1.7	26.4	-5.3	18.0	2.8	33.6	-5.7	11.4	4.2	4.6	2.9	6.1	1.1
<b>Zähringen</b>	6076	2481	46.4	-0.5	26.6	-4.2	18.1	-0.6	32.0	-4.1	10.1	5.3	5.0	3.0	8.2	0.6
<b>Brühl-Güterbahnhof</b>	4148	1388	36.1	-2.4	18.3	-7.7	26.0	3.5	27.2	-5.9	6.1	0.3	8.2	5.4	14.1	4.3
<b>Brühl-Industriegebiet</b>	356	99	28.9	0.6	14.7	-16.6	23.2	-5.3	17.9	1.2	7.4	-0.5	14.7	12.8	22.1	8.4
<b>Hochdorf</b>	3660	1458	44.9	-1.0	31.2	-6.0	21.1	-1.5	24.1	0.0	9.6	4.1	2.7	0.7	11.3	2.7
<b>Waldsee</b>	4059	1721	50.5	-0.1	22.8	-4.1	17.2	-0.7	40.4	-3.8	9.6	4.9	3.0	1.8	7.1	1.9
<b>Littenweiler</b>	5271	2380	52.8	-1.8	26.1	-6.1	16.7	1.3	34.6	-4.5	10.1	4.3	4.7	2.9	7.7	2.1
<b>Ebnet</b>	1881	967	59.7	-0.8	30.9	-10.3	14.8	-2.0	34.7	3.6	9.3	3.9	3.0	2.2	7.3	2.6
<b>Kappel</b>	2101	1076	59.8	-2.5	29.5	-6.0	18.7	-3.6	26.0	-1.7	11.7	5.8	4.7	3.3	9.4	2.3
<b>Oberau</b>	4853	2103	49.5	1.6	18.4	-3.3	17.4	0.5	41.9	-6.3	8.1	3.1	6.3	3.5	7.9	2.5
<b>Oberwiehre</b>	5076	2400	55.9	-1.0	17.4	-4.0	16.4	0.4	44.4	-5.9	8.3	3.7	5.7	3.6	7.8	2.3
<b>Mittelwiehre</b>	3493	1571	52.8	-4.3	18.1	-1.6	15.6	0.2	41.9	-10.6	9.8	6.4	5.9	2.6	8.8	3.0
<b>Unterwiehre-Nord</b>	3640	1565	50.2	-1.1	18.2	-0.4	17.6	0.9	41.2	-11.1	8.8	4.0	6.2	3.6	8.0	3.0
<b>Unterwiehre-Süd</b>	5115	2183	49.6	1.1	22.0	-3.6	17.0	0.9	34.5	-9.3	11.5	5.0	6.8	4.0	8.2	2.8
<b>Günterstal</b>	1309	594	55.8	-3.5	31.3	-5.9	14.4	-0.4	29.4	-3.4	13.5	5.9	2.4	1.4	9.1	2.4
<b>Stühlingaer-Beurbaruna</b>	1587	581	40.3	2.9	18.2	-4.9	26.2	2.9	29.2	-6.3	5.1	0.8	10.5	7.4	10.8	0.1
<b>Stühlingaer-Eschholz</b>	4808	1846	43.4	0.9	17.6	-2.6	22.8	4.6	32.2	-9.7	6.8	1.8	9.2	4.7	11.4	1.2
<b>Alt-Stühlingaer</b>	6063	2362	43.6	0.1	15.5	-5.0	21.9	2.2	37.3	-7.2	5.9	2.4	8.0	3.9	11.3	3.6
<b>Mooswald-West</b>	3019	1248	46.2	-1.7	30.3	-5.6	24.6	1.9	22.3	-4.7	9.8	5.3	4.9	2.5	8.2	0.6
<b>Mooswald-Ost</b>	2339	838	39.0	2.0	22.5	-7.4	23.5	1.8	25.1	-8.4	7.5	3.2	6.4	4.5	14.9	6.3
<b>Betzenh.-Bischofslinde</b>	5584	2003	39.3	-2.9	26.9	-6.6	22.8	-0.4	25.8	-2.9	7.3	3.4	5.6	4.1	11.5	2.3
<b>Alt-Betzenhausen</b>	3876	1460	41.6	-1.0	27.7	-6.1	21.8	-0.5	23.7	-4.3	11.5	6.4	5.5	3.0	9.8	1.6
<b>Landwasser</b>	4921	1396	30.1	-4.4	36.5	-5.8	26.5	0.7	12.1	-3.2	6.7	3.0	5.6	3.6	12.5	1.6
<b>Lehen</b>	1797	861	54.9	-4.2	33.3	-5.1	19.0	-0.7	23.1	-2.1	13.6	6.4	2.0	1.4	8.9	0.0
<b>Waltershofen</b>	1749	929	57.9	-2.8	42.4	-7.9	15.2	-2.7	20.2	0.4	10.9	5.9	2.2	1.3	9.2	3.0
<b>Haslach-Egerten</b>	4501	1579	38.2	0.8	20.6	-5.3	23.8	3.5	29.4	-8.0	6.4	2.4	8.1	4.9	11.7	2.4
<b>Haslach-Gartenstadt</b>	4848	1721	38.7	1.6	22.8	-5.0	24.4	0.2	27.8	-2.7	7.3	2.4	7.2	3.9	10.6	1.2
<b>Haslach-Schildacker</b>	501	126	26.7	-4.1	26.0	-0.4	24.4	-6.9	18.7	-5.6	5.7	2.2	15.4	12.7	9.8	-2.0
<b>Haslach-Haid</b>	2768	937	37.9	2.3	23.1	-2.6	27.2	2.8	28.7	-5.9	6.5	1.6	3.4	0.7	11.1	3.4
<b>St. Georgen-Nord</b>	6370	2770	48.1	-0.3	30.1	-2.1	17.1	-1.6	30.7	-3.2	7.9	2.4	5.5	3.3	8.7	1.2
<b>St. Georgen-Süd</b>	1956	910	53.4	-0.7	31.5	-4.6	16.7	-1.0	30.8	-2.1	10.0	3.6	4.8	3.4	6.3	0.6
<b>Opfingen</b>	3031	1357	49.6	-0.9	28.6	-7.2	22.9	-0.7	20.2	-1.3	15.4	5.4	2.5	1.4	10.4	2.3
<b>Tienagen</b>	2439	1134	51.4	-2.2	35.8	-3.3	19.2	-3.8	20.7	-1.7	11.7	5.1	2.0	0.8	10.5	2.9
<b>Munzingen</b>	1883	844	49.2	-3.4	37.1	-11.8	17.8	-0.3	19.4	-1.4	12.3	7.8	2.8	2.2	10.6	3.6
<b>Weingarten</b>	6443	1811	29.9	0.6	26.9	-7.9	30.1	5.7	15.6	-5.6	4.7	0.5	8.9	5.0	13.8	2.3
<b>Rieselfeld</b>	5368	2344	47.5	0.7	17.5	-2.5	18.5	4.3	43.3	-8.2	7.3	4.6	6.1	2.2	7.4	-0.4
<b>Vauban</b>	3039	1697	64.8	-5.2	4.9	0.9	13.5	5.3	59.9	-13.2	2.9	1.6	10.9	3.3	7.9	2.1
<b>Lokalwahl insgesamt</b>	147051	59713	45.8	-0.6	23.8	-5.1	19.7	0.7	32.4	-4.6	8.9	3.8	5.8	3.3	9.3	2.0
<b>Briefwahl</b>		15192			25.5	-8.5	16.0	1.3	32.6	-3.4	12.0	6.4	5.5	3.3	8.5	0.8
<b>Stadt Freiburg</b>	147051	74905	50.9	-0.4	24.2	-5.8	19.0	0.8	32.5	-4.4	9.6	4.3	5.7	3.3	9.1	1.8

<sup>1)</sup> Wahlbeteiligung in den Stadtbezirken auf der Basis der im Wahllokal Wahlberechtigten, d. h. ohne Wahlscheinhaber

## Ergebnisse der Europawahl 2009 im Vergleich zur Europawahl 2004 in Freiburg

Merkmal	2009		2004		Veränderung	
	absolut	%	absolut	%	absolut	%-Punkte
Wahlberechtigte	147 051	100,0	142 000	100,0	5 051	3,4 %
Wählerinnen und Wähler						
/Wahlbeteiligung	74 905	50,9	72 860	51,3	2 045	-0,4
dar. Briefwähler/innen	15 192	20,3	14 600	20,0	592	0,3
ungültige Stimmen	1 440	1,9	1 430	2,0	10	-0,1
gültige Stimmen	73 465	98,1	71 430	98,0	2 035	0,1
davon für						
CDU	17 751	24,2	21 422	30,0	-3671	-5,8
SPD	13 927	19,0	12 958	18,1	969	0,9
GRÜNE	23 846	32,5	26 303	36,8	-2457	-4,3
FDP	7 024	9,6	3 739	5,2	3285	4,4
REP	578	0,8	644	0,9	-66	-0,1
Die Tierschutzpartei	824	1,1	942	1,3	-118	-0,2
DIE LINKE	4 203	5,7	1 741	2,4	2462	3,3
FAMILIE	402	0,5	560	0,8	-158	-0,3
PBC	269	0,4	200	0,3	69	0,1
DIE FRAUEN	274	0,4	543	0,8	-269	-0,4
Volksabstimmung	210	0,3			210	
ödp	319	0,4	410	0,6	-91	-0,2
CM	105	0,1	92	0,1	13	0,0
Aufbruch	98	0,1	113	0,2	-15	-0,1
DKP	81	0,1	154	0,2	-73	-0,1
PSG	33	0,0	83	0,1	-50	-0,1
BüSo	25	0,0	31	0,0	-6	0,0
50Plus	102	0,1			102	
AUF	116	0,2			116	
BP	53	0,1			53	
DVU	93	0,1			93	
Die GRAUEN	176	0,2	693	1,0	-517	-0,8
DIE VIOLETTEN	419	0,6			419	
EDE	99	0,1			99	
FBI	63	0,1			63	
VOLKSENTSCHEIDE	192	0,3			192	
FW FREIE WÄHLER	540	0,7			540	
Newropeans	100	0,1			100	
PIRATEN	966	1,3			966	
RRP	192	0,3			192	
RENTNER	385	0,5			385	
Sonstige			802	1,1		

A. Kern/Th. Willmann

Herausgeber: Stadt Freiburg, Amt für Bürgerservice und Informationsverarbeitung, Fahnenbergplatz 4, 79098 Freiburg,  
Telefax: +49 / (0)761 / 201-5598, Email: statistik@stadt.freiburg.de, Internet: www.freiburg.de/statistik

Der Statistische Infodienst erscheint in unregelmäßiger Reihenfolge ca. 12-mal jährlich und kann unter Angabe einer Email-Adresse kostenfrei abonniert werden.