

Statistischer Infodienst

Das Ergebnis der Landtagswahl am 26. März 2006 in Freiburg

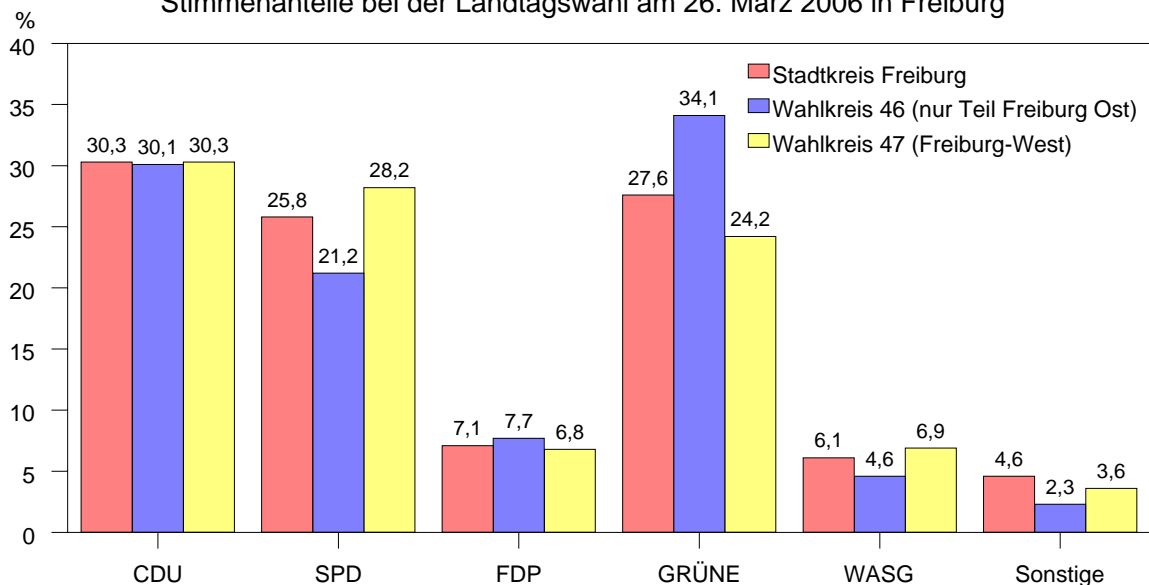
1. Das amtliche Endergebnis

142 881 wahlberechtigte Bürgerinnen und Bürger waren am 26. März 2006 in Freiburg dazu aufgerufen, ihre Abgeordneten für den 14. Landtag von Baden-Württemberg zu wählen. Mit diesem „Statistischen Informationsdienst“ stellen wir das amtliche Endergebnis vor. Die Wahlberechtigten der Stadt Freiburg sind auf zwei Wahlkreise aufgeteilt. Während der Wahlkreis Nr. 47 Freiburg II vollständig im Freiburger Westen liegt, beinhaltet der östliche Wahlkreis Nr. 46 Freiburg I auch Gemeinden der Landkreise Breisgau-Hochschwarzwald und Waldshut. Im Folgenden werden die Ergebnisse für den Stadtkreis Freiburg, den Wahlkreis Nr. 47 Freiburg II und den zum Freiburger Osten gehörenden Teil des Wahlkreises Nr. 46 Freiburg I berichtet.

Landtagswahl 2006 im Stadtkreis Freiburg und in den
Wahlkreisen 47 und 46 (Teil: Freiburg-Ost)

Nachweisung	Stadtkreis Freiburg		Wahlkreis 47		Wahlkreis 46 (Teil: Freiburg-Ost)	
	Anzahl	Anteil	Anzahl	Anteil	Anzahl	Anteil
Wahlberechtigte	142 881		98 795		44 086	
Wähler/innen	74 612	52,2	48 665	49,3	25 947	58,9
ungültige Stimmen	718		515		203	
gültige Stimmen	73 894		48 150		25 744	
davon für						
CDU	22 355	30,3	14 606	30,3	7 749	30,1
SPD	19 037	25,8	13 584	28,2	5 453	21,2
FDP	5 246	7,1	3 254	6,8	1 992	7,7
GRÜNE	20 430	27,6	11 652	24,2	8 778	34,1
ADM	190	0,3	169	0,4	21	0,1
WASG	4 474	6,1	3 300	6,9	1 174	4,6
REP	846	1,1	691	1,4	155	0,6
Die Tierschutzpartei	559	0,8	404	0,8	155	0,6
ödp	100	0,1			100	0,4
PBC	198	0,3	198	0,4		
Die Partei	459	0,6	292	0,6	167	0,6

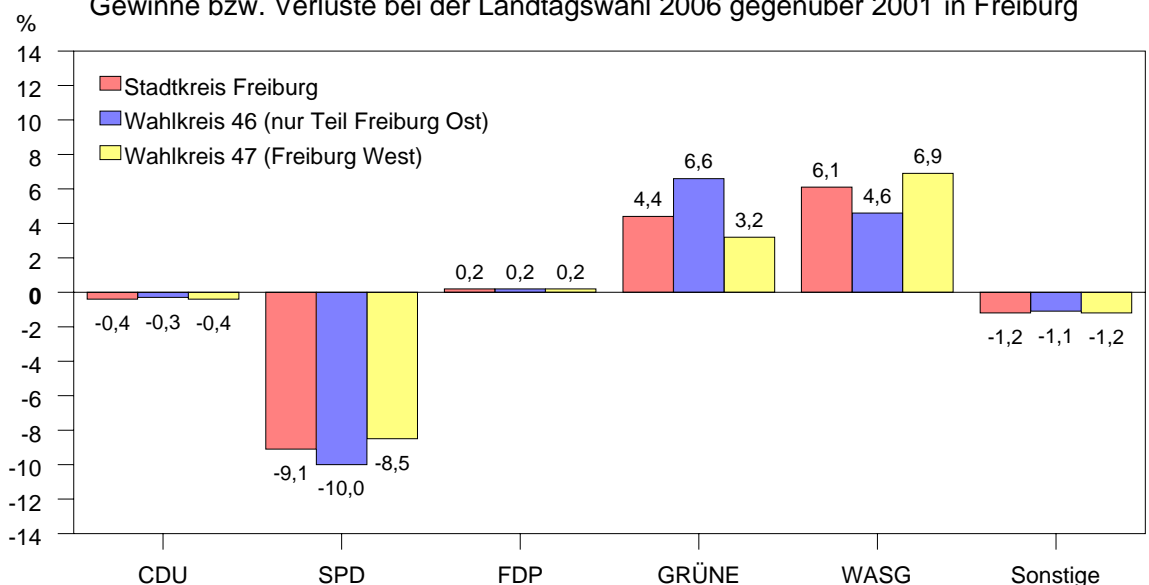
Stimmenanteile bei der Landtagswahl am 26. März 2006 in Freiburg



Amt für Bürgerservice und Informationsverarbeitung, Freiburg

Die CDU hat ihr Vorwahlergebnis nur knapp verfehlt und erreichte im gesamten Stadtgebiet einen gleichmäßigen Stimmenanteil von knapp über 30 %. Es gelang ihr aber das Direktmandat im westlichen Wahlkreis Nr. 47 Freiburg II zu erobern, das in der vergangenen Legislaturperiode die SPD innehatte. Die SPD musste bei der Landtagswahl erdrutschartige Verluste von bis zu 10 %-Punkten im Freiburger Osten hinnehmen. Im Westen blieb die SPD um 8,5 %-Punkte hinter ihrem letzten Ergebnis zurück. Stadtweit blieb sie mit einem Stimmenanteil von 25,8 % nur knapp über ihrem Tiefstand von 24,9 %, den sie bei der Landtagswahl 1996 erreicht hatte. Die GRÜNEN konnten stadtweit deutlich zulegen (+4,4 %) und wurden mit einem Stimmenanteil von 27,6 % zweitstärkste Partei. Ihre Zuwächse waren im Freiburger Osten (+6,6%-Pkte.) mehr als doppelt so hoch wie im Freiburger Westen (+3,2 %). Die WASG schnitt hingegen im Freiburger Westen (6,9 %) wesentlich besser ab als im Osten (4,6 %). Mit einem Stimmenanteil von 6,1 % erreichte sie einen fast doppelt so hohen Stimmenanteil wie auf der Landesebene (3,1 %).

Gewinne bzw. Verluste bei der Landtagswahl 2006 gegenüber 2001 in Freiburg



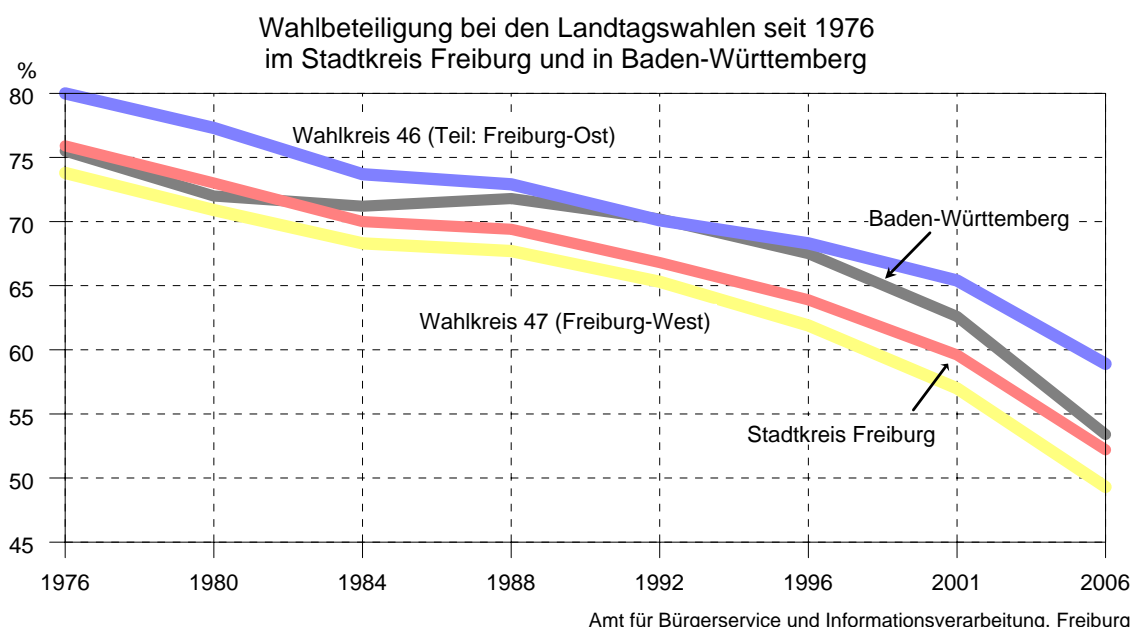
Amt für Bürgerservice und Informationsverarbeitung, Freiburg

2. Wahlbeteiligung

Im gesamten Stadtgebiet machten 52,2 % der Wahlberechtigten von ihrem Wahlrecht Gebrauch. Dies ist ein Rückgang von 7,4 %-Punkten gegenüber der Vorwahl von 2001. Die Beteiligung lag im Stadtkreis Freiburg um 1,2 Prozentpunkten unter dem Landesdurchschnitt (53,4 %). Auf Landesebene ging die Wahlbeteiligung sogar um 9,2 %-Punkte zurück. Damit ist die Freiburger Wahlbeteiligung auf den tiefsten Stand seit 46 Jahren gesunken. Seit 1947 ist es für Freiburg die zweitgeringste Wahlbeteiligung überhaupt. Wie in den vergangenen Landtagswahlen war die Wahlbeteiligung im Freiburger Westen deutlich unterdurchschnittlich (49,3 %) während die östlichen Stadtteile (58,9 %) sogar über dem Landesdurchschnitt abschnitten.

Wahlbeteiligung bei den Landtagswahlen seit 1947 in Freiburg (in %)

1947	1952	1956	1960	1964	1968	1972	1976	1980	1984	1988	1992	1996	2001	2006
66,3	63,6	62,8	50,6	57,8	65,4	79,8	75,9	73,0	70,0	69,4	66,8	63,9	59,6	52,2

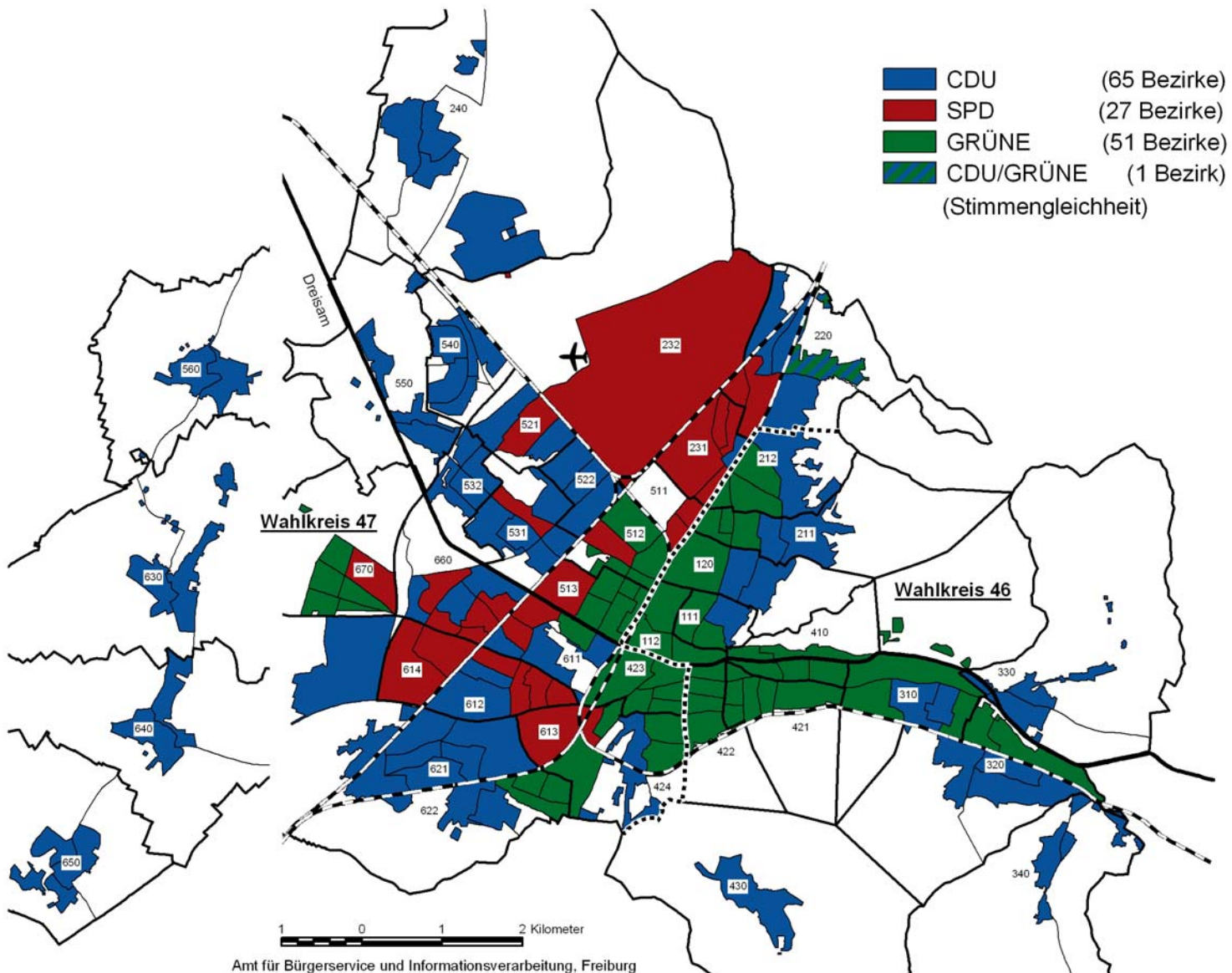


3. Das Ergebnis im Stadtgebiet mit umgerechneter Briefwahl

Die Sieger in den Wahlbezirken haben sich gegenüber der Wahl von 2001 deutlich geändert. Die CDU konnte in 65 Wahlbezirken die Mehrheit erreichen (+22), während die GRÜNEN 51 Wahlbezirke eroberten (+36). Die SPD war in lediglich 27 Wahlbezirken die stärkste Partei (minus 63). Die CDU erzielte ihr bestes Stadtbezirksergebnis in Lehen (46,0 %). Das beste Wahlbezirksergebnis erreichte sie im Bezirk 540-01 in Landwasser mit einem Anteil von 61,6 %. Die SPD hatte ihre besten Ergebnisse in Haslach-Schildacker (37,6 %) und im Wahlbezirk 612-06 in Haslach-Gartenstadt (50,7 %). Die GRÜNEN erreichten ihr bestes Stadtbezirksergebnis in der Oberwiehre (40,6 %) und mit 57,0 % im Wahlbezirk 622-03 in Vauban. Auch die WASG erreicht im Vauban ihr Spitzenergebnis mit 18,8 % im Wahlbezirk 622-04. Ihr stärkster Stadtbezirk ist St.Georgen-Süd mit 10,5 %. Die FDP erzielt in Opfingen ihr bestes Stadtbezirks- und Wahlbezirksergebnis. (18,6 % in Opfingen und 20,2% im Wahllokal 630-02).

Ergebnis der Landtagswahl 2006 in Freiburg

Parteienmehrheit in den Wahlbezirken
(einschl. Briefwahl)



Namen der Stadtbezirke:

111 Altstadt-Mitte	421 Oberwiehre	560 Waltershofen
112 Altstadt-Ring	422 Mittelwiehre	611 Haslach-Egerten
120 Neuburg	423 Unterwiehre-Nord	612 Haslach-Gartenstadt
211 Herdern-Süd	424 Unterwiehre-Süd	613 Haslach-Schildacker
212 Herdern-Nord	430 Günterstal	614 Haslach-Haid
220 Zähringen	511 Stühlinger-Beurbarung	621 St. Georgen-Nord
231 Brühl-Güterbahnhof	512 Stühlinger-Eschholz	622 St. Georgen-Süd
232 Brühl-Industriegebiet	513 Alt-Stühlinger	630 Opfingen
240 Hochdorf	521 Mooswald-West	640 Tiengen
310 Waldsee	522 Mooswald-Ost	650 Munzingen
320 Littenweiler	531 Betzenhausen-Bischofslinde	660 Weingarten
330 Ebnet	532 Alt-Betzenhausen	670 Rieselfeld
340 Kappel	540 Landwasser	
410 Oberau	550 Lehen	

Herausgeber: Stadt Freiburg, Amt für Bürgerservice und Informationsverarbeitung, Wilhelmstr. 20 a, 79098 Freiburg, Telefon: +49 / (0)761 / 201-3299, Email: statistik@stadt.freiburg.de, Internet: www.freiburg.de/statistik

Der Statistische Infodienst erscheint in unregelmäßiger Reihenfolge ca. 12-mal jährlich und kann unter Angabe einer Email-Adresse kostenfrei abonniert werden.

Ergebnis der Landtagswahl am 26. März 2006 in Freiburg

Stadtbezirk	Wahlberechtigte				Wahlberechtigte (ungültig/gültig)				CDU		SPD		FDP		GRÜNE		ADM		WASG		REP		Tierschutzpartei		ödp ¹⁾		PBC ²⁾		Die PARTEI	
	Anzahl	%	Anzahl	%	Anzahl	%	Anzahl	%	Anzahl	%	Anzahl	%	Anzahl	%	Anzahl	%	Anzahl	%	Anzahl	%	Anzahl	%	Anzahl	%	Anzahl	%	Anzahl	%	Anzahl	%
Wahlkreis 46 - Teil Stadt Freiburg																														
Altstadt-Mitte	2900	1060	36,6	10	1050	296	28,2	249	23,7	85	8,1	342	32,6	0	0,0	45	4,3	11	1,0	4	0,4	5	0,5					13	1,2	
Altstadt-Ring	2517	970	38,5	12	958	195	20,4	214	22,3	69	7,2	374	39,0	0	0,0	78	8,1	4	0,4	5	0,5	4	0,4					15	1,6	
Neuburg	3173	1264	39,8	9	1255	358	28,5	325	25,9	84	6,7	390	31,1	2	0,2	63	5,0	14	1,1	4	0,3	4	0,3					11	0,9	
Herdern-Süd	4131	1916	46,4	17	1899	506	26,6	408	21,5	170	9,0	675	35,5	3	0,2	105	5,5	9	0,5	6	0,3	5	0,3					12	0,6	
Herdern-Nord	4157	1908	45,9	11	1897	570	30,0	394	20,8	186	9,8	600	31,6	1	0,1	97	5,1	19	1,0	10	0,5	5	0,3					15	0,8	
Waldsee	4074	1811	44,5	15	1796	516	28,7	413	23,0	120	6,7	649	36,1	1	0,1	69	3,8	6	0,3	7	0,4	6	0,3					9	0,5	
Littenweiler	5252	2520	48,0	29	2491	824	33,1	499	20,0	183	7,3	819	32,9	1	0,0	108	4,3	10	0,4	17	0,7	14	0,6					16	0,6	
Ebnet	1703	877	51,5	9	868	332	38,2	159	18,3	89	10,3	240	27,6	1	0,1	25	2,9	11	1,3	6	0,7	2	0,2					3	0,3	
Kappel	2044	986	48,2	11	975	328	33,6	242	24,8	78	8,0	266	27,3	2	0,2	36	3,7	5	0,5	7	0,7	7	0,7					4	0,4	
Oberau	4791	2124	44,3	16	2108	517	24,5	473	22,4	143	6,8	795	37,7	2	0,1	125	5,9	11	0,5	16	0,8	6	0,3					20	0,9	
Oberwiehre	4752	2273	47,8	18	2255	526	23,3	494	21,9	131	5,8	944	41,9	0	0,0	111	4,9	12	0,5	16	0,7	7	0,3					14	0,6	
Mittelwiehre	3304	1573	47,6	11	1562	341	21,8	331	21,2	112	7,2	670	42,9	2	0,1	73	4,7	10	0,6	12	0,8	6	0,4					5	0,3	
Günterstal	1288	638	49,5	10	628	247	39,3	103	16,4	65	10,4	171	27,2	2	0,3	30	4,8	3	0,5	4	0,6	3	0,5					0	0,0	
Briefwahl		6027		25	6002	2193	36,5	1149	19,1	477	7,9	1843	30,7	4	0,1	209	3,5	30	0,5	41	0,7	26	0,4					30	0,5	
Zwischenergebnis	44086	25947	58,9	203	25744	7749	30,1	5453	21,2	1992	7,7	8778	34,1	21	0,1	1174	4,6	155	0,6	155	0,6	100	0,4					167	0,6	
Wahlkreis 47 - Freiburg II																														
Zähringen	6039	2679	44,4	26	2653	842	31,7	682	25,7	202	7,6	706	26,6	4	0,2	149	5,6	33	1,2	19	0,7					10	0,4	6	0,2	
Brühl-Güterbahnhof	4116	1538	37,4	21	1517	363	23,9	523	34,5	83	5,5	334	22,0	10	0,7	118	7,8	49	3,2	20	1,3					5	0,3	12	0,8	
Brühl-Industriegebiet	316	103	32,6	0	103	27	26,2	35	34,0	6	5,8	19	18,4	0	0,0	2	1,9	8	7,8	2	1,9					0	0,0	4	3,9	
Hochdorf	3571	1404	39,3	14	1390	540	38,8	410	29,5	75	5,4	252	18,1	2	0,1	58	4,2	35	2,5	12	0,9					5	0,4	1	0,1	
Unterviehre-Nord	3593	1535	42,7	11	1524	323	21,2	403	26,4	113	7,4	558	36,6	2	0,1	92	6,0	8	0,5	9	0,6					2	0,1	14	0,9	
Unterviehre-Süd	5297	2318	43,8	16	2302	573	24,9	630	27,4	209	9,1	693	30,1	12	0,5	132	5,7	19	0,8	14	0,6					7	0,3	13	0,6	
Stühlinger-Beurbarung	1541	562	36,5	6	556	142	25,5	171	30,8	26	4,7	144	25,9	1	0,2	55	9,9	7	1,3	3	0,5					3	0,5	4	0,7	
Stühlinger-Eschholz	4655	1882	40,4	26	1856	400	21,6	499	26,9	108	5,8	578	31,1	6	0,3	183	9,9	35	1,9	15	0,8					12	0,6	20	1,1	
Alt-Stühlinger	5650	2196	38,9	37	2159	415	19,2	598	27,7	121	5,6	743	34,4	8	0,4	188	8,7	31	1,4	20	0,9					6	0,3	29	1,3	
Mooswald-West	2888	1354	46,9	12	1342	466	34,7	405	30,2	74	5,5	247	18,4	10	0,7	77	5,7	41	3,1	10	0,7					8	0,6	4	0,3	
Mooswald-Ost	2251	792	35,2	12	780	241	30,9	236	30,3	39	5,0	173	22,2	4	0,5	56	7,2	14	1,8	13	1,7					1	0,1	3	0,4	
Betzenh.-Bischofslinde	5472	2186	39,9	29	2157	762	35,3	651	30,2	106	4,9	418	19,4	2	0,1	147	6,8	27	1,3	24	1,1					7	0,3	13	0,6	
Alt-Betzenhausen	3828	1544	40,3	22	1522	540	35,5	424	27,9	97	6,4	319	21,0	6	0,4	94	6,2	15	1,0	12	0,8					7	0,5	8	0,5	
Landwasser	5117	1787	34,9	45	1742	746	42,8	527	30,3	82	4,7	166	9,5	10	0,6	143	8,2	38	2,2	14	0,8					10	0,6	6	0,3	
Lehen	1727	879	50,9	7	872	408	46,8	231	26,5	54	6,2	116	13,3	4	0,5	36	4,1	8	0,9	5	0,6					4	0,5	6	0,7	
Waltershofen	1756	855	48,7	6	849	388	45,7	197	23,2	62	7,3	161	19,0	2	0,2	19	2,2	7	0,8	7	0,8					3	0,4	3	0,4	
Haslach-Egerten	4400	1582	36,0	19	1563	401	25,7	459	29,4	78	5,0	375	24,0	10	0,6	156	10,0	32	2,0	15	1,0					14	0,9	23	1,5	
Haslach-Gartenstadt	4904	1795	36,6	24	1771	456	25,7	653	36,9	94	5,3	350	19,8	4	0,2	145	8,2	28	1,6	21	1,2					5	0,3	15	0,8	
Haslach-Schildacker	522	155	29,7	2	153	34	22,2	60	39,2	13	8,5	23	15,0	0	0,0	16	10,5	4	2,6	2	1,3					0	0,0	1	0,7	
Haslach-Haid	2731	930	34,1	14	916	246	26,9	313	34,2	66	7,2	202	22,1	4	0,4	56	6,1	16	1,7	5	0,5					7	0,8	1	0,1	
St. Georgen-Nord	6266	2857	45,6	19	2838	995	35,1	756	26,6	168	5,9	655	23,1	5	0,2	187	6,6	37	1,3	15	0,5					10	0,4	10	0,4	
St. Georgen-Süd	4105	2139	52,1	12	2127	400	18,8	486	22,8	116	5,5	834	39,2	4	0,2	236	11,1	7	0,3	7	0,3					3	0,1	34	1,6	
Opfingen	3064	1344	43,9	14	1330	400	30,1	356	26,8	265	19,9	226	17,0	4	0,3	38	2,9	9	0,7	10	0,8					20	1,5	2	0,2	
Tiengen	2416	1091	45,2	11	1080	438	40,6	293	27,1	111	10,3	161	14,9	4	0,4	44	4,1	14	1,3	9	0,8					3	0,3	3	0,3	
Munzingen	1806	809	44,8	14	795	320	40,3	209	26,3	78	9,8	121	15,2	9	1,1	21	2,6	26	3,3	3	0,4					4	0,5	4	0,5	
Weingarten	6780	2015	29,7	37	1978	646	32,7	695	35,1	93	4,7	246	12,4	10	0,5	200	10,1	47	2,4	17	0,9					11	0,6	13	0,7	
Rieselfeld	3984	1829	45,9	9	1820	344	18,9	494	27,1	92	5,1	667	36,6	6	0,3	183	10,1	6	0,3	12	0,7					11	0,6	5	0,3	
Briefwahl		8505		50	8455	2750	32,5	2188	25,9	623	7,4	2165	25,6	26	0,3	469	5,5	90	1,1	89	1,1					20	0,2	35	0,4	
Wahlkreis 47	98795	48665	49,3	515	48150	14606	30,3	13584	28,2	3254	6,8	11652	24,2	169	0,4	3300	6,9	691	1,4	404	0,8						198	0,4	292	0,6
Stadt Freiburg																														
Lokalwahl zusammen	142881	60080	42,0	643	59437	17412	29,3	15700	26,4	4146	7,0	16422	27,6	160	0,3	3796	6,4	726	1											

Ergebnis der Landtagswahl am 26. März 2006 in Freiburg - Veränderung gegenüber 2001 (in Prozentpunkten)

Stadtbezirk	Wahlbe- rechtigte	Wähler	Wahlbeteiligung		CDU		SPD		FDP		GRÜNE		WASG ¹⁾		REP		Tierschutzpartei		Sonstige		
			%	Diff.	%	Diff.	%	Diff.	%	Diff.	%	Diff.	%	Diff.	%	Diff.	%	Diff.	%	Diff.	
Wahlkreis 46 - Teil Stadt Freiburg																					
Altstadt-Mitte	2900	1060	36,6	-2,4	28,2	-0,5	23,7	-9,6	8,1	-0,8	32,6	6,9	4,3	1,0	-0,8	0,4	-0,5	1,7	1,1		
Altstadt-Ring	2517	970	38,5	-5,7	20,4	-1,6	22,3	-11,4	7,2	0,0	39,0	6,3	8,1	0,4	-1,5	0,5	-0,2	2,0	0,3		
Neuburg	3173	1264	39,8	-5,3	28,5	-2,6	25,9	-9,2	6,7	-1,2	31,1	9,1	5,0	1,1	-0,7	0,3	-0,6	1,4	0,2		
Herdern-Süd	4131	1916	46,4	-4,4	26,6	-0,1	21,5	-12,4	9,0	-0,9	35,5	8,4	5,5	0,5	-0,4	0,3	-0,2	1,1	0,1		
Herdern-Nord	4157	1908	45,9	-6,6	30,0	-1,3	20,8	-11,6	9,8	1,7	31,6	5,9	5,1	1,0	-0,1	0,5	0,0	1,1	0,3		
Waldsee	4074	1811	44,5	-5,6	28,7	-2,0	23,0	-9,1	6,7	-1,0	36,1	10,3	3,8	0,3	-1,2	0,4	-0,4	0,9	-0,3		
Littenweiler	5252	2520	48,0	-4,4	33,1	-2,4	20,0	-10,3	7,3	1,0	32,9	8,4	4,3	0,4	-0,8	0,7	-0,1	1,2	-0,3		
Ebnet	1703	877	51,5	-4,9	38,2	-1,2	18,3	-8,9	10,3	0,8	27,6	7,4	2,9	1,3	-1,0	0,7	-0,3	0,7	0,5		
Kappel	2044	986	48,2	-6,1	33,6	-0,7	24,8	-14,6	8,0	2,2	27,3	9,6	3,7	0,5	-0,8	0,7	0,3	1,3	0,3		
Oberau	4791	2124	44,3	-2,9	24,5	1,7	22,4	-13,7	6,8	1,4	37,7	5,4	5,9	0,5	-0,9	0,8	-0,1	1,3	0,2		
Oberwiehre	4752	2273	47,8	-4,1	23,3	-0,9	21,9	-10,5	5,8	-0,8	41,9	8,0	4,9	0,5	-0,7	0,7	-0,3	0,9	0,2		
Mittelwiehre	3304	1573	47,6	-4,5	21,8	0,6	21,2	-11,8	7,2	0,5	42,9	7,3	4,7	0,6	-0,7	0,8	-0,3	0,8	-0,1		
Günterstal	1288	638	49,5	-6,9	39,3	0,1	16,4	-7,5	10,4	-1,8	27,2	6,8	4,8	0,5	-1,4	0,6	-0,4	0,8	-0,7		
Briefwahl		6027		0,0	36,5	1,8	19,1	-7,0	7,9	0,3	30,7	3,0	3,5	0,5	-0,6	0,7	-0,3	1,0	-0,7		
Zwischenergebnis	44086	25947	58,9	-6,5	30,1	-0,3	21,2	-10,0	7,7	0,2	34,1	6,6	4,6	0,6	-0,7	0,6	-0,2	1,1	-0,1		
Wahlkreis 47 - Freiburg II																					
Zähringen	6039	2679	44,4	-5,5	31,7	1,9	25,7	-9,0	7,6	0,4	26,6	3,1	5,6	1,2	-1,4	0,7	-0,2	0,8	-0,4		
Brühl-Güterbahnhof	4116	1538	37,4	-6,6	23,9	-3,8	34,5	-8,4	5,5	0,7	22,0	3,6	7,8	3,2	-0,6	1,3	0,2	1,8	0,5		
Brühl-Industriegebiet	316	103	32,6	-2,7	26,2	0,2	34,0	-10,7	5,8	0,9	18,4	4,6	1,9	7,8	-0,4	1,9	-0,5	3,9	3,9		
Hochdorf	3571	1404	39,3	-8,8	38,8	4,9	29,5	-8,9	5,4	-1,2	18,1	1,8	4,2	2,5	0,0	0,9	-0,2	0,6	-0,5		
Unterwiehre-Nord	3593	1535	42,7	-5,5	21,2	-1,8	26,4	-5,8	7,4	-0,1	36,6	1,8	6,0	0,5	-0,2	0,6	-0,1	1,2	0,2		
Unterwiehre-Süd	5297	2318	43,8	-7,2	24,9	-0,9	27,4	-5,6	9,1	-1,4	30,1	3,2	5,7	0,8	-0,9	0,6	-0,4	1,4	0,1		
Stühlinger-Beurbarung	1541	562	36,5	-5,5	25,5	-3,2	30,8	-11,0	4,7	0,0	25,9	6,6	9,9	1,3	-1,2	0,5	-1,4	1,4	0,4		
Stühlinger-Eschholz	4655	1882	40,4	-5,1	21,6	-3,4	26,9	-12,3	5,8	0,8	31,1	5,6	9,9	1,9	-0,8	0,8	-0,3	2,0	0,7		
Alt-Stühlinger	5650	2196	38,9	-5,2	19,2	-2,0	27,7	-11,1	5,6	0,6	34,4	5,2	8,7	1,4	-1,3	0,9	-0,2	2,0	0,2		
Mooswald-West	2888	1354	46,9	-6,7	34,7	-1,1	30,2	-7,8	5,5	-0,6	18,4	3,7	5,7	3,1	-0,6	0,7	-0,1	1,6	0,7		
Mooswald-Ost	2251	792	35,2	-5,9	30,9	-2,1	30,3	-8,1	5,0	-0,4	22,2	3,9	7,2	1,8	-0,6	1,7	0,5	1,0	-0,3		
Betzenh.-Bischofslinde	5472	2186	39,9	-8,9	35,3	1,1	30,2	-9,4	4,9	-0,6	19,4	3,7	6,8	1,3	-2,0	1,1	0,1	1,0	0,3		
Alt-Betzenhausen	3828	1544	40,3	-9,1	35,5	0,5	27,9	-8,2	6,4	-0,8	21,0	3,5	6,2	1,0	-1,7	0,8	-0,2	1,4	0,5		
Landwasser	5117	1787	34,9	-10,6	42,8	0,7	30,3	-7,9	4,7	-0,8	9,5	2,3	8,2	2,2	-3,1	0,8	-0,2	1,5	0,9		
Lehen	1727	879	50,9	-7,8	46,8	7,3	26,5	-8,9	6,2	0,0	13,3	-1,9	4,1	0,9	-1,2	0,6	-0,7	1,6	1,2		
Waltershofen	1756	855	48,7	-5,0	45,7	0,3	23,2	-6,8	7,3	1,2	19,0	4,0	2,2	0,8	-1,7	0,8	0,0	0,9	0,7		
Haslach-Egerten	4400	1582	36,0	-6,0	25,7	-3,7	29,4	-9,1	5,0	0,5	24,0	2,4	10,0	2,0	-1,7	1,0	-0,3	3,0	1,9		
Haslach-Gartenstadt	4904	1795	36,6	-6,3	25,7	-2,8	36,9	-8,1	5,3	0,4	19,8	3,7	8,2	1,6	-1,5	1,2	-0,1	1,4	0,3		
Haslach-Schildacker	522	155	29,7	-14,0	22,2	-5,0	39,2	-13,4	8,5	3,2	15,0	6,7	10,5	2,6	-2,6	1,3	0,9	0,7	-0,2		
Haslach-Haid	2731	930	34,1	-7,4	26,9	0,0	34,2	-10,0	7,2	2,4	22,1	2,9	6,1	1,7	-0,9	0,5	-0,5	1,3	0,1		
St. Georgen-Nord	6266	2857	45,6	-7,4	35,1	1,8	26,6	-7,6	5,9	-0,5	23,1	1,2	6,6	1,3	-1,1	0,5	-0,3	0,9	-0,2		
St. Georgen-Süd	4105	2139	52,1	-5,2	18,8	-3,5	22,8	-11,6	5,5	-1,4	39,2	5,9	11,1	0,3	-0,3	0,3	-0,4	1,9	0,3		
Opfingen	3064	1344	43,9	-8,6	30,1	0,7	26,8	-10,3	19,9	6,6	17,0	0,6	2,9	0,7	-0,4	0,8	-0,5	2,0	0,4		
Tiengen	2416	1091	45,2	-9,2	40,6	5,4	27,1	-12,2	10,3	1,8	14,9	1,8	4,1	1,3	-1,0	0,8	0,0	0,9	0,1		
Munzingen	1806	809	44,8	-7,6	40,3	1,8	26,3	-8,0	9,8	2,9	15,2	-0,3	2,6	3,3	0,2	0,4	-0,1	2,1	0,9		
Weingarten	6780	2015	29,7	-9,2	32,7	-6,0	35,1	-5,9	4,7	0,7	12,4	2,9	10,1	2,4	-1,8	0,9	-0,5	1,7	0,5		
Rieselfeld	3984	1829	45,9	-1,9	18,9	-2,5	27,1	-10,7	5,1	2,4	36,6	2,2	10,1	0,3	-1,4	0,7	-0,2	1,2	0,0		
Briefwahl		8505		0,0	32,5	3,0	25,9	-5,7	7,4	-0,8	25,6	-0,5	5,5	1,1	-1,0	1,1	-0,1	1,0	-0,4		
Wahlkreis 47	98795	48665	49,3	-7,8	30,3	-0,4	28,2	-8,5	6,8	0,2	24,2	3,2	6,9	1,4	-1,2	0,8	-0,2	1,4	0,2		
Stadt Freiburg																					
Lokalwahl zusammen	142881	60080	42,0	-6,2	29,3	-1,1	26,4	-9,8	7,0	0,3	27,6	5,2	6,4	1,2	-1,1	0,7	-0,2	1,4	0,3		
Briefwahl zusammen		14532		0,0	34,2	2,4	23,1	-6,2	7,6	-0,3	27,7	0,9	4,7	0,8	-0,8	0,9	-0,2	1,0	-0,5		
Stadt Freiburg	142881	74612	52,2	-7,4	30,3	-0,4	25,8	-9,1	7,1	0,2	27,6	4,4	6,1	1,1	-1,1	0,8	-0,2	1,3	0,1		

¹⁾WASG 2001 nicht angetreten