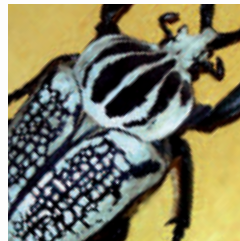
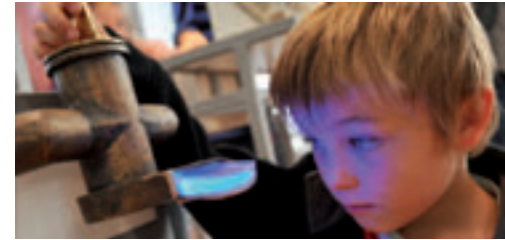
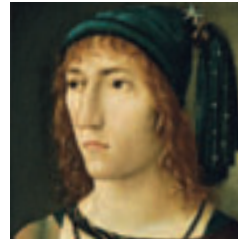


erlebnis museum

für schule und kindergarten



augustinermuseum m
useum für neue kunst
museum für stadtgesch
ichte archäologische
s museum colombisch
lössle naturmuseum



städtische museen Freiburg  
IM BREISGAU



Foto: Rita Eggstein ← →



inhalt

erlebnis museum	2
augustinermuseum	4
museum für neue kunst	8
museum für stadtgeschichte	12
archäologisches museum colombischlüsse	16
naturmuseum und ethnologische sammlung	20
in den ferien und für familien	24
vor ihrem besuch / preise / kontakt	26
der weg zu uns	28

- **Interaktive Führung mit Objekten zum Anfassen und Ausprobieren, mit Spielen oder Arbeitsmaterialien**
- 👤 **Interaktive Führung mit Praxis in der Werkstatt**

erlebnis museum

Lernen außerhalb der Schule: Das Museum ist hierfür der ideale Platz. Mit attraktiven Präsentationen und abwechslungsreichen Veranstaltungen laden Augustinermuseum, Museum für Neue Kunst, Museum für Stadtgeschichte, Archäologisches Museum Colombischlössle, Naturmuseum und Ethnologische Sammlung zum Verweilen ein. Das Team der Museumspädagogik nimmt Schülerinnen und Schüler jeden Alters sowie Kindergartenkinder ab 5 Jahren mit auf **Expeditionen durch die Menschheits-, Natur-, Kunst- und Kulturgeschichte**. Hier wird Vergangenes gegenwärtig, Geschichte lebendig, Wissen authentisch.

Bis heute fasziniert Kinder und Jugendliche die Beschäftigung mit originalen Objekten. Das echte Fundstück, ein Überbleibsel längst verstrichener Zeit, erzählt spannende Geschichten. Naturphänomene werden erfahrbar, einzigartige Kunstwerke lösen Erstaunen und Überraschen aus.

Die Themenvielfalt der Sammlungen und Sonderausstellungen spiegelt sich in einem breiten Spektrum an **Programmen für Schulklassen** wider. Je nach Alter und Wissensstand der Gruppe gestalten wir den Museumsbesuch. Wir sprechen bei **interaktiven Führungen** gemeinsam mit Kindern



Hans Baldung Grien, Muttergottes mit dem schlafenden Kind, 1520, Foto: Michael Jensch ↵
Foto: Theis & Partner ↙
Foto: Rita Eggstein → ↓



und Jugendlichen über die Exponate. Objekte zum Anfassen und Ausprobieren schaffen einen leichten Zugang. Wir möchten unsere jungen Besucherinnen und Besucher anregen, sich selbst mit den Zeugnissen der Vergangenheit und künstlerischen Arbeiten auseinander zu setzen.

An eine dialogische Führung empfehlen wir den **Besuch unserer Werkstatt** anzuschließen. Hier probieren Kinder und Jugendliche historische Techniken aus, arbeiten künstlerisch und experimentieren unter Anleitung unserer museumspädagogischen Fachkräfte. So kann das Gesehene und Erlebte nachvollzogen und erworbenes Wissen vervollständigt werden.

Unser gesamtes Portfolio mit Angaben zur Dauer und zu den empfohlenen

Altersstufen für Vorschule und Schulklassen finden Sie auf den Seiten der jeweiligen Museen. Gerne beraten wir Sie im persönlichen Gespräch oder im Rahmen unserer **Einführungsveranstaltungen**, bei denen wir Sie durch unsere Museen führen und Ihnen unsere Programme vorstellen. Für Lehrerinnen und Lehrer, Erzieherinnen und Erzieher ab 5 Personen bieten wir nach telefonischer Absprache gesonderte Termine an.

Wir freuen und auf Ihren Besuch!

Ihr Team für Kommunikation und Vermittlung



augustinermuseum

Das neue Augustinermuseum präsentiert Originalfiguren und Glasfenster vom Freiburger Münster sowie mittelalterliche Meisterwerke von Matthias Grünewald, Lucas Cranach d.Ä. und Hans Baldung Grien. Weitere Anregungen für Schulklassen bieten die Skulpturen des Barock und Gemälde des 19. Jahrhunderts. Die Kunstwerke erzählen über Leben, Arbeit und religiöse Vorstellungen der Menschen. Die jungen Museumsgäste sind einge-

laden zu spielerischen Entdeckungstouren. Kunst- und Kulturgeschichte werden mit anschaulichen Materialien leicht verständlich vermittelt, ein Besuch in der Ton- oder Druckwerkstatt bleibt lange in Erinnerung.

Auch für Schulklassen ab Sekundarstufe gibt es ein attraktives Werkstattprogramm mit Kursen zur mittelalterlichen Tafelmalerei und Übungen zur Perspektive mit dem Zeichenrahmen.



↑ ↓ Foto: Rita Eggstein

► tipps für schulen

Himmel und Hölle – Weltbild im Mittelalter

🕒 Herstellen eines Backgammon-Spiels · ab Klasse 5 🕒 180 min

Die mittelalterlichen Werke geben Auskunft über Weltbild und Denken der damaligen Zeit: Wie sah der Mensch sein Dasein, welche Ängste beschäftigten ihn und wie wollte oder sollte er leben? Diesen Fragen nähern wir uns in der Führung an und vergleichen die Ergebnisse mit heutigen Lebensanschauungen und den Vorstellungen der Jugendlichen. In der Werkstatt bauen die Schülerinnen und Schüler ein Würfzabel-Spiel (Backgammon) aus Holz, das im Mittelalter beliebt, aber nicht gern gesehen war.

Neue Perspektiven

🕒 Zeichenübung · ab Klasse 10
🕒 180 min

Anhand der gezeigten Gemälde lässt sich die Entwicklung der perspektivischen Darstellung leicht nachvollziehen. In Kleingruppen erarbeiten die Schülerinnen und Schüler selbst die Veränderungen. Wir besprechen die wesentlichen Entwicklungsschritte, gehen dabei auf Bedeutungs-, Luft- und Zentralperspektive ein. Im Anschluss werden mit „alten“ Hilfsmitteln zur Konstruktion Perspektiven geübt.



beobachten
fragen
gestalten
skizzieren

programm schule

Der Höllenhund und seine rätselhaften Freunde – Die Wasserspeier des Freiburger Münsters

🕒 Tonwerkstatt · Klasse 1-2 🕒 120 min

Mit Engeln unterwegs – Die Engelsdarstellungen im Augustinermuseum

🕒 Druckwerkstatt · Klasse 1-2 🕒 120 min

Farbiges Licht – Die Glasgemälde des Freiburger Münsters

🕒 Transparente Fensterbilder · Klasse 1-4 🕒 120 min

🕒 Glasmalerei · ab Klasse 5 🕒 120 min

Ich bin dann mal weg – Auf den Spuren von Jakobus

🕒 Herstellen eines Pilgerbeutels · Klasse 5-10 🕒 90 min

Von Kopf bis Fuß – Mode im Mittelalter

➔ ab Klasse 5 🕒 60 min

Himmel und Hölle – Weltbild im Mittelalter und heute

🕒 Herstellen eines Backgammon-Spiels · ab Klasse 5 🕒 180 min

Blick in die Sammlung – Meisterwerke des Mittelalters

🕒 Tafelmalerei auf Holz · ab Klasse 8 🕒 180 min

Neue Perspektiven

🕒 Zeichenübung · ab Klasse 10 🕒 180 min

Themenführungen

➔ ab Sek. II 🕒 60 min

- Die Skulpturen des Freiburger Münsters
- Meisterwerke des Mittelalters
- Barocke Welt
- Landschaftsmalerei des 19. Jahrhunderts
- Das Augustinermuseum im Überblick



programm kindergarten

Der Höllenhund und seine rätselhaften Freunde – Die Wasserspeier des Freiburger Münsters

🕒 Tonwerkstatt 🕒 90 min

Mit Engeln unterwegs – Die Engelsdarstellungen im Augustinermuseum

🕒 Druckwerkstatt 🕒 90 min

Farbiges Licht – Die Glasgemälde des Freiburger Münsters

🕒 Transparente Fensterbilder 🕒 90 min



► tipp für kindergärten

Der Höllenhund und seine rätselhaften Freunde – Die Wasserspeier des Freiburger Münsters

🕒 Tonwerkstatt 🕒 90 min

Die rätselhaften Wasserspeier, steinerne Gestalten vom Freiburger Münster haben eine faszinierende Wirkung. Im Museum sind sie von allen Seiten zu entdecken und zu bestaunen. Die Kinder erfahren, welche Aufgabe die Figuren übernahmen und warum die Menschen im Mittelalter sie am Münster anbringen ließen. In der Werkstatt tonen die Kinder ein Fabelwesen.

Meister des Hausbuchs, Passionsaltar (Ausschnitt), um 1480, Foto: Michael Jensch ←
Foto: Rita Eggstein ↑ ↗

museum für neue kunst

Einen Überblick über die wichtigen Kunstströmungen der vergangenen 100 Jahre bietet das Museum für Neue Kunst: vom Expressionismus zur Neuen Sachlichkeit, über die Nachkriegsabstraktion bis zu neuesten Tendenzen spannt sich der Bogen regionaler und überregionaler Positionen.

Die Kunst wird lebendig, wenn schon die jüngsten Gäste mit allen Sinnen das Haus und die Werke erkunden und ihre Eindrücke im Atelier in eigene Bilder umsetzen.

Für Sekundarstufe II bieten wir unter dem Motto „Kontext Kunst“ Führungen zu ausgewählten Werken oder Epochen. Neben formalen Gesichtspunkten werden soziale und gesellschaftliche Aspekte beleuchtet und künstlerische Positionen diskutiert.

Zu den großen Sonderausstellungen werden zusätzliche Programme angeboten.



↑ Wladimir L. von Zabolin, Bildnis Stef Grimm, 1924, Leihgabe des MWK Baden-Württemberg, Foto: H.-P. Vieser
↓ Foto: Theis & Partner

► tipp für schulen

Stilleben der Moderne

- 🕒 Fotogramme - ab Klasse 8
- 🕒 180 min

Anhand einzelner Werke wird die Frage erörtert, worin die Sprache der unbelebten Gegenstände besteht. Dabei steht nach einem kurzen Abriss der Entstehungsgeschichte dieser Bildgattung das Stilleben der Moderne im Zentrum der Diskussion. Im Anschluss kreieren die Schülerinnen und Schüler eigene Stilleben in Form von Fotogrammen.



malen
sehen
experimentieren
empfinden

programm schule

Museumsentdeckung – Führung zum Fühlen, Riechen und Hören

→ Klasse 1-4 ⌚ 90 min

Ich mache mir ein Bild von dir – Erste Begegnungen mit dem Porträt

👤 Pastellkreide · Klasse 1-4 ⌚ 120 min

Ich kenne einen Künstler

👤 verschiedene Techniken · Klasse 1-4 ⌚ 120 min

Achtung Farbe – Farbwirkung und -mischung

👤 Arbeiten mit Flüssigfarbe · Klasse 1-7 ⌚ 120 min

Augen-Blicke – Was Gesichter sagen

👤 Pastellkreide · ab Klasse 5 ⌚ 120 min

Der Farbe auf der Spur – Farbenlehre und Farbkontraste

👤 verschiedene Techniken · ab Klasse 8 ⌚ 120 min

Stilleben der Moderne

👤 Fotogramm · ab Klasse 8 ⌚ 180 min

Kontext Kunst

→ Sek. II ⌚ 60 min

- Julius Bissier – Leben und Werk
- Expressionismus und Neue Sachlichkeit
- Die Kunst in der Zeit des Nationalsozialismus
- Abstraktion in der Kunst nach 1945

programm kindergarten

Museumsentdeckung – Führung zum Fühlen, Riechen und Hören

→ ⌚ 60 min

Ich kenne einen Künstler – August Macke

👤 Öl- und Pastellkreiden ⌚ 90 min

Ich mache mir ein Bild von dir – Erste Begegnungen mit dem Porträt

👤 Pastellkreide ⌚ 90 min

Farben erleben

👤 Gemeinschaftsbild mit Flüssigfarbe ⌚ 90 min



Foto: Theis & Partner →
August Macke, Straße mit Kirche in Kandern,
1911, Leihgabe des MWK Baden-Württemberg,
Foto: H.-P. Wieser ←
Foto: Rita Eggstein ↵

Farben erleben

👤 Gemeinschaftsbild mit Flüssigfarbe ⌚ 90 min

► tips für kindergärten

Museumsentdeckung – Führung zum Fühlen, Riechen und Hören

→ ⌚ 60 min

Angeregt von Objekten, Düften und Klängen erkunden die Kinder gemeinsam das Museum und befragen die Werke.

Oft verbinden wir Farben mit Erinnerungen, Gegenständen und Gefühlen. Wie Künstler Farben einsetzen und damit bei uns Stimmungen auslösen, erleben die Kinder vor den Werken. Im Atelier werden spielerisch erste Erfahrungen im Mischen von Farbtönen gesammelt und es entsteht ein großes Gemeinschaftsbild.



museum für stadtgeschichte

Objekte aus 900 Jahren Stadtgeschichte zeigt das Museum im spätbarocken Wohnhaus des Künstlers Johann Christian Wentzinger. Den Wandel Freiburgs von der Gründung im Mittelalter bis zur Zeit als barocke Festungsstadt machen Modelle leicht nachvollziehbar. Ein weiteres, detailreiches Modell schildert den Baubetrieb am Freiburger Münster im 14. Jahrhundert.

Als authentisches Künstlerhaus ist das Gebäude selbst ein besonderes

Exponat, das spannende Geheimnisse birgt. Die Jahreszeiten entdecken Kinder in den Skulpturen von Wentzinger oder sie begeben sich auf den Spuren der Ritter ins Mittelalter.

Wie ein Buch entstand, erfahren Schülerinnen und Schüler im Anschluss an eine Themenführung zu Freiburg im Mittelalter. Im Scriptorium schreiben sie mit Gänsekiel und selbst hergestellter Tinte.



↑ Foto: Museum
↓ Foto: Lena Böhm

Formen
erkunden
verstehen



► tipps für schulen

Das Wentzingerhaus und seine Charakterköpfe

👤 Tonwerkstatt · Klasse 5-8
🕒 120 min

Johann Christian Wentzinger hat an der Fassade seines Hauses ausdrucksvolle Charakterköpfe angebracht. Die Kinder lernen Mimik und die Darstellung von Charakteren kennen. Im Anschluss werden Masken mit unterschiedlichen Gesichtsausdrücken aus Ton hergestellt.

Freiburg im Mittelalter

👤 Mittelalterliche Schreibwerkstatt
ab Klasse 5 🕒 180 min

Nach einer Führung zur mittelalterlichen Lebenswelt in Freiburg und den Klöstern der Stadt tauchen die Schülerinnen und Schüler in der Schreibwerkstatt in die damalige Zeit ein. Sie lernen Materialien, Geräte und Methoden kennen, die zur Herstellung eines Buches verwendet wurden. Sie gestalten eine Seite, indem sie selbst mit Gänsefeder und Rußtinte schreiben und eine Initialie mit angerührten Farben malen.

programm schule

Frühling, Sommer, Herbst und Winter

🕒 Druckwerkstatt · Klasse 1-4 🕒 120 min

Auf den Spuren der Ritter

➔ Klasse 1-4 🕒 60 min

Wir entdecken eine mittelalterliche Stadt

🕒 Tonwerkstatt · Klasse 1-4 🕒 120 min

Farbiges Licht – Die Glasgemälde des Freiburger Münsters

🕒 Transparente Fensterbilder · Klasse 1-4 🕒 90 min

🕒 Glasmalerei · ab Klasse 5 🕒 120 min

Himmelwärts – Ein Münster entsteht

🕒 Bau einer Sanduhr · Klasse 3-5 🕒 120 min

Freiburg im Mittelalter

🕒 Mittelalterliche Schreibwerkstatt · ab Klasse 5 🕒 180 min

Das Wentzingerhaus und seine Charakterköpfe

🕒 Tonwerkstatt · Klasse 5-8 🕒 120 min

Themenführungen

➔ 🕒 60 min

- Ein Künstlerleben – Johann Christian Wentzinger · ab Klasse 8
- Die Stadtgeschichte Freiburgs · ab Klasse 8
- Die Architektur des Freiburger Münsters · ab Klasse 10



programm kindergarten



Auf den Spuren der Ritter

➔ 🕒 60 min

Frühling, Sommer, Herbst und Winter

🕒 Druckwerkstatt 🕒 90 min

Farbiges Licht – Die Glasgemälde des Freiburger Münsters

🕒 Transparente Fensterbilder 🕒 90 min

Maskenkopf am Wentzingerhaus, Foto: H.-P. Wieser ➔
Johann Christian Wentzinger, Allegorie des Sommers,
1748/49, Leihgabe der Adelhausenstiftung
Freiburg, Foto: H.-P. Wieser ➔
Foto: Rita Eggstein ↘
Foto: Michael Eckmann ✓



► tipp für kindergärten

Auf den Spuren der Ritter

➔ 🕒 60 min

Die Kinder erforschen das Leben im mittelalterlichen Freiburg. Dass es hier eine große Burg und eine Stadtmauer gab, zeigt ein detailreiches Modell. Ein Besuch bei dem schlafenden Ritter wirft viele Fragen auf. Wie wurde man Ritter? Welche Aufgaben mussten sie bewältigen und wie haben sie gelebt? Kettenhemd, Wappenrock und Schild können angefasst und ausprobiert werden.



archäologisches museum colombischlössle

Eine spannende Reise durch die Jahrtausende bietet das Museum im Colombischlössle. In der neugotischen Villa führt die Spurensuche zurück in die Stein- und Bronzezeit, zu den Kelten und Römern. Sie reicht von den ältesten Kunstwerken Südbadens bis zu Zeugnissen aus dem mittelalterlichen Freiburg.

Im Museumsgespräch entdecken Schulklassen die kulturellen Wurzeln der Region. Dabei werden das Leben der Jäger und Sammler, der Alltag römi-

scher Legionäre und alamannischer Siedler oder die Sitten und Gebräuche keltischer Fürsten lebendig vermittelt. Modelle, rekonstruierte Geräte und Werkzeuge zum Anfassen vertiefen das Verständnis nachhaltig.

In der Werkstatt erproben die Schülerinnen und Schüler historische Handwerks- und archäologische Arbeitstechniken.



↑ Römische Glasgefäße, Foto: S. Gihring
↙ ← ↓ Foto: Rita Eggstein

erforschen
ausprobieren
fühlen
erkennen



► tipp für kindergärten

Mit Quintus die Welt der Römer erleben

→ ⌚ 60 min

Wie haben römische Kinder gewohnt, womit haben sie gespielt, worauf haben sie geschrieben und gemalt? Was gab es zum Essen und hatten sie ein Badezimmer?

Spielerisch erfahren die Vorschüler die Lebenswelt der Römer.

programm schule

Von den Jägern und Sammlern zu den ersten Ackerbauern

➔ ab Klasse 1 ⌚ 60 min

Feuerstein und Muschelschmuck – Steinzeitliche Handwerkskunst

👤 Experimentelle Steinzeitwerkstatt · ab Klasse 3 ⌚ 90 min

Geformt von Hand, im Feuer gebrannt – Keramik der ersten Siedler

👤 Tonwerkstatt · ab Klasse 4 ⌚ 90 min

Bronze, Silber, Gold – Metall erobert die Welt

👤 Biegen eines Spiralanhängers · ab Klasse 4 ⌚ 90 min

Imperium Romanum – Römischer Lebensstil in Germanien

➔ ab Klasse 4 ⌚ 60 min

Geritzt und entziffert – Schule und Alltag römischer Kinder

👤 Herstellen einer Wachtafel · ab Klasse 4 ⌚ 90 min

Licht ins Dunkle – Römische Öllämpchen

👤 Tonwerkstatt · ab Klasse 6 ⌚ 90 min

Der Legionär Marcus Furius berichtet aus der römischen Armee

➔ ab Klasse 6 ⌚ 60 min

Zeichen einer neuen Religion – Alamannische Goldblattkreuze

👤 Prägen eines Symbols · ab Klasse 6 ⌚ 90 min

Aus der Erde ins Museum – Werdegang eines archäologischen Fundstücks

👤 Archäologische Arbeitsweisen erproben · ab Klasse 7 ⌚ 90 min

Themenführungen

➔ ab Sek. II ⌚ 60 min

- Fluchtafeln, Wünsche und Rezepte – Römische Schriftquellen nördlich der Alpen
- Multikulti – Römischer Götterhimmel über Schwarzwald und Rhein
- Auf den Spuren des Keltenfürsten von Kappel

Alle Fotos: Rita Eggstein



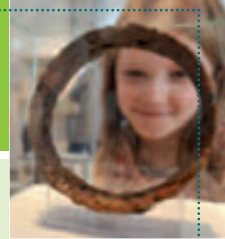
programm kindergarten

Mit Quintus die Welt der Römer erleben

➔ ⌚ 60 min

Mit Rani die Steinzeit entdecken

👤 Bemalen von Steinzeittieren aus Holz ⌚ 90 min



► tipps für schulen

Feuerstein und Muschelschmuck – Steinzeitliche Handwerkskunst

👤 Experimentelle Steinzeitwerkstatt
ab Klasse 3 ⌚ 90 min

Schülerinnen und Schüler tauchen in die Welt der Jäger und Sammler ein und erkennen die handwerklichen Fähigkeiten der steinzeitlichen Menschen. Die jungen Forscherinnen und Forscher erkunden die tiefgreifende Weiterentwicklung zum Ackerbauer und Viehzüchter. Schließlich experimentieren sie mit steinzeitlichen Geräten und fertigen Muschelschmuck.

Aus der Erde ins Museum – Werdegang eines archäologischen Fundstücks

👤 Archäologische Arbeitsweisen erproben · ab Klasse 7 ⌚ 90 min

Frühe Kulturen hinterließen oft keine schriftlichen Zeugnisse. Moderne Forschungsmethoden ermöglichen es trotzdem ein Bild der Vergangenheit zu erstellen. Gemeinsam mit Archäologen verfolgen die Schülerinnen und Schüler den Weg der Funde von der Ausgrabung ins Museum und erproben die Arbeitstechniken.

naturmuseum und ethnologische sammlung

Das Naturmuseum zeigt in seinen neu eröffneten Schauräumen Themen rund um Erdgeschichte und Bodenschätze der Region in einer modernen Präsentation. Mineralien, Edelsteine, Fossilien und Präparate laden in „Steinreich“ und „Zeitraum“ ein, Naturphänomene zu erforschen. In Planung sind drei neue Ausstellungsbereiche mit Themen und Exponaten aus den biologischen Sammlungen.

Bei nachhaltigen Projekten und interaktiven Führungen erfahren Kinder-

gruppen und Schulklassen alles über Gesteine und Mineralien. Die Kinder entdecken funkelnde Schätze und erleben mit einer umfangreichen Sammlung zum Anfassen die faszinierende Vielfalt des „Steinreichs“.

Die Ethnologische Sammlung präsentiert ihre Kostbarkeiten in Sonderausstellungen. Museumspädagogische Programme zur Ethnologie werden auf Anfrage in der Werkstatt angeboten.



↑ Foto: Axel Killian
↓ Foto: Michael Eckmann

► tipps für kindergärten

Tatatuck, der Edelsteinzweig

🕒 🗺️ Projekt über fünf Termine
à 120 min

Mit der märchenhaften Geschichte von Tatatuck und seiner Reise zum Kristallberg (von Jakob Streit) tauchen die Kinder ein in das Reich der Kristalle. Bei der praktischen Reflexion entstehen im Lauf des Projektes fünf Bilder, die zu einem Buch gebunden werden.

Hundisch für Anfänger

Museumspädagogik zu Besuch
🕒 120 min

Als besonderes Angebot kommen wir auch zu Ihnen: Zu Besuch kommt eine Tierärztin mit ihren Hunden. Die Kinder erfahren, was die Tiere brauchen, um sich wohl zu fühlen, lernen den richtigen Umgang und die „Sprache“ der Tiere kennen.



entdecken
betrachten
experimentieren
erfahren

programm schule

Edelsteine im Märchen

👤 Bildgestaltung mit Pastellkreiden · ab Klasse 1 🕒 180 min

Fossilien – Steinerne Zeitzeugen

👤 Tonwerkstatt · ab Klasse 1 🕒 120 min

Tatatuck, der Edelsteinzweig

👤 Lesebilder · Klasse 1-4 🕒 Projekt über fünf Termine à 120 min

Vier Elemente – Wasser, Feuer, Luft und Erde

👤 Bildgestaltung mit vielfältigen Materialien · Klasse 1-4
🕒 Projekt über vier Termine à 120 min

Vulkane – Geheimnisvolle Schmelztiegel der Erde

👤 Papiercollage · ab Klasse 3 🕒 180 min

Das Edelsteinschleifergewerbe in Freiburg

👤 Collage mit Pastellkreide · Klasse 4-8 🕒 180 min

Der mittelalterliche Bergbau im Schwarzwald

👤 Bildgestaltung mit Strukturpaste · ab Klasse 6 🕒 180 min

Räume, Farben und Strukturen in Gesteinen und Mineralien

👤 Bildgestaltung der Kristallformen und spektralen Charakteristik
ab Klasse 9 🕒 180 min



programm kindergarten

Edelsteine im Märchen

👤 Bildgestaltung mit Pastellkreiden und Glanzfolie 🕒 180 min

Fossilien – Steinerne Zeitzeugen

👤 Tonwerkstatt 🕒 120 min

Tatatuck, der Edelsteinzweig

👤 Lesebilder 🕒 Projekt über fünf Termine à 120 min

Vier Elemente – Wasser, Feuer, Luft und Erde

👤 Bildgestaltung mit vielfältigen Materialien
🕒 Projekt über vier Termine à 120 min

Hundisch für Anfänger

Museumpädagogik zu Besuch 🕒 120 min

Wasserfloh und Co – Lebensraum Wasser

Museumpädagogik zu Besuch 🕒 180 min



Foto: Axel Killian ✓
Foto: Michael Eckmann →
Foto: Museum ↘

► tipp für schulen

Lebensraum Erde – Der Boden unter unseren Füßen

👤 Experimente · ab Klasse 4
🕒 180 min

Was ist ein Gesteinskreislauf und warum wandern Kontinente? Wie ist unsere Landschaft entstanden? Welche Mineralien brauchen wir zum Leben? Diese und andere spannende Fragen werden beim Museumsbesuch erklärt. Mit einfachen Experimenten werden Naturvorgänge, Bewegungsabläufe auf und in der Erde verständlich gemacht.



in den ferien und für familien

Neben unseren Programmen für Schule und Kindergarten bieten wir Veranstaltungen für Familien und Kinder. Aktuelle Termine entnehmen Sie dem Quartalsprogramm der Städtischen Museen Freiburg, der Internetseite www.freiburg.de/museen oder der Presse. Gerne senden wir Ihnen unser Programm zu.

Damit auch in den Ferien keine Längeweile aufkommt, organisieren wir spannende **Ferienaktionen und -führungen** zu Kunst, Geschichte, Natur und fremden Kulturen. Die Kinder werden von erfahrenen Museumspädagoginnen und Museumspädagogen betreut.

Sonntags finden in den Städtischen Museen Freiburg im Wechsel Veranstaltungen für die ganze Familie statt. Lassen Sie sich mit Ihrem Kind bei einer spielerischen **Familienführung**

oder einem **Familiennachmittag** mit gemeinsamem Gestalten in der Werkstatt von der Museumswelt faszinieren. Es ist keine Anmeldung erforderlich!

Eine Geburtstagsfeier im Museum ist ein besonderes Ereignis, ganz gleich, ob die Kinder sechs oder 14 Jahre alt sind. Unser Angebot ist vielfältig, für jeden Geschmack ist was dabei. Jedes Kind nimmt eine kleine Erinnerung mit nach Hause. Eine Feier für maximal 15 Kinder kostet für zwei Stunden 60 Euro / zzgl. Material. Wir beraten Sie gerne.

Der Freundeskreis des Archäologischen Museums Colombischlössle hat für junge Forscherinnen und Forscher den **Jugendclub „Junges ArCo“** ins Leben gerufen, der spannende Aktionen anbietet. Wer mitmachen möchte, meldet sich unter +49 (0) 761 201-2500 an!



Alle Fotos: Rita Eggstein





vor ihrem besuch

Ihre Führung buchen Sie bis spätestens zwei Wochen vor Ihrem gewünschten Termin bei den zuständigen Ansprechpartnern der einzelnen Museen telefonisch oder per E-Mail. Auf unserer Internetseite www.freiburg.de/museen finden Sie unter „Vermittlung“ ein Formular für Ihre Buchungsanfrage, das Sie uns zuschicken können.

Die maximale Gruppengröße liegt bei 25 Schülerinnen und Schülern. Eine größere Gruppe wird geteilt.

PREISE

Der Eintritt in die Museen ist für Kinder und Jugendliche unter 18 Jahren frei! Die Veranstaltungspreise variieren je nach Dauer. Der Preis wird pro Schüler erhoben. Gruppen unter 15 Kindern zahlen einen Sockelbetrag, der dem Preis von 15 Teilnehmern entspricht. Bei Führungen mit Praxis kommen Materialkosten hinzu, sie betragen je nach Programmgestaltung zwischen 1-3 Euro pro Person.

60 min	2,00 Euro
90 min	2,50 Euro + Material
120 min	3,00 Euro + Material
180 min	4,00 Euro + Material



KONTAKT

Fachliche **Beratung** durch Kolleginnen und Kollegen der Abteilung Kommunikation und Vermittlung erhalten Sie in den jeweiligen Museen:

Kommunikation und Vermittlung

Gerberau 15
79098 Freiburg im Breisgau
Fax +49 (0) 761 201-2509
museumspaedagogik@stadt.freiburg.de

ANSPRECHPARTNER

Leitung

Heidi Fischer
Telefon +49 (0) 761 201-2510
heidi.fischer@stadt.freiburg.de

Augustinermuseum, Museum für Neue Kunst

Beate Reutter
Telefon +49 (0) 761 201-2501
beate.reutter@stadt.freiburg.de

Archäologisches Museum Colombischlössle, Museum für Stadtgeschichte

Angelika Zinsmaier
Telefon +49 (0) 761 201-2500
angelika.zinsmaier@stadt.freiburg.de

Naturmuseum und Ethnologische Sammlung

Axel Demuth
Telefon +49 (0) 761 201-2504
axel.demuth@stadt.freiburg.de

Marketing

Katja Hartloff
Telefon +49 (0)761 201-2530
katja.hartloff@stadt.freiburg.de

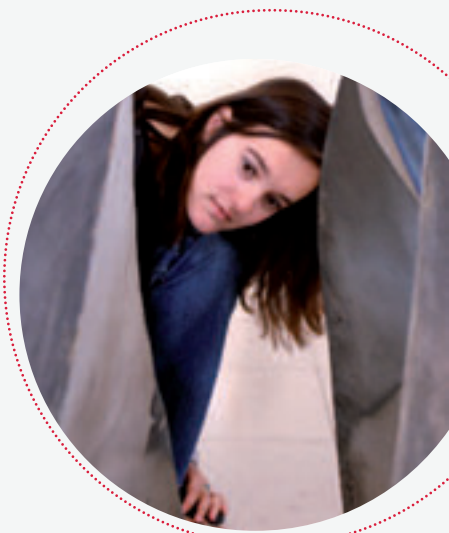


Foto: Rita Eggstein ↩ ← →
Foto: Theis & Partner →

der weg zu uns

ÖFFNUNGSZEITEN

Di-So 10-17 Uhr

Infos zu Sonderöffnungen im Internet

ADRESSEN

Städtische Museen Freiburg

Kommunikation und Vermittlung
Gerberau 15, 79098 Freiburg im Breisgau
museums paedagogik@stadt.freiburg.de
www.freiburg.de/museen

1 Augustinermuseum

Augustinerplatz, 79098 Freiburg im Breisgau
Kasse: +49 (0) 761 201-2531
augustinermuseum@stadt.freiburg.de

2 Museum für Neue Kunst

Marienstraße 10a, 79098 Freiburg im Breisgau
Kasse: +49 (0) 761 201-2583
mnk@stadt.freiburg.de

3 Museum für Stadtgeschichte

Wentzingerhaus, Münsterplatz 30, 79098 Freiburg im Breisgau
Kasse: +49 (0) 761 201-2515
msg@stadt.freiburg.de

4 Archäologisches Museum Colombischlössle

Rotteckring 5, 79098 Freiburg im Breisgau
Kasse: +49 (0) 761 201-2574
arco-museum@stadt.freiburg.de

5 Naturmuseum

Gerberau 32, 79098 Freiburg im Breisgau
Kasse: +49 (0) 761 201-2566
naturmuseum@stadt.freiburg.de



VERKEHRSVERBINDUNG

Mit öffentlichen Verkehrsmitteln

Augustinermuseum, Naturmuseum, Museum für Neue Kunst und Museum für Stadtgeschichte erreichen Sie ab Hauptbahnhof mit der Stadtbahn Linie 1 Richtung Littenweiler bis Haltestelle Oberlinden.

Zum Archäologischen Museum Colombischlössle gelangen Sie vom Hauptbahnhof zu Fuß durch die Eisenbahnstraße. Der Colombipark befindet sich links der Straße.

Mit dem Reisebus

Vom Busparkplatz am Karlsplatz sind alle Museen zu Fuß zu erreichen.

Impressum

Herausgeber: Stadt Freiburg im Breisgau - Städtische Museen Freiburg, Kommunikation und Vermittlung
Gestaltung: G=ist Büro für Gestaltung; Logo: U. Kleine-Ebeling Grafikdesign; Druck: Poppen und Ortman

Foto: Rita Eggstein ↖ ←
Foto: Theis & Partner ↙

Fotos Rück- und Vorderseite von links nach rechts:

obere Reihe: Foto: Michael Eckmann; Foto: Rita Eggstein, Bildnis eines Jünglings, 1490, Leihgabe des Landes Baden-Württemberg; Foto: Michael Jensch; Foto: Rita Eggstein
untere Reihe: Foto: Rita Eggstein; Foto: Museum; Foto: Michael Eckmann; Foto: Maskenkopf am Wentzingerhaus, Foto: H.-P. Wieser
unten: Foto: Rita Eggstein