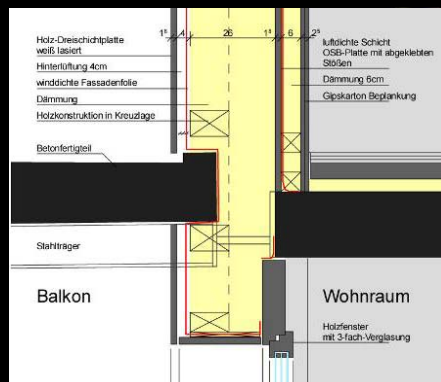


MICHAEL GIES

FREIBURG, 17. MÄRZ 2010

ENERGIEEFFIZIENTES BAUEN IN DER PRAXIS



1 Konstruktionsdetails und Ausführung

2 Bauablauf und Qualitätssicherung

3 Anmerkungen zur Planung

Thermische Hülle

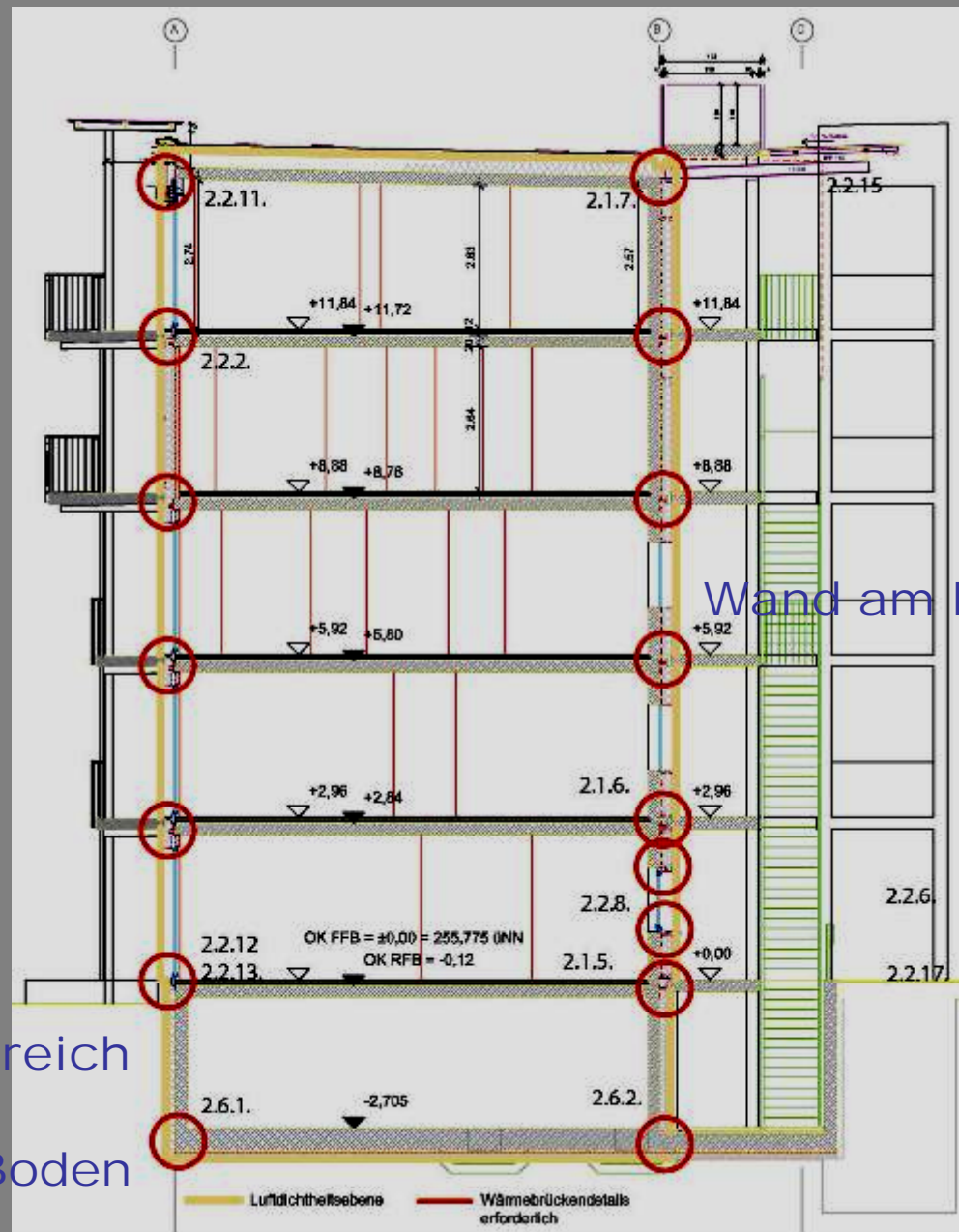
Dach

Abkopplung
der Balkone

Wand und Fenster

Wand gegen Erdreich

Boden



Wand am Laubengang

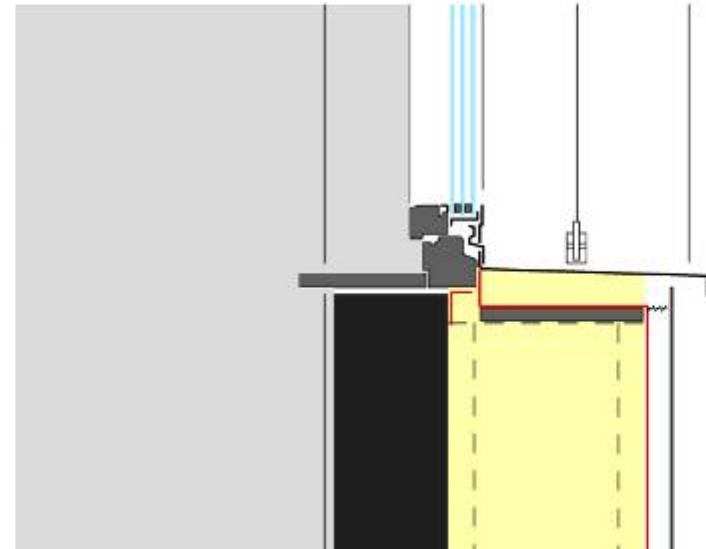
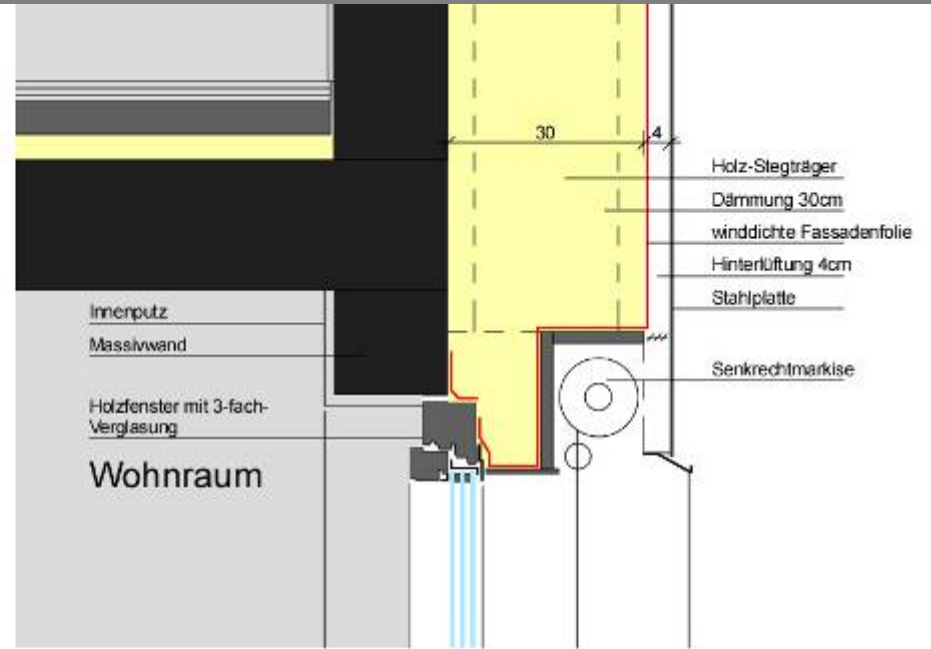
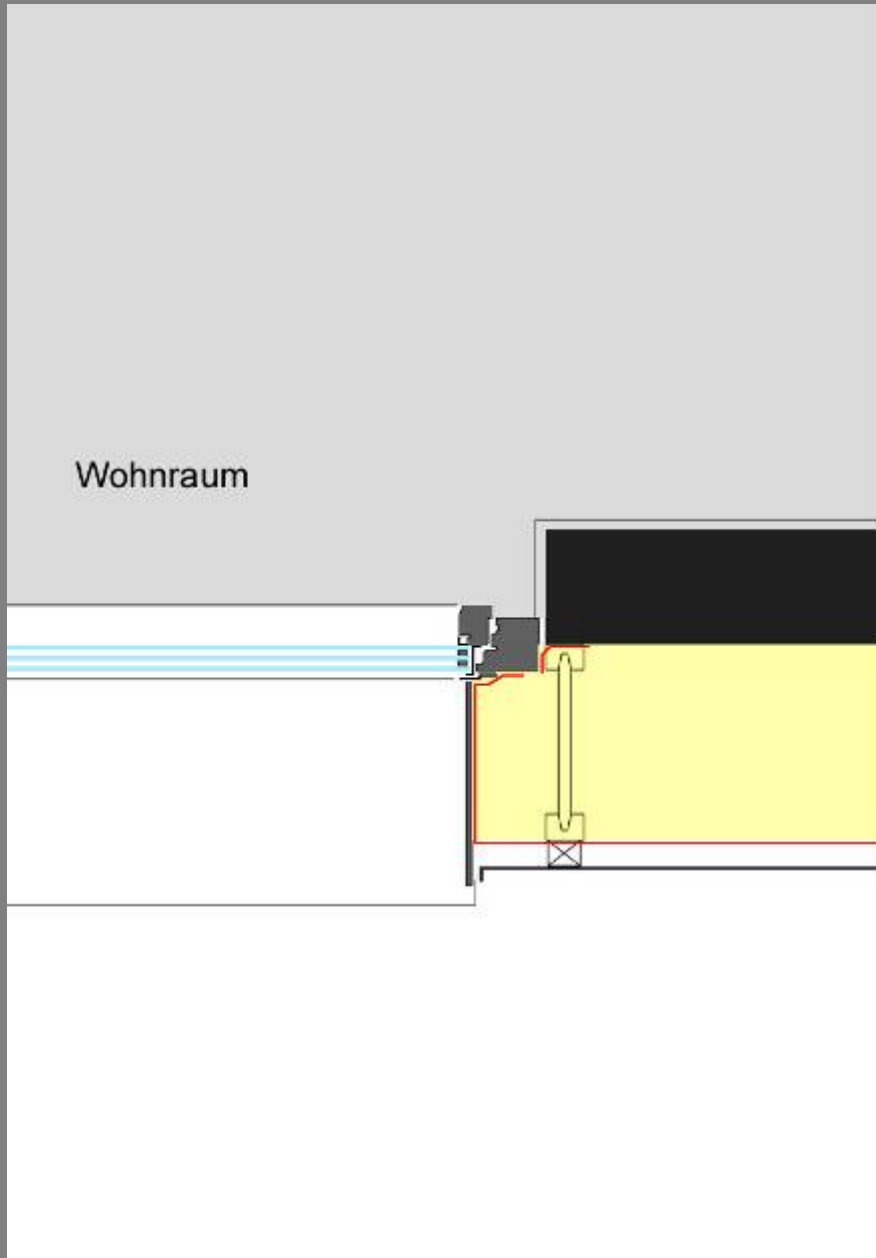
2.2.6.

2.2.17

Thermische Hülle Boden



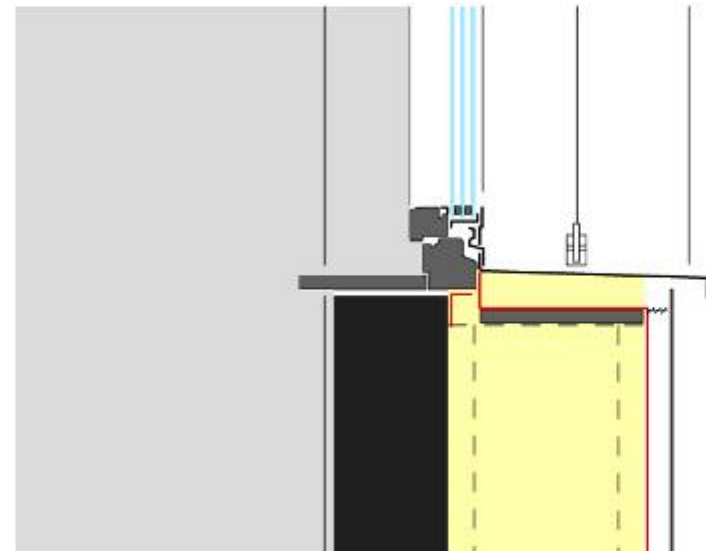
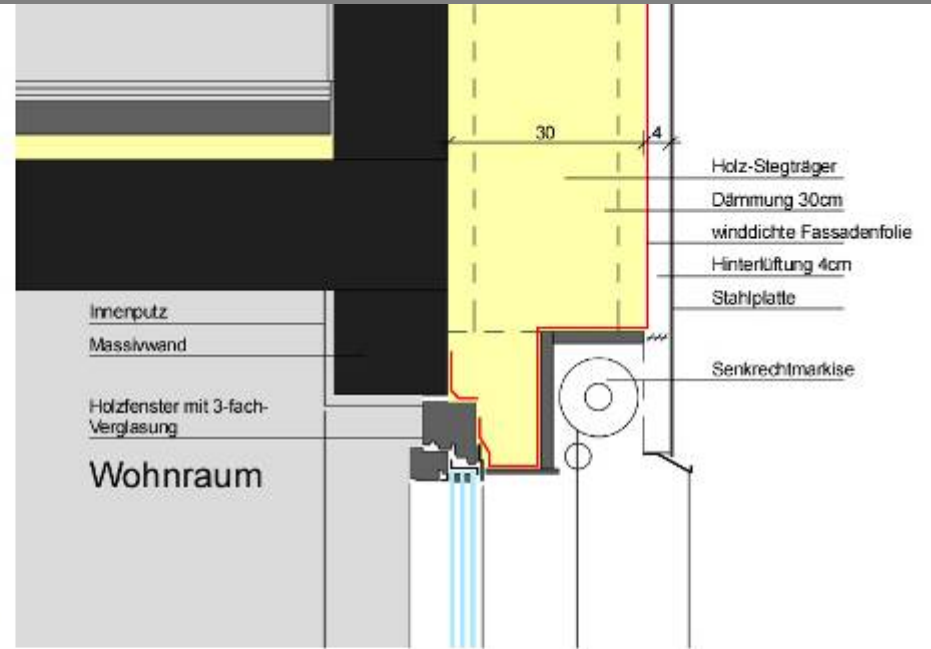
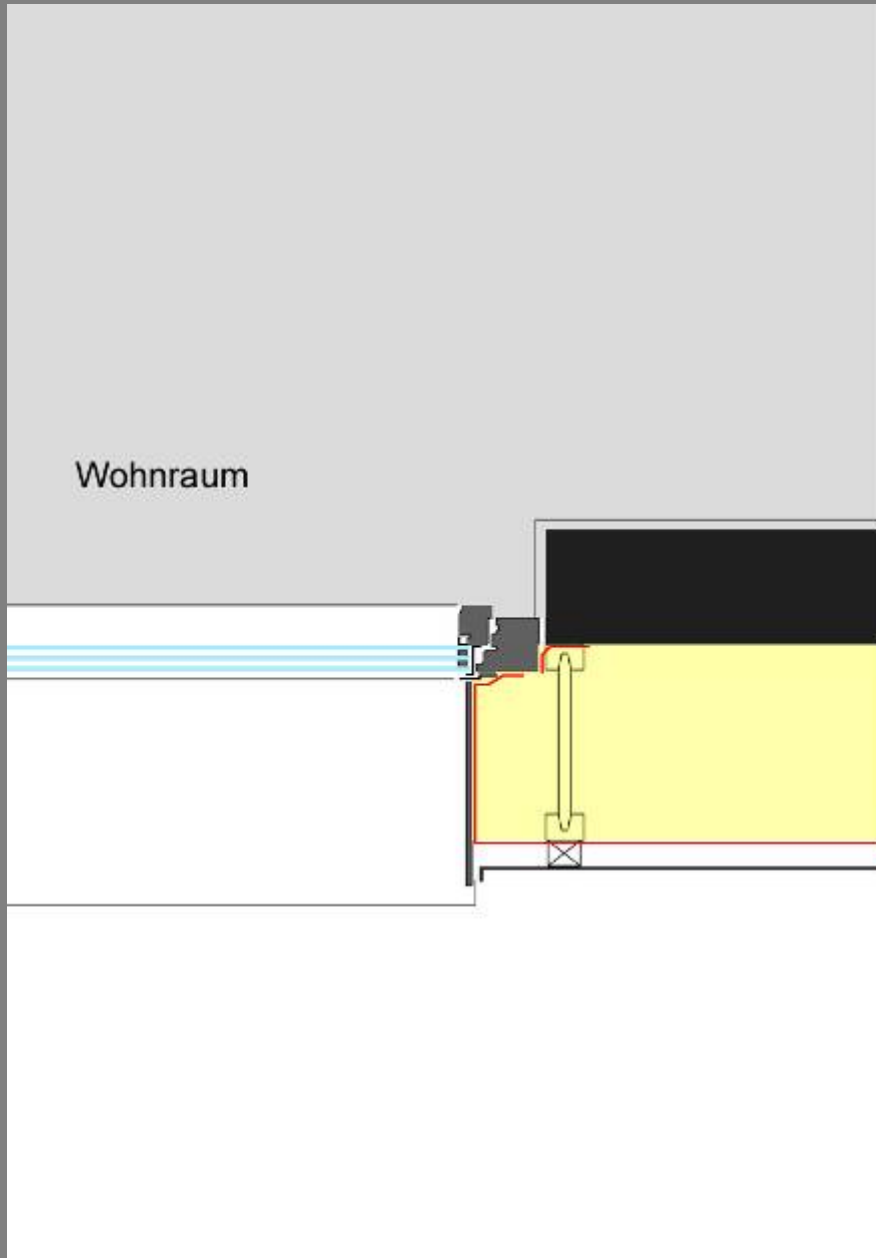
Thermische Hülle Wand und Fenster



Thermische Hülle Wand



Thermische Hülle Wand und Fenster



Thermische Hülle

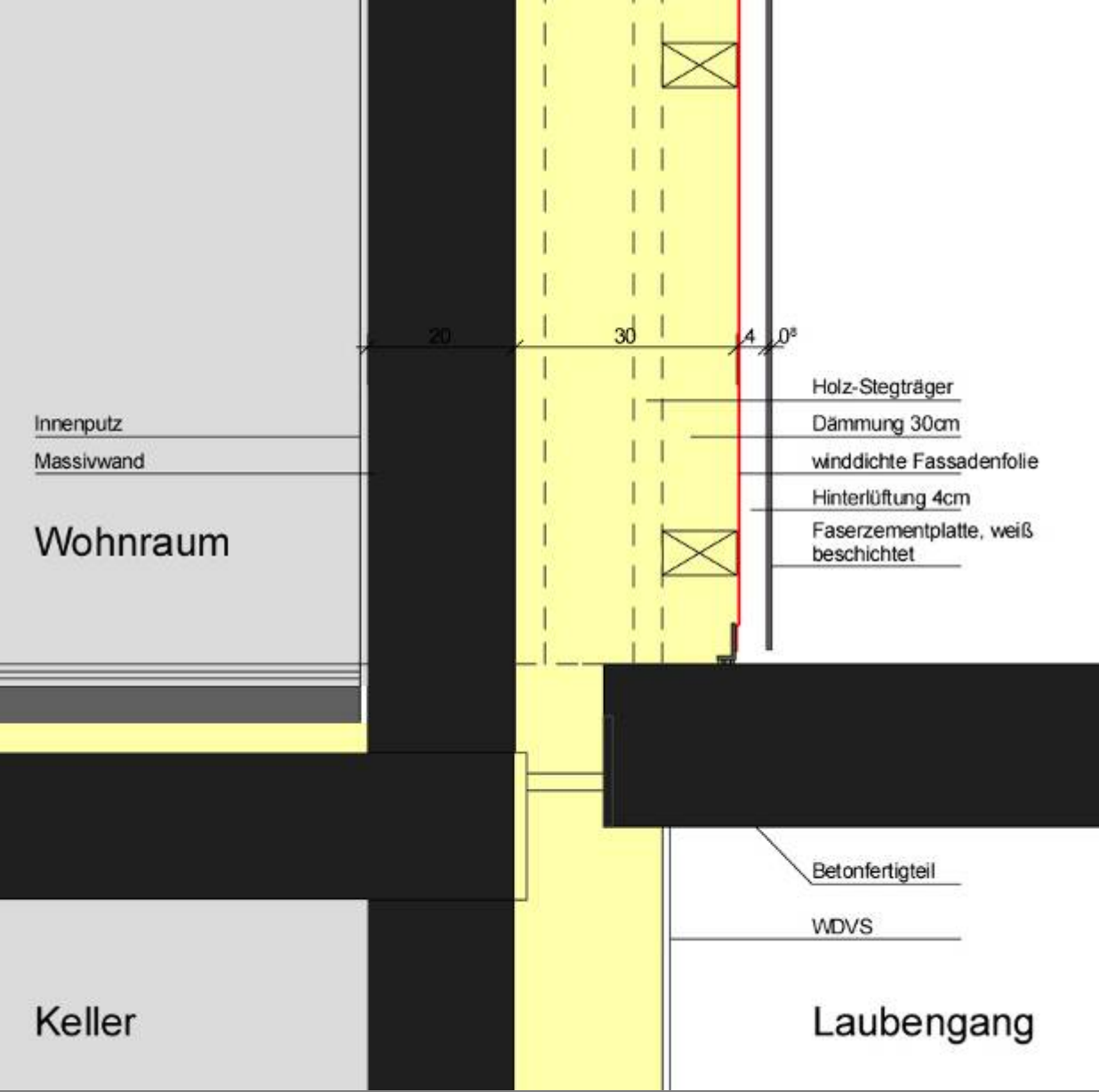
Fenster / Bauwerksanschlüsse innen



Thermische Hülle Fenster / Bauwerksanschlüsse außen



Thermische Hülle Wand am Laubengang

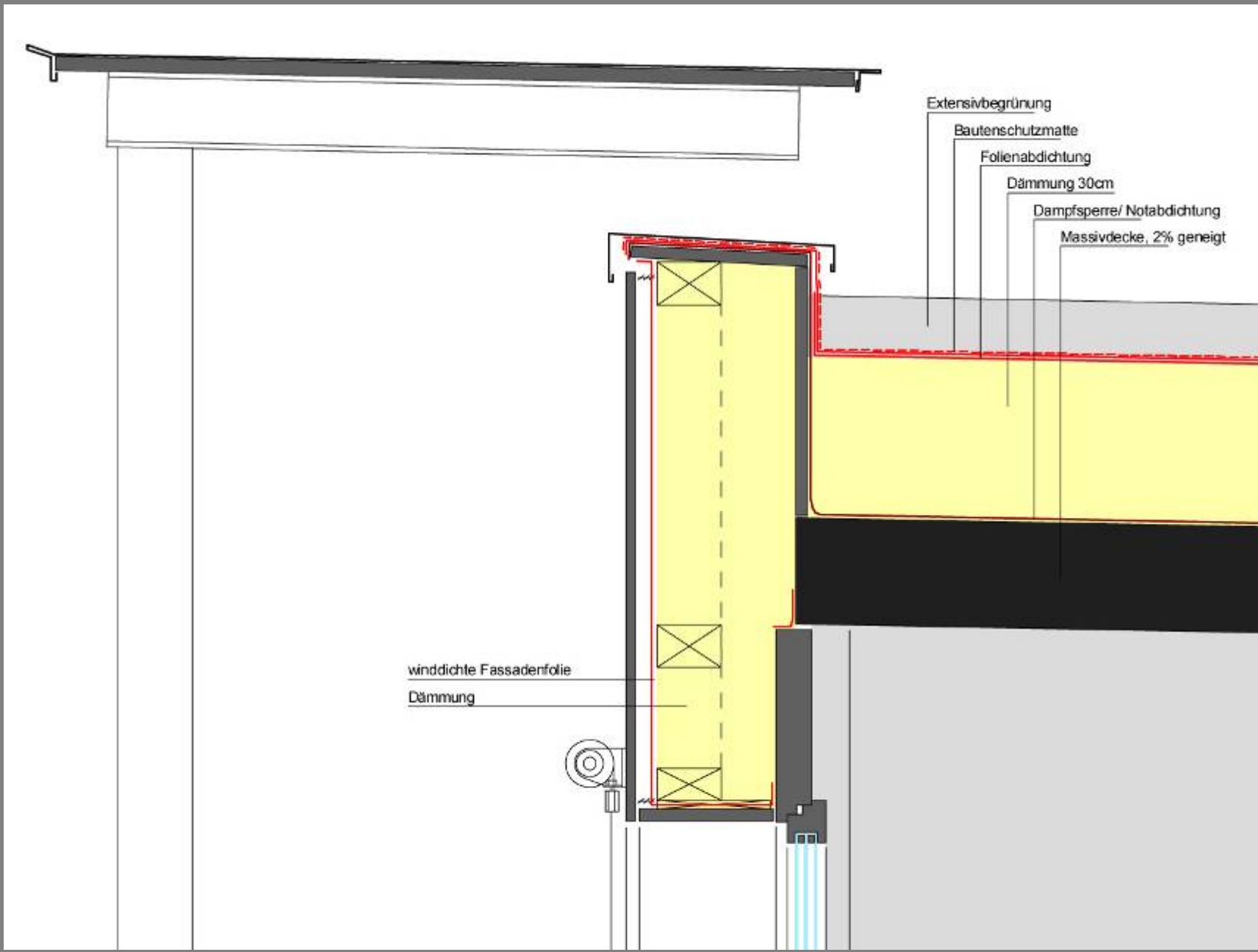


Thermische Hülle Wand am Laubengang





Thermische Hülle Dach



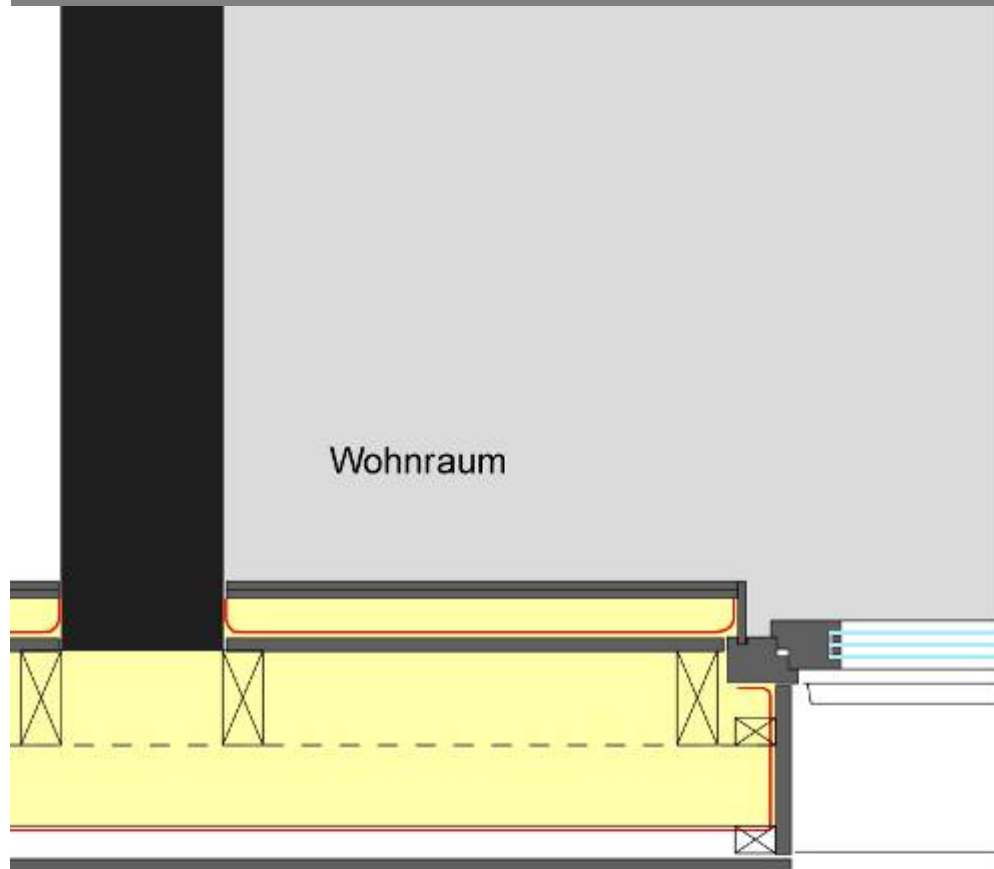
Thermische Hülle Dach



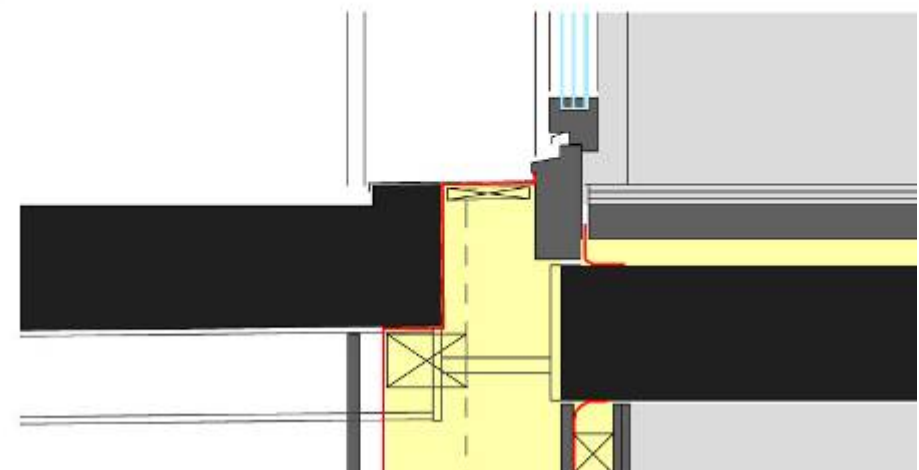
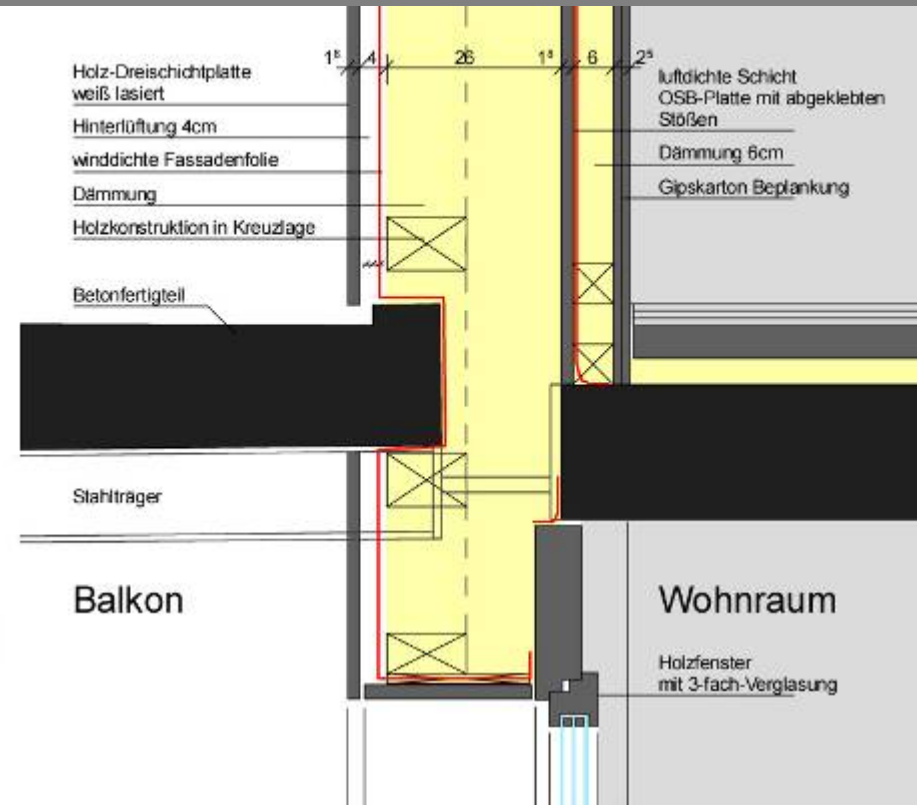


Vermeidung von Wärmebrücken

Abkopplung der Balkone



Balkon



Vermeidung von Wärmebrücken

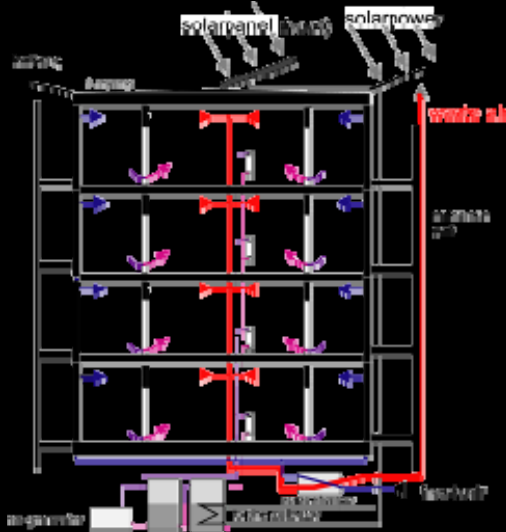
Abkopplung der Balkone





Lüftung

Führung der Zuluft



Lüftung

Luftverbund in der Wohnung

Mögliche Varianten für die Luftführung innerhalb der Wohnung über

- 1 Spalt unter dem Türblatt
- 2 Öffnungen im Türblatt
- 3 Öffnungen in der Wand
- 4 Spalt zwischen Holzzarge und Wand

1 Konstruktionsdetails und Ausführung

2 Bauablauf und Qualitätssicherung

3 Anmerkungen zur Planung

Planung von Gerüststellungen

1. Schritt: Gerüst stellen

Abstand Hauptgerüst
- zu Bestandsfassade: 78,5 cm
- zu Rohwand: 91,5 cm
Ausleger 73,5 cm innenliegend,
Abstand Außenkante Ausleger
(Flotierschuss)
- zu Fassade 5 cm
- zu Rohwand: 18 cm
Innengerüst am Hauptgerüst
einbauen
Arbeiten am Gerüst:
Fenster- und
Sonnenschutzabbruch- Fa.
Gratfed

2. Schritt: Innenausleger kurzfristig abbauen

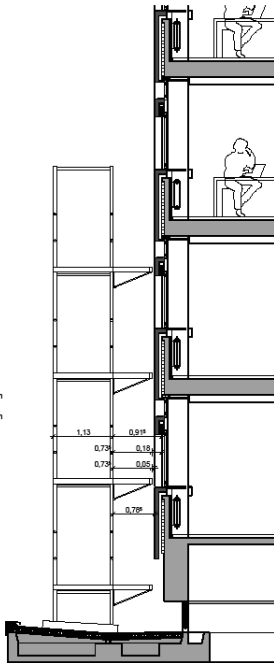
Auslegerbeläge ausbauen und auf
das Hauptgerüst legen.
Auslegerkonsolen einklappen. Nur in
geringen Längenschnitten.
Hauptgerüstabstand (nur in geringen
Längenschnitten)
- zu Bestandsfassade (vor dem
Abbruch): 78,5 cm
- zu Rohwand (nach dem
Fassadenabbruch): 91,5 cm

Arbeiten am Gerüst:
Fassadenabbruch- Fa. Gratfed

3. Schritt: Innenausleger wiederherstellen

Auslegerkonsolen ausklappen.
Auslegerbeläge einlegen.
Abstand Außenkante Ausleger
(Flotierschuss)
- zu Rohwand: 18 cm

Arbeiten am Gerüst:
Betonkonsolen abbrechen- Fa.
Gratfed



1. Schritt: Gerüst stellen

Abstand Hauptgerüst
- zu Bestandsfassade: 78,5 cm
- zu Rohwand: 91,5 cm
Ausleger 73,5 cm innenliegend,
Abstand Außenkante Ausleger
(Flotierschuss)
- zu Fassade 5 cm
- zu Rohwand: 18 cm
Innengerüst am Hauptgerüst
einbauen
Arbeiten am Gerüst:
Fenster- und
Sonnenschutzabbruch- Fa.
Gratfed

2. Schritt: Innenausleger kurzfristig abbauen

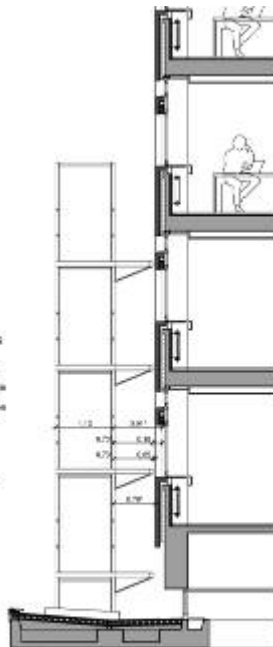
Auslegerbeläge ausbauen und auf
das Hauptgerüst legen.
Auslegerkonsolen einklappen. Nur in
geringen Längenschnitten.
Hauptgerüstabstand (nur in geringen
Längenschnitten)
- zu Bestandsfassade (vor dem
Abbruch): 78,5 cm
- zu Rohwand (nach dem
Fassadenabbruch): 91,5 cm

Arbeiten am Gerüst:
Fassadenabbruch- Fa. Gratfed

3. Schritt: Innenausleger wiederherstellen

Auslegerkonsolen ausklappen.
Auslegerbeläge einlegen.
Abstand Außenkante Ausleger
(Flotierschuss)
- zu Rohwand: 18 cm

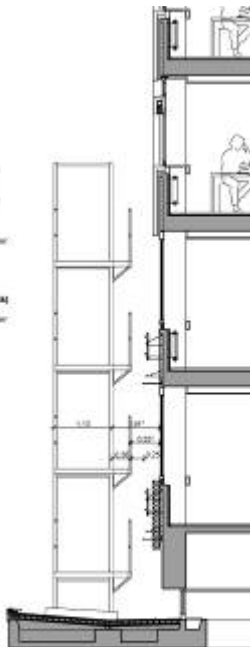
Arbeiten am Gerüst:
Betonkonsolen abbrechen- Fa.
Gratfed



4. Schritt: Innenausleger montieren

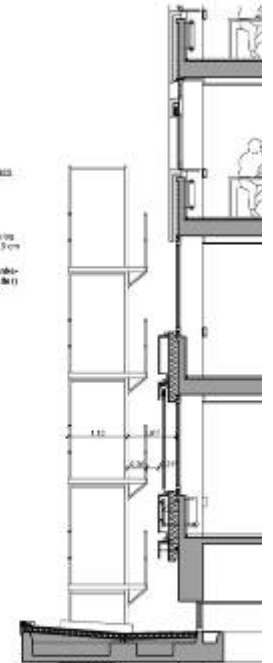
Ausleger 73,5 cm einbauen und
Ausleger 30 cm einbauen und
Innengerüst vor Hauptgerüst auf
Ausleger montieren.
Abstand Außenkante Ausleger
(Flotierschuss)
- zu Rohwand: 55,5 cm (Innengerüst
vorneben)
Arbeiten am Gerüst:
Fensterabbruch- Fa. Gratfed (Fa.
Fensterabbruch)
Fassadenabbruchabbruch- Fa.
Gratfed (Fa. Fassadenabbruch)

Besatzabstand nach der Montage der
Fassadenabbruchtafel zu
Fassade: 25 cm



5. Schritt: Innenausleger montieren

Ausleger 30 cm einbauen
Innengerüst vor Hauptgerüst
auf Ausleger montieren.
Abstand Außenkante Ausleger
(Flotierschuss)
- zu Rohwand: 21,5 cm
Abstand Außenkante Ausleger
- zu Rohwand: 20,5 cm
Arbeiten am Gerüst:
Montage des Fassadenabbruch-
Fassadenabbruch- Fa. Gratfed (Fa. Fassadenabbruch)
Betonkonsolen abbrechen- Fa.
Gratfed (Fa. Beton)



PROJEKT GES. ARCHITECTEN BDA T 0761 70 43 89 27 F 0761 70 43 89 21 INFO@GESARCHITECTENDE	ARCHITEKT STÄDTLICHES HOCHBAUAMT FREIBURG KARLSRUHERSTRASSE 41 B 79104 FREIBURG / BR. TEL. 0761 3195 - 0 FAX 0761 3195 - 380	AUSGEFÜHRT PASSIVHAUSANBAU WASSER- UND SCHIFFHAUSENBAU STRUKTURENREHABILITATION FREIBURG	GERÜST_1 Zeichnung - Nr. X Seite 1/50 Projekt A1 DIN 2204/2003
--	--	--	---

PROJEKT GES. ARCHITECTEN BDA T 0761 70 43 89 27 F 0761 70 43 89 21 INFO@GESARCHITECTENDE	ARCHITEKT STÄDTLICHES HOCHBAUAMT FREIBURG KARLSRUHERSTRASSE 41 B 79104 FREIBURG / BR. TEL. 0761 3195 - 0 FAX 0761 3195 - 380	AUSGEFÜHRT PASSIVHAUSANBAU WASSER- UND SCHIFFHAUSENBAU STRUKTURENREHABILITATION FREIBURG	GERÜST_1 Zeichnung - Nr. X Seite 1/50 Projekt A1 DIN 2204/2003
--	--	--	---

PROJEKT GES. ARCHITECTEN BDA T 0761 70 43 89 27 F 0761 70 43 89 21 INFO@GESARCHITECTENDE	ARCHITEKT STÄDTLICHES HOCHBAUAMT FREIBURG KARLSRUHERSTRASSE 41 B 79104 FREIBURG / BR. TEL. 0761 3195 - 0 FAX 0761 3195 - 380	AUSGEFÜHRT PASSIVHAUSANBAU WASSER- UND SCHIFFHAUSENBAU STRUKTURENREHABILITATION FREIBURG	GERÜST_1 Zeichnung - Nr. X Seite 1/50 Projekt A1 DIN 2204/2003
--	--	--	---

PROJEKT GES. ARCHITECTEN BDA T 0761 70 43 89 27 F 0761 70 43 89 21 INFO@GESARCHITECTENDE	ARCHITEKT STÄDTLICHES HOCHBAUAMT FREIBURG KARLSRUHERSTRASSE 41 B 79104 FREIBURG / BR. TEL. 0761 3195 - 0 FAX 0761 3195 - 380	AUSGEFÜHRT PASSIVHAUSANBAU WASSER- UND SCHIFFHAUSENBAU STRUKTURENREHABILITATION FREIBURG	GERÜST_1 Zeichnung - Nr. X Seite 1/50 Projekt A1 DIN 2204/2003
--	--	--	---

Baustelle und Qualitätssicherung





1 Konstruktionsdetails und Ausführung

2 Bauablauf und Qualitätssicherung

3 Anmerkungen zur Planung

Zielkonflikt Kompaktheit - Tageslicht



Süd



Ost



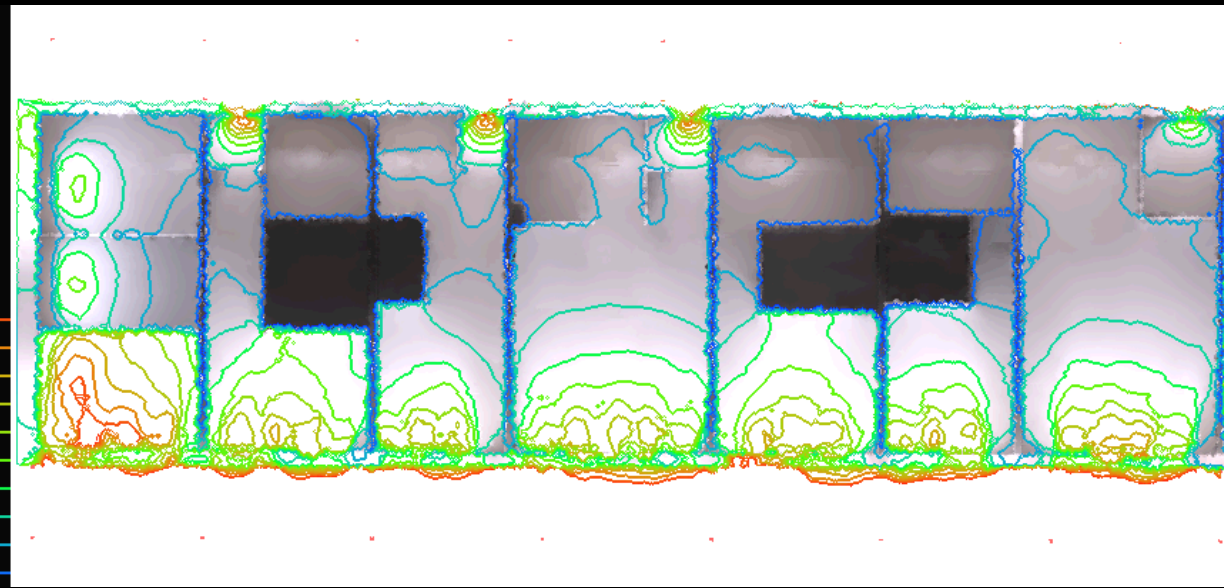
Nord



Dach



- TQ %
- 4.75
- 4.25
- 3.75
- 3.25
- 2.75
- 2.25
- 1.75
- 1.25
- 0.75
- 0.25



Integrative Planung

Die Akteure:

Bauherr – Architekt – Fachingenieur – Ausführende

Die Arten der Kooperation:

als Staffel



Integrative Planung

Die Akteure:

Bauherr – Architekt – Fachingenieur – Ausführende

Die Arten der Kooperation:

als Staffel



als Team



Danke für Ihre Aufmerksamkeit

GIES **ARCHITEKTEN** BDA

ERWINSTRASSE 10
D 79102 FREIBURG

T +49.(0) 761.70 43 98 30

F +49.(0) 761.70 43 98 31

info@giesarchitekten.de

www.giesarchitekten.de



Alle Rechte vorbehalten
All copyrights reserved