

## Melancthonkirchenareal

Das Projekt "Umgestaltung des Melancthonkirchenareals" wurde 2006 im Rahmen des Sanierungsverfahrens "Soziale Stadt ALT-Haslach" umgesetzt.

Im dem Gestaltungsentwurf des Stadtplanungsamtes geht es darum einerseits den ruhigen und introvertierten Charakter des Kirchhofes beizubehalten, andererseits soll aber auch die Kirche an die Öffentlichkeit und damit auch an die „Straße“ angebunden werden. Der Entwurf muss daher respektvoll mit dem alten Bestand umgehen, ihn bewahren und gleichzeitig neues zulassen und einladend wirken.

Die Kirche erhält einen großzügigen Vorplatz aus Natursteinpflaster. Der Vorplatz dient als Aufenthaltsfläche besonders bei kirchlichen Feierlichkeiten.

Die Kirchenvorplatzfläche selbst wird dann mit einer weiteren Pflasterfläche verbunden die sich zum Teil in dem Kirchhofbereich und teilweise außerhalb des Kirchhofbereichs, nämlich im Bereich des öffentlichen Hauptzugangs befindet.

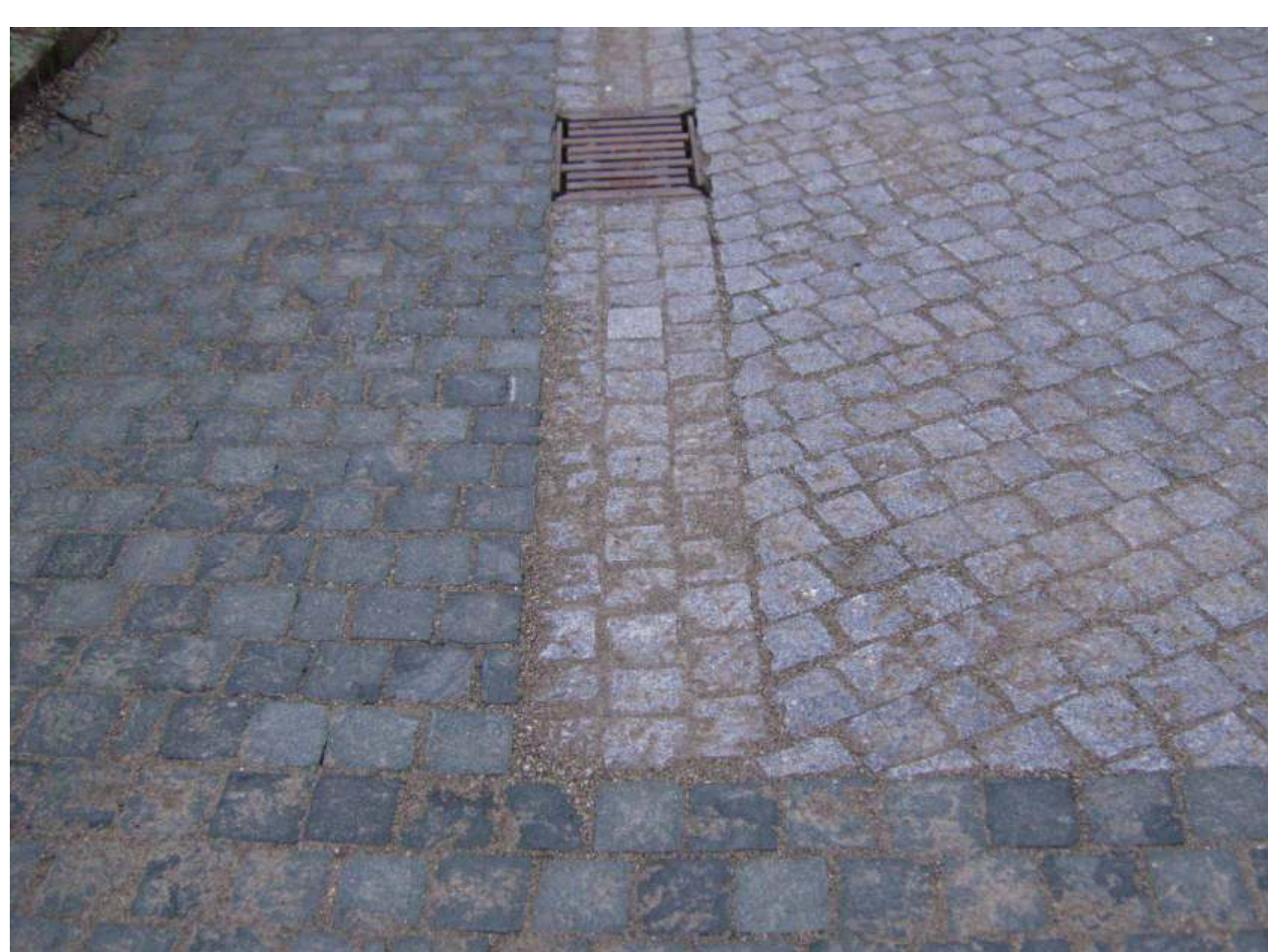
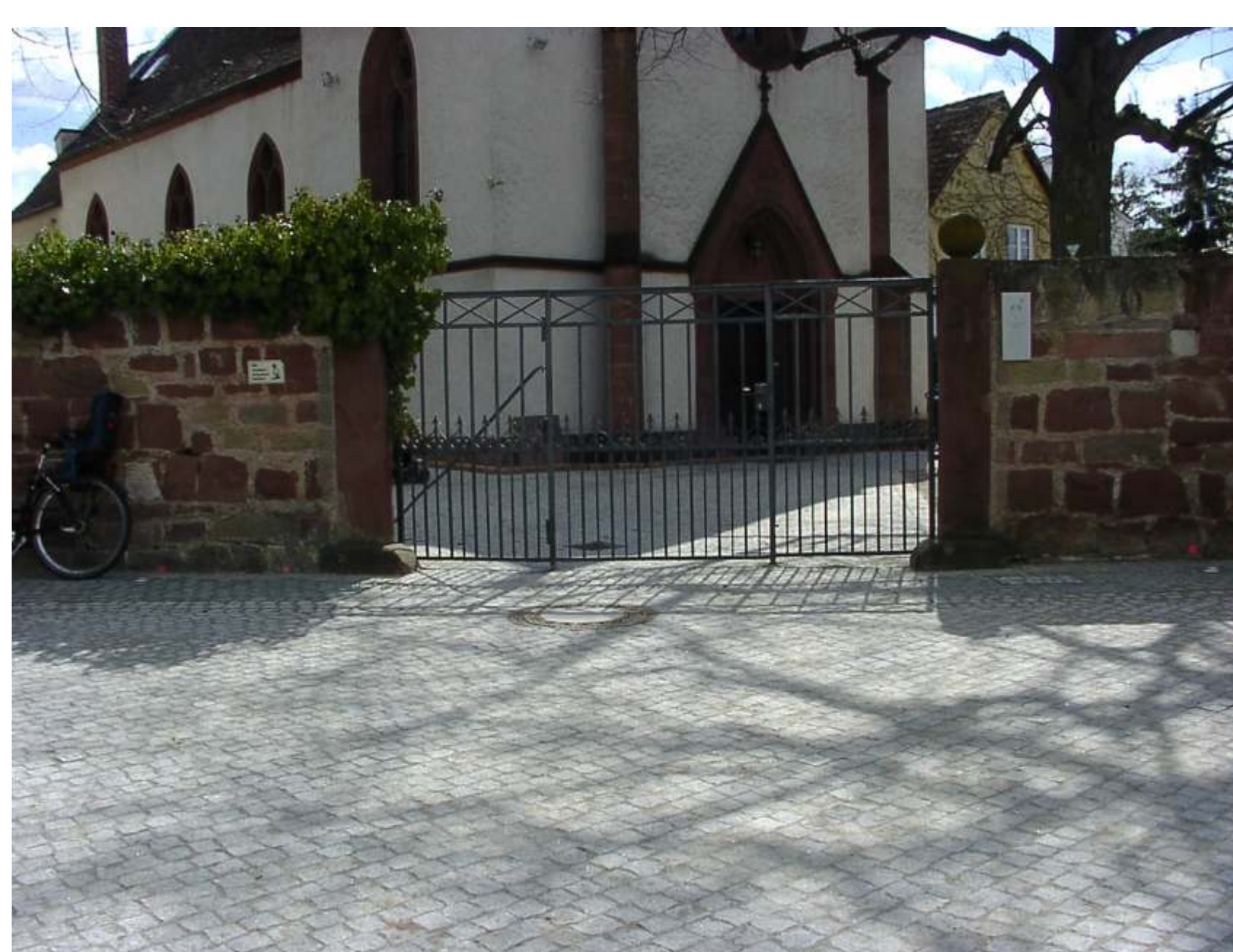
Diese Pflasterfläche bezeichnen wir als sogenannten Gelenkpunkt. Er leitet die Besucher von der Straße kommend in den Kirchhof hinein und gleichzeitig verbindet er symbolisch die Kirche und dem öffentlichen Raum. Die wichtigen Elemente des Ortes sind damit vereint.

Der Zugangsbereich der auf diesen Gelenkpunkt führt wird wiederum beidseitig von einem ca. 1 Meter breiter Pflasterband eingefasst.

Der Natursteinpflasterrahmen erstreckt sich bis zum öffentlichen Gehweg der Markgrafenstraße.

Damit soll den Passanten signalisiert werden, dass sich hier etwas anderes und neues befindet. Durch den Materialwechsel von Asphalt auf Pflaster soll ein Hinweis auf den eher unscheinbaren Zugang zur Melancthonkirche gegeben werden.

Durch das Einsetzen von Bodenstrahlern wird der Eingangsbereich zur Kirche nachts unaufdringlich betont. Die Kirche selbst wird durch drei weitere Bodenstrahler punktuell so illuminiert, dass sie sich bei Dunkelheit von dem umgebenden Raum abhebt.



Freiburg  
M B F I S G A U



Entwurf:  
Stadtplanungsamt Gruppe Stadtgestaltung

Ausführungsplanung und Bauleitung:  
Garten- und Tiefbauamt

Koordination:  
Sozialplanungsstelle im Dezernat III  
Kommunale Sanierungsstelle bei der  
Projektgruppe Integrierte Stadtentwicklung (PRISE)  
Stadtplanungsamt Gruppe Süd  
Evangelische Kirche Freiburg

Unterstützung und Mitwirkung bei der Umsetzung:  
Lokalverein Haslach  
Forum Haslach  
Beirat Soziale Stadt  
Stadtteilbüro Haslach Nachbarschaftswerk e.V.  
Melancthongemeinde Haslach

Plakat:  
Stadtplanungsamt Gruppe Stadtgestaltung  
Freiburg im Breisgau, April 2006

# Melancthonareal