

Freiburg im Breisgau

Rieselfeld

Rieselfeld: der neue Stadtteil

Ab 1991 wurde das östliche Rieselfeld mit 80ha beplant und bebaut. Das städtebauliche Konzept ist ein urbanes. Dichte Blöcke, Straßen und Platzräume in der Tradition der Europäischen Stadt sind kennzeichnend. Ca. 10.000 Einwohner werden hier in einigen Jahren wohnen. Mit dem Fortschreiten der Bebauung, derzeit leben ca. 6.500 Einwohner dort, werden auch die öffentlichen Räume ausgebaut. Wohnstraßen und Wohnhöfe dienen vor allem den Anwohnern. Drei unterschiedlich große Stadtplätze dienen allen Anwohnern. Der zentrale Maria von Rudloff Platz ist soeben fertiggestellt worden. Er liegt in der Mitte des Quartiers. Auf ihm stehen die neue Ökumenische Maria Magdalena Kirche und das Stadtteilzentrum / Mediathek. Ein ebener Platz in gelbem Farbton, der vielerlei Nutzungen wie Stadtteilstadt, Markt, Platz, Bouleplatz, Bewegungsplatz u.v.m. gerecht werden muss. Verschleißteile wie Bänke wurden aus Naturstein hergestellt. Noch ist es ein recht kahler Platz, aber in wenigen Jahren wird das „Wäldchen“ in der Mitte an Dominanz gegenüber den beiden Gebäuden zunehmen. Ein besonderes Gebäude ist der Kirchneubau der ökumenischen Kirche. Ein große Betonplastik, kantig und modern geformt.

Rieselfeld: New City District

From 1991 onwards the eastern part of the Rieselfeld with 80ha was planned and built. Guided by an urban concept, densely builtup areas with compact blocks, streets, and squares in the tradition of the European town are typical. Currently there are 6,500 residents, but Rieselfeld will eventually accommodate about 10,000 inhabitants. Public open spaces will gradually be added as the development continues. Streets with no through-traffic as well as courtyards are designed above all for the residents. They also benefit from three town plazas of different sizes. The central Maria-von-Rudloff square was recently completed. It is located in the middle of the new district. On the square stand the new ecumenical church *Maria Magdalena* and the community center *Mediathek*. The yellow-colored square is flat and modern, and it serves numerous functions- local market, neighborhood festivals, Boule, and many other activities. A large ground picture created by Sandra Eades appears in part where the market is held. At present the young square is somewhat bare and overshadowed by the two buildings. In time, however, a "little forest" in the middle will mature and soften the square.



Vogelschau - Bird's Eye View

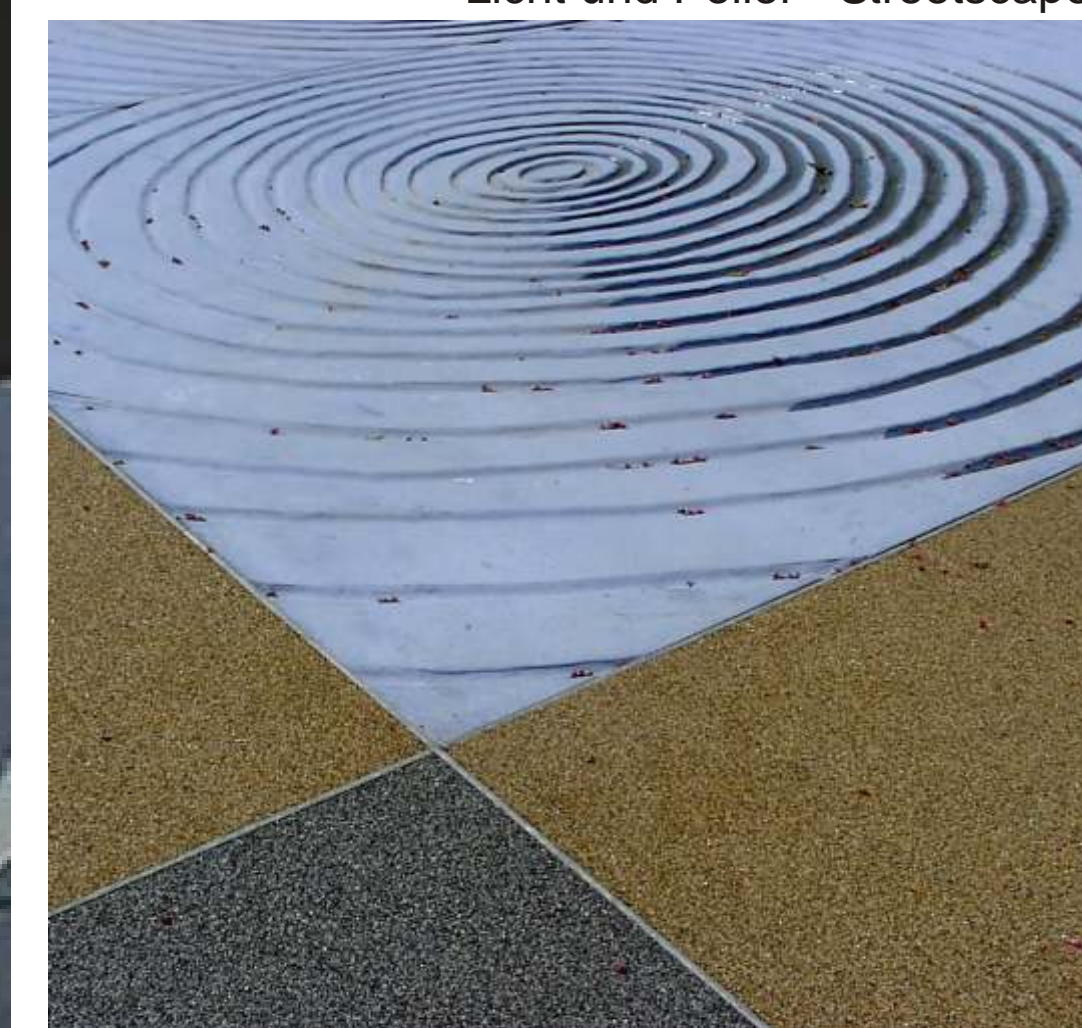
Luftbild Neuer Stadtteil Rieselfeld - Aerial Photo of New City District Rieselfeld



Licht und Poller - Streetscape



Papierkorb - Public Rubbish Bin



Bodenbild - Ornamental Design on Ground



Sitzbänke - Stone Benches



Markt - Market



Maria von Rudloff Platz - Maria von Rudloff Square