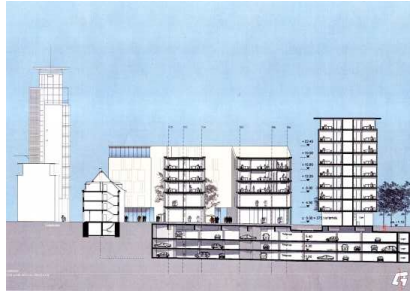




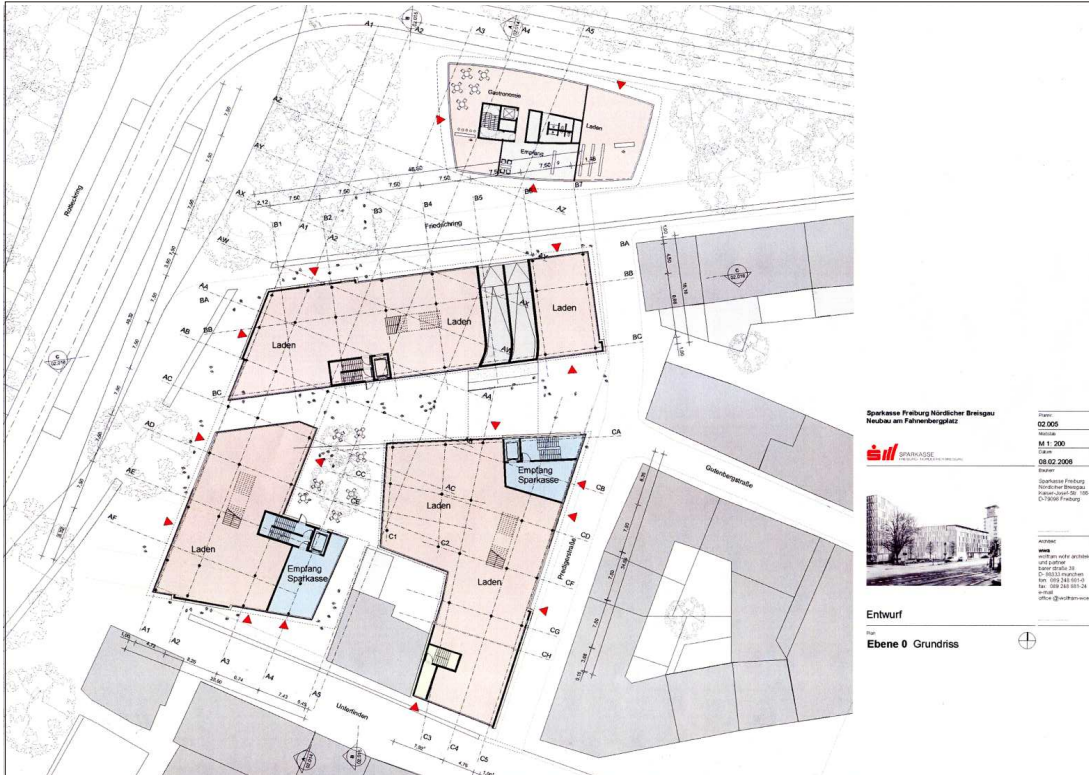
Zukünftiger Neubau am Fahnenbergplatz, wwa



Entwurf Schnitt, wwa wöhr heugenhauser architekten



Zukünftiger Neubau am Fahnenbergplatz, wwa



Entwurf Grundriß, wwa wöhr heugenhauser architekten

BAKOLA und Garagengrundstück, Fahnenbergplatz

In der Nordwestecke der Altstadt, auf dem Grundstück des ehemaligen Predigerklosters steht das Gebäude der ehemaligen BAKOLA (Badische Kommunale Landesbank), ein 1. Preis eines Wettbewerbes der 60er Jahre.

Es ist im Eigentum der Sparkasse und soll zusammen mit dem benachbarten Grundstück der Stadt Freiburg, dem sogenannten Garagengrundstück, entsprechend der fortentwickelten Pläne des 1. Preisträgers des Wettbewerbs von 2003, Architekt Wöhr, Stuttgart, bebaut werden.

Diese beiden Grundstücke sind zusammen mit der geplanten Haltestelle der Stadtbahn Rotteckring wesentlich, um dem Quartier Unterlinden einen städtebaulichen und wirtschaftlichen Impuls zu geben.

Der Nordwestecke der Altstadt wird diesem Projekt, zusammen mit dem Predigertor, ein neues Gesicht geben. Eine öffentliche Garage wird die Lage zusätzlich attraktiv gestalten.

Für beide Gebäudeteile wird ein Bebauungsplan im Rahmen eines Vorhaben- und Erschließungsplan (VEP) erarbeitet werden. Dieser Bereich wird der Lage entsprechend, als Kerngebiet ausgewiesen um größtmögliche Vielfalt an lebendiger urbaner Nutzung zuzulassen.

Für die Genehmigungsfähigkeit des sogenannten Solitärs, mit seinen 9 Geschossen und seinem gläsernen Erscheinungsbild wird noch ein Weg gesucht werden müssen, um ihn, der im Rahmen der Satzung zum Schutz der Altstadt nicht genehmigungsfähig erscheint, genehmigungsfähig zu machen.

Sparkasse Freiburg Nördlicher Breisgau
Neubau am Fahnenbergplatz

SPARKASSEN-AG

Projekt:
02.005

Skizze:
M 1: 200

Stand:
08.02.2006

Träger:
Sparkasse Freiburg
Nördlicher Breisgau,
Friedenstraße 100, 78105
L 77000 Freiburg

Architekt:
wwa wöhr heugenhauser
architekten
Lorenzstr. 215
D-70372 Stuttgart
Tel.: 07141 285 0000
Fax: 07141 285 00124
E-Mail: office@woehrheugenhauser.de

Entwurf
für:
Ebene 0 Grundriß

BAKOLA