

Ergebnisse der Europawahl am 13. Juni 2004

Am 13. Juni 2004 waren die Wählerinnen und Wähler zur Wahl der Abgeordneten des Europäischen Parlaments aufgerufen. Erste vorläufige Ergebnisse wurden bereits unmittelbar am Wahlabend berichtet. Im Folgenden werden nun die amtlichen Ergebnisse vorgestellt und um eine Analyse der Parteienmehrheit in den Wahlbezirken (ohne Briefwahl) ergänzt.

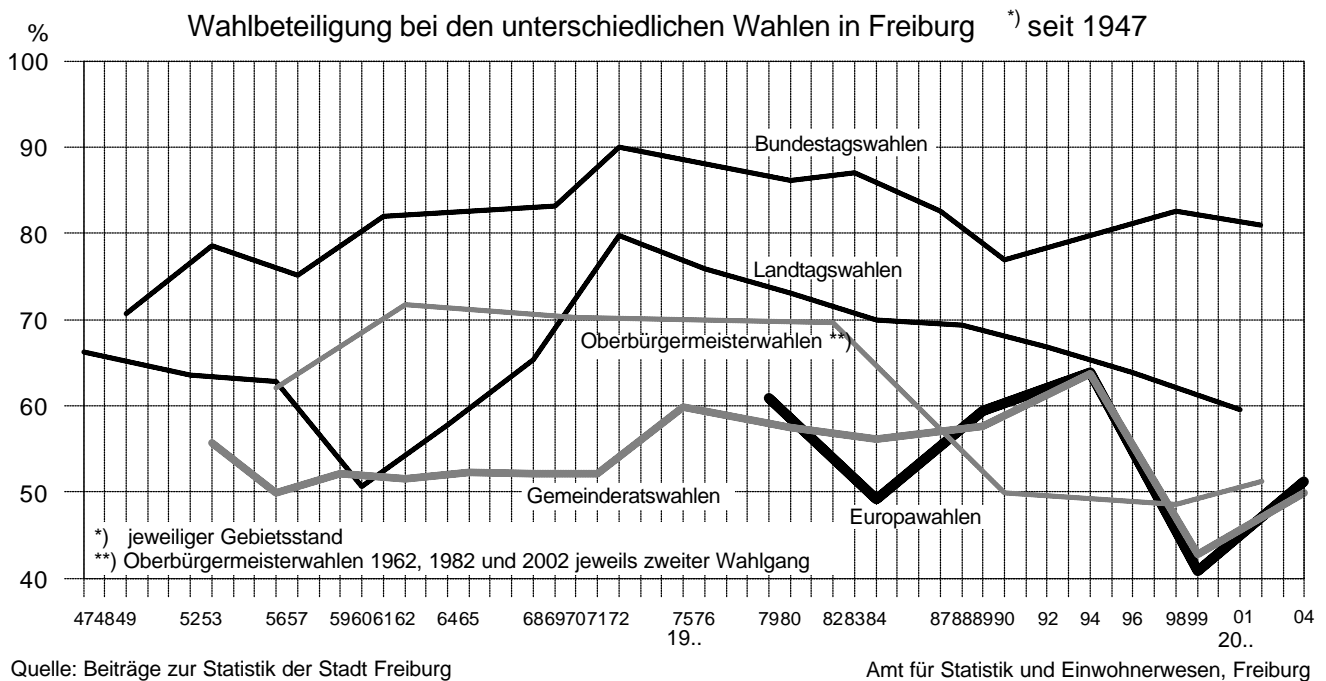
1. Die Wahlbeteiligung

Insgesamt waren in Freiburg 142 000 Menschen zur Teilnahme an der Europawahl berechtigt. Darunter auch 594 in Freiburg lebende Bürgerinnen und Bürger aus anderen EU-Staaten, die sich in das Wählerverzeichnis eintragen ließen. Zur Wahl standen 22 Parteien und politische Vereinigungen, von denen die meisten mit bundesweiten Listen antraten.

Die Wahlbeteiligung bei den Europawahlen in Freiburg

1979	1984	1989	1994	1999	2004
60,9 %	49,1 %	59,4 %	63,8 %	40,9 %	51,3

Die Wahlbeteiligung bei der Europawahl in Freiburg betrug 51,3 %. Dieses Ergebnis liegt zwar deutlich über dem Ergebnis der Vorwahl mit 40,9 %. Allerdings ist zu berücksichtigen, dass die Wahl von 1999 eine reine Europawahl war, während sie diesmal gemeinsam mit der Kommunalwahl durchgeführt wurde und daher eher mit dem Wahljahr 1994 zu vergleichen ist. Berücksichtigt man diese Perspektive, so wird ein anhaltender und deutlicher Rückgang der Wahlbeteiligung sichtbar. Die geringe Wahlbeteiligung dürfte auf zwei Faktoren zurückzuführen sein. Einerseits sind die Bürgerinnen und Bürger grundsätzlich an den Europa- und Kommunalwahlen weniger interessiert als an den Landtags- und Bundestagswahlen. Dies zeigt ein langfristiger Vergleich der verschiedenen Wahlen. Vermutlich wird den Entscheidungen des Europaparlaments und des Gemeinderats eine geringere Bedeutung zugemessen, obwohl diese beiden Parlamente einen wesentlichen und zum Teil zunehmenden Einfluss auf die Gestaltung vieler Lebensbereiche haben. Allerdings wurde der Europawahlkampf auch von den Parteien primär mit bundespolitischen Themen betrieben, während auf kommunaler Ebene die herausragende Themen und Kontroversen fehlten.

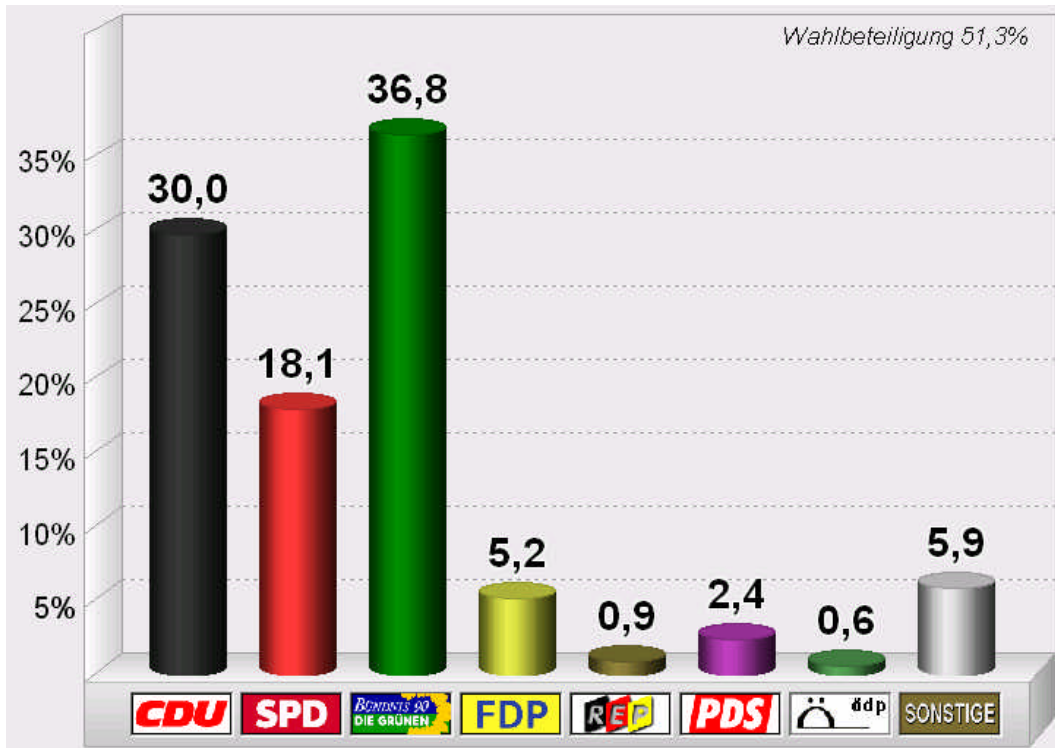


Ein weiterer Faktor für die sinkende Wahlbeteiligung ist die abnehmende politische Integration der klassischen SPD-Wählerschaft. Es lässt sich über mehrere Wahlen hinweg zeigen, dass gerade in den Stimmbezirken, die sozialstrukturell eher von Arbeitnehmern mit einfacher beruflicher Qualifikation geprägt sind, die Wahlbeteiligung abnimmt. Dieser Trend ist bei der Europawahl 2004 deutlich sichtbar geworden und wurde durch die Akzeptanzprobleme der Arbeitsmarkt und Sozialreformen („Agenda 2010“) in dieser Wählergruppe sicherlich noch verstärkt. Viele Wähler, die früher sozialdemokratisch wählten, sind bei dieser Wahl den Urnen ferngeblieben. Betrachtet man die reinen Ergebnisse in den Wahllokalen (ohne Briefwahl), dann wurde die höchste Wahlbeteiligung mit 76,3 % im Bezirk 622-03 (Vauban) erreicht. In diesem Wahllokal erreichten die GRÜNEN mit 80,8 % ihr bestes Ergebnis. Die geringste Wahlbeteiligung gab es im Bezirk 660-04 mit 19,7 %. In diesem Bezirk, der zu Weingarten-Ost gehört, erreichte die CDU als stimmenstärkste Partei ein Ergebnis von 40,9 %.

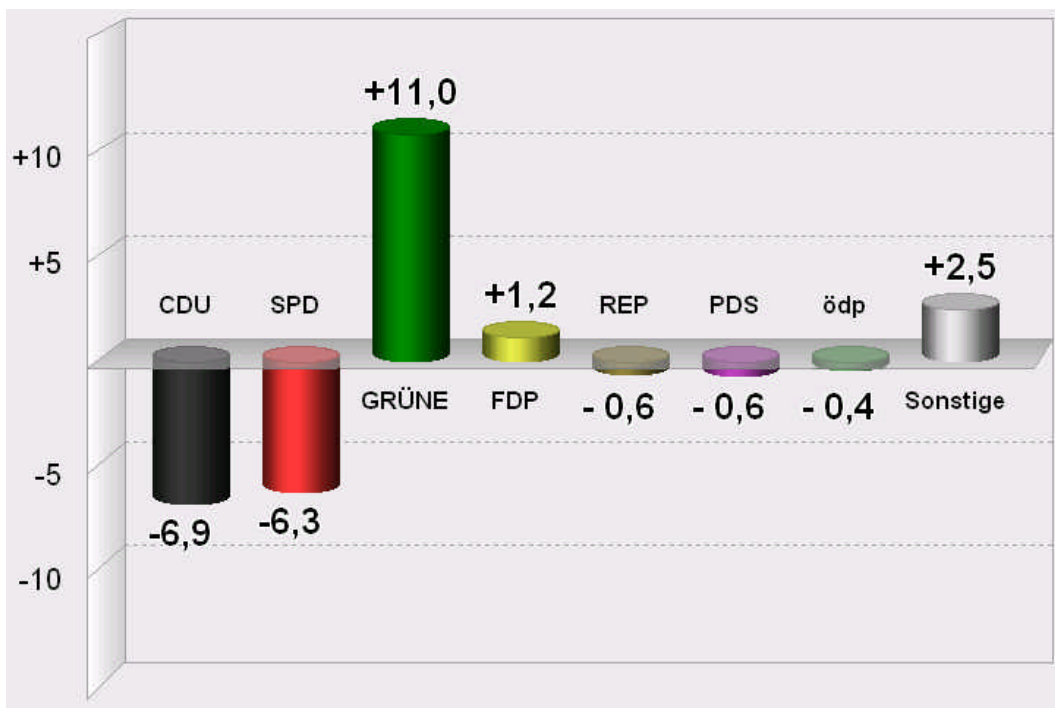
2. Die Ergebnisse der Europawahl

Die deutlichen Gewinner bei der Europawahl in Freiburg waren die GRÜNEN, die ihren Stimmenanteil von 25,8 % auf 36,8 % erhöhen konnten. Sie lösten damit die CDU, die sich von 36,8 % auf 30,0 % verschlechterte als stimmenstärkste Partei ab. Die Freiburger SPD erreichte mit einem Stimmenanteil von lediglich 18,1 % ihren historischen Tiefstand bei einer Europawahl. Die FDP konnte sich mit einem Ergebnis von 5,2 % um 1,1 %-Punkte gegenüber dem Vorwahlergebnis verbessern. Die sonstigen Parteien konnten mit Ausnahme der PDS, die 2,4 % der Stimmen erreichte, nicht über den Status von Splitterparteien hinauskommen. Ohne Berücksichtigung der Briefwähler, wurden die GRÜNEN in 87 von 143 Wahlbezirken die stimmenstärkste Partei. In 53 Bezirken hatte die CDU die Nase vorne, während die SPD lediglich in zwei Bezirken die relative Stimmenmehrheit erzielte. Im Bezirk 621-06 lagen CDU und GRÜNE mit 128 Stimmen gleichauf.

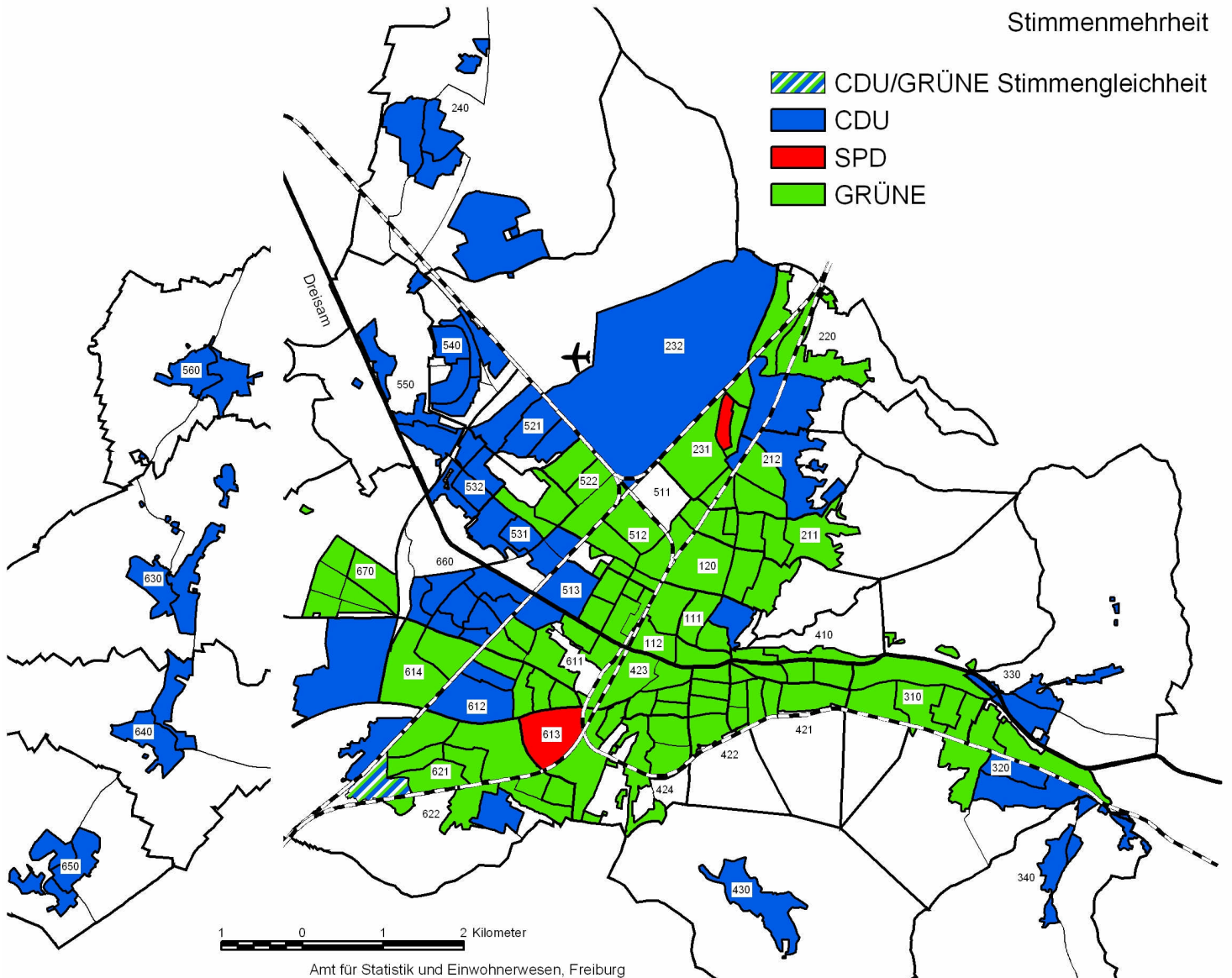
Verteilung der Stimmen der Europawahl in Freiburg am 13. Juni 2004



Gewinn und Verlust der Wahlvorschläge gegenüber der Europawahl 1999



Stimmenmehrheit in den Wahlbezirken (ohne Briefwahl) bei der Europawahl 2004 in Freiburg



Namen der Stadtbezirke:

111 Altstadt-Mitte	421 Oberwiehre	560 Waltershofen
112 Altstadt-Ring	422 Mittelwiehre	611 Haslach-Egerten
120 Neuburg	423 Unterwiehre-Nord	612 Haslach-Gartenstadt
211 Herdern-Süd	424 Unterwiehre-Süd	613 Haslach-Schildacker
212 Herdern-Nord	430 Günterstal	614 Haslach-Haid
220 Zähringen	511 Stühlinger-Beurbarung	621 St. Georgen-Nord
231 Brühl-Güterbahnhof	512 Stühlinger-Eschholz	622 St. Georgen-Süd
232 Brühl-Industriegebiet	513 Alt-Stühlinger	630 Opfingen
240 Hochdorf	521 Mooswald-West	640 Tiengen
310 Waldsee	522 Mooswald-Ost	650 Munzingen
320 Littenweiler	531 Betzenhausen-Bischofslinde	660 Weingarten
330 Ebnet	532 Alt-Betzenhausen	670 Rieselfeld
340 Kappel	540 Landwasser	
410 Oberau	550 Lehen	

Ergebnis der Europawahl am 13. Juni 2004 in Freiburg

Teil 1

Stadtbezirk	Wahlberechtigte	Wähler	Wahlbeteiligung ^{*)}	ungültig	gültig	CDU		SPD		GRÜNE		FDP		REP		PDS		Tierschutzpartei		PBC		ödp			
						Zahl	%	Zahl	%	Zahl	%	Zahl	%	Zahl	%	Zahl	%	Zahl	%	Zahl	%	Zahl	%	Zahl	%
						Altstadt-Mitte	2946	1063	43,2	15	1048	287	27,4	162	15,5	440	42,0	79	7,5	7	0,7	28	2,7	6	0,6
Altstadt-Ring	2416	999	49,5	18	981	197	20,1	152	15,5	486	49,5	61	6,2	0	0,0	35	3,6	8	0,8	3	0,3	4	0,4		
Neuburg	3182	1210	45,4	18	1192	319	26,8	220	18,5	461	38,7	66	5,5	6	0,5	38	3,2	18	1,5	2	0,2	6	0,5		
Herdern-Süd	4145	1923	54,9	20	1903	462	24,3	318	16,7	855	44,9	121	6,4	3	0,2	50	2,6	16	0,8	3	0,2	9	0,5		
Herdern-Nord	4155	1920	54,3	20	1900	602	31,7	288	15,2	746	39,3	135	7,1	7	0,4	34	1,8	18	0,9	3	0,2	9	0,5		
Zähringen	6102	2460	47,1	55	2405	741	30,8	452	18,8	868	36,1	115	4,8	24	1,0	47	2,0	32	1,3	6	0,2	14	0,6		
Brühl-Güterbahnhof	4124	1470	38,6	41	1429	372	26,0	321	22,5	473	33,1	83	5,8	32	2,2	40	2,8	25	1,7	2	0,1	5	0,3		
Brühl-Industriegebiet	380	103	28,4	1	102	32	31,4	29	28,4	17	16,7	8	7,8	2	2,0	2	2,0	3	2,9	0	0,0	0	0,0		
Hochdorf	3557	1463	46,1	41	1422	528	37,1	322	22,6	343	24,1	78	5,5	21	1,5	29	2,0	27	1,9	4	0,3	6	0,4		
Waldsee	4114	1748	51,0	30	1718	462	26,9	307	17,9	761	44,3	80	4,7	6	0,3	20	1,2	16	0,9	3	0,2	12	0,7		
Littenweiler	5187	2429	54,8	35	2394	772	32,2	369	15,4	937	39,1	138	5,8	9	0,4	42	1,8	26	1,1	5	0,2	17	0,7		
Ebnet	1663	834	60,5	23	811	334	41,2	136	16,8	252	31,1	44	5,4	5	0,6	7	0,9	2	0,2	0	0,0	2	0,2		
Kappel	1954	1027	62,4	34	993	352	35,4	222	22,4	276	27,8	59	5,9	11	1,1	14	1,4	16	1,6	1	0,1	9	0,9		
Oberau	4834	1990	48,2	21	1969	429	21,8	332	16,9	948	48,1	98	5,0	6	0,3	55	2,8	18	0,9	1	0,1	8	0,4		
Oberwiehre	4524	2196	57,0	27	2169	464	21,4	348	16,0	1092	50,3	101	4,7	9	0,4	45	2,1	32	1,5	5	0,2	16	0,7		
Mittelwiehre	3329	1626	57,5	18	1608	316	19,7	249	15,5	844	52,5	54	3,4	6	0,4	52	3,2	16	1,0	3	0,2	8	0,5		
Unterviehre-Nord	3562	1592	51,5	15	1577	293	18,6	263	16,7	825	52,3	76	4,8	4	0,3	41	2,6	24	1,5	6	0,4	3	0,2		
Unterviehre-Süd	5260	2208	48,8	28	2180	558	25,6	351	16,1	954	43,8	141	6,5	9	0,4	60	2,8	24	1,1	9	0,4	9	0,4		
Günterstal	1314	633	60,0	15	618	230	37,2	91	14,7	203	32,8	47	7,6	5	0,8	6	1,0	10	1,6	1	0,2	3	0,5		
Stühlinger-Beurbarung	1472	509	37,5	16	493	114	23,1	115	23,3	175	35,5	21	4,3	7	1,4	15	3,0	10	2,0	1	0,2	1	0,2		
Stühlinger-Eschholz	4625	1753	42,7	39	1714	346	20,2	312	18,2	718	41,9	86	5,0	34	2,0	76	4,4	21	1,2	10	0,6	15	0,9		
Alt-Stühlinger	5692	2220	43,5	53	2167	445	20,5	426	19,7	964	44,5	76	3,5	24	1,1	89	4,1	27	1,2	6	0,3	16	0,7		
Mooswald-West	2890	1268	48,1	31	1237	443	35,8	281	22,7	333	26,9	56	4,5	16	1,3	30	2,4	16	1,3	3	0,2	5	0,4		
Mooswald-Ost	2292	772	37,0	30	742	222	29,9	161	21,7	249	33,6	32	4,3	5	0,7	14	1,9	11	1,5	3	0,4	4	0,5		
Betzenh.-Bischofslinde	5519	2119	42,3	49	2070	693	33,5	480	23,2	594	28,7	82	4,0	27	1,3	31	1,5	32	1,5	7	0,3	9	0,4		
Alt-Betzenhausen	3614	1391	42,9	19	1372	464	33,8	305	22,2	385	28,1	71	5,2	14	1,0	34	2,5	20	1,5	5	0,4	7	0,5		
Landwasser	5216	1669	34,6	52	1617	683	42,2	418	25,9	247	15,3	60	3,7	38	2,4	32	2,0	23	1,4	7	0,4	3	0,2		
Lehen	1772	903	59,1	27	876	335	38,2	173	19,7	221	25,2	63	7,2	9	1,0	6	0,7	21	2,4	0	0,0	6	0,7		
Waltershofen	1711	931	60,7	43	888	447	50,3	159	17,9	176	19,8	44	5,0	10	1,1	8	0,9	9	1,0	3	0,3	1	0,1		
Haslach-Egerten	4531	1547	37,5	52	1495	387	25,9	302	20,2	559	37,4	61	4,1	16	1,1	47	3,1	30	2,0	2	0,1	9	0,6		
Haslach-Gartenstadt	5015	1707	37,1	35	1672	464	27,8	404	24,2	510	30,5	82	4,9	23	1,4	55	3,3	36	2,2	1	0,1	8	0,5		
Haslach-Schildacker	528	148	30,7	4	144	38	26,4	45	31,3	35	24,3	5	3,5	4	2,8	4	2,8	2	1,4	0	0,0	0	0,0		
Haslach-Haid	2713	864	35,9	15	849	218	25,7	207	24,4	294	34,6	42	4,9	11	1,3	23	2,7	10	1,2	1	0,1	11	1,3		
St. Georgen-Nord	6332	2765	48,6	58	2707	872	32,2	508	18,8	918	33,9	148	5,5	34	1,3	57	2,1	35	1,3	9	0,3	14	0,5		
St. Georgen-Süd	3911	2072	62,4	38	2034	356	17,5	248	12,2	1143	56,2	69	3,4	6	0,3	102	5,0	14	0,7	2	0,1	7	0,3		
Opfingen	3054	1360	50,5	49	1311	470	35,9	308	23,5	282	21,5	131	10,0	11	0,8	14	1,1	18	1,4	29	2,2	2	0,2		
Tiengen	2402	1171	53,7	35	1136	445	39,2	261	23,0	255	22,4	75	6,6	11	1,0	14	1,2	12	1,1	2	0,2	2	0,2		
Munzingen	1780	842	52,9	29	813	398	49,0	147	18,1	169	20,8	37	4,6	11	1,4	5	0,6	7	0,9	2	0,2	4	0,5		
Weingarten	6836	1884	29,4	51	1833	639	34,9	447	24,4	387	21,1	78	4,3	33	1,8	72	3,9	30	1,6	9	0,5	10	0,5		
Rieselfeld	3347	1437	47,1	18	1419	283	19,9	201	14,2	731	51,5	38	2,7	14	1,0	56	3,9	12	0,8	8	0,6	21	1,5		
Lokalwahl insgesamt	142000	58226	46,5	1218	57008	16512	29,0	10840	19,0	21126	37,1	2941	5,2	530	0,9	1429	2,5	733	1,3	170	0,3	302	0,5		
Briefwahl		14591		190	14401	4900	34,0	2113	14,7	5175	35,9	798	5,5	114	0,8	312	2,2	208	1,4	30	0,2	108	0,7		
Stadt Freiburg	142000	72817	51,3	1408	71409	21412	30,0	12953	18,1	26301	36,8	3739	5,2	644	0,9	1741	2,4	941	1,3	200	0,3	410	0,6		

^{*)} Wahlbeteiligung in den Stadtbezirken auf der Basis der im Wahllokal Wahlberechtigten, d. h. ohne Wahlscheinhaber

Ergebnis der Europawahl am 13. Juni 2004 in Freiburg

Teil 2

DIE FRAUEN		GRAUE		NPD		CM		BüSo		ZENTRUM		Deutschland		Unabhängig. Kandidaten		AUFBRUCH		DKP		DP		FAMILIE		PSG		Stadtbezirk
Zahl	%	Zahl	%	Zahl	%	Zahl	%	Zahl	%	Zahl	%	Zahl	%	Zahl	%	Zahl	%	Zahl	%	Zahl	%	Zahl	%	Zahl	%	
6	0.6	1	0.1	3	0.3	3	0.3	2	0.2	2	0.2	2	0.2	2	0.2	2	0.2	3	0.3	1	0.1	0	0.0	2	0.2	Altstadt-Mitte
9	0.9	4	0.4	2	0.2	2	0.2	0	0.0	1	0.1	0	0.0	2	0.2	1	0.1	5	0.5	1	0.1	5	0.5	3	0.3	Altstadt-Rina
10	0.8	11	0.9	6	0.5	0	0.0	0	0.0	3	0.3	6	0.5	3	0.3	2	0.2	5	0.4	2	0.2	5	0.4	3	0.3	Neubura
13	0.7	13	0.7	2	0.1	2	0.1	1	0.1	2	0.1	6	0.3	2	0.1	1	0.1	6	0.3	1	0.1	17	0.9	0	0.0	Herdern-Süd
8	0.4	10	0.5	6	0.3	2	0.1	1	0.1	2	0.1	3	0.2	7	0.4	3	0.2	2	0.1	0	0.0	14	0.7	0	0.0	Herdern-Nord
20	0.8	18	0.7	11	0.5	6	0.2	2	0.1	2	0.1	11	0.5	6	0.2	3	0.1	2	0.1	2	0.1	22	0.9	1	0.0	Zähringen
11	0.8	13	0.9	15	1.0	0	0.0	0	0.0	3	0.2	5	0.3	5	0.3	1	0.1	6	0.4	1	0.1	15	1.0	1	0.1	Brühl-Güterbahnhof
1	1.0	3	2.9	1	1.0	0	0.0	0	0.0	0	0.0	0	0.0	1	1.0	0	0.0	0	0.0	1	1.0	2	2.0	0	0.0	Brühl-Industriegebiet
11	0.8	5	0.4	11	0.8	1	0.1	0	0.0	1	0.1	7	0.5	9	0.6	0	0.0	4	0.3	1	0.1	13	0.9	1	0.1	Hochdorf
4	0.2	9	0.5	2	0.1	3	0.2	0	0.0	2	0.1	4	0.2	1	0.1	2	0.1	2	0.1	3	0.2	19	1.1	0	0.0	Waldsee
12	0.5	14	0.6	5	0.2	8	0.3	0	0.0	0	0.0	4	0.2	5	0.2	3	0.1	6	0.3	4	0.2	17	0.7	1	0.0	Littenweiler
1	0.1	12	1.5	4	0.5	2	0.2	0	0.0	0	0.0	1	0.1	1	0.1	2	0.2	0	0.0	0	0.0	6	0.7	0	0.0	Ebnet
3	0.3	6	0.6	2	0.2	1	0.1	1	0.1	0	0.0	3	0.3	4	0.4	4	0.4	0	0.0	0	0.0	9	0.9	0	0.0	Kappel
18	0.9	11	0.6	4	0.2	1	0.1	0	0.0	2	0.1	2	0.1	7	0.4	4	0.2	8	0.4	2	0.1	10	0.5	5	0.3	Oberau
12	0.6	13	0.6	2	0.1	6	0.3	1	0.0	0	0.0	2	0.1	2	0.1	3	0.1	0	0.0	0	0.0	11	0.5	5	0.2	Oberwiehre
13	0.8	12	0.7	4	0.2	1	0.1	2	0.1	1	0.1	1	0.1	2	0.1	5	0.3	2	0.1	1	0.1	13	0.8	3	0.2	Mittelwiehre
10	0.6	6	0.4	2	0.1	0	0.0	0	0.0	0	0.0	2	0.1	3	0.2	2	0.1	3	0.2	2	0.1	8	0.5	4	0.3	Unterwiehre-Nord
18	0.8	17	0.8	1	0.0	1	0.0	2	0.1	0	0.0	4	0.2	1	0.0	2	0.1	2	0.1	2	0.1	11	0.5	4	0.2	Unterwiehre-Süd
7	1.1	3	0.5	2	0.3	1	0.2	0	0.0	1	0.2	3	0.5	0	0.0	0	0.0	1	0.2	1	0.2	2	0.3	1	0.2	Günterstal
7	1.4	7	1.4	4	0.8	0	0.0	0	0.0	0	0.0	4	0.8	3	0.6	3	0.6	1	0.2	0	0.0	4	0.8	1	0.2	Stühlinger-Beurbaruna
23	1.3	21	1.2	10	0.6	2	0.1	2	0.1	4	0.2	2	0.1	2	0.1	2	0.1	8	0.5	1	0.1	16	0.9	3	0.2	Stühlinger-Eschholz
25	1.2	17	0.8	7	0.3	4	0.2	1	0.0	0	0.0	6	0.3	2	0.1	3	0.1	10	0.5	1	0.0	12	0.6	6	0.3	Alt-Stühlinger
10	0.8	12	1.0	6	0.5	1	0.1	1	0.1	0	0.0	4	0.3	5	0.4	1	0.1	1	0.1	3	0.2	10	0.8	0	0.0	Mooswald-West
8	1.1	10	1.3	6	0.8	1	0.1	0	0.0	0	0.0	0	0.0	1	0.1	3	0.4	1	0.1	1	0.1	9	1.2	1	0.1	Mooswald-Ost
17	0.8	31	1.5	10	0.5	2	0.1	1	0.0	2	0.1	4	0.2	3	0.1	6	0.3	2	0.1	4	0.2	29	1.4	4	0.2	Betzenh.-Rischhofslinde
6	0.4	21	1.5	8	0.6	1	0.1	0	0.0	0	0.0	9	0.7	2	0.1	1	0.1	2	0.1	1	0.1	11	0.8	5	0.4	Alt-Betzenhausen
14	0.9	27	1.7	8	0.5	2	0.1	2	0.1	4	0.2	8	0.5	2	0.1	2	0.1	5	0.3	13	0.8	19	1.2	0	0.0	Landwasser
4	0.5	6	0.7	3	0.3	2	0.2	0	0.0	2	0.2	6	0.7	2	0.2	0	0.0	1	0.1	1	0.1	14	1.6	1	0.1	Lehen
2	0.2	3	0.3	5	0.6	0	0.0	0	0.0	1	0.1	6	0.7	0	0.0	2	0.2	0	0.0	0	0.0	12	1.4	0	0.0	Waltershofen
11	0.7	15	1.0	7	0.5	3	0.2	0	0.0	2	0.1	8	0.5	3	0.2	4	0.3	10	0.7	4	0.3	13	0.9	2	0.1	Haslach-Faerten
20	1.2	24	1.4	6	0.4	1	0.1	0	0.0	2	0.1	9	0.5	3	0.2	3	0.2	1	0.1	1	0.1	17	1.0	2	0.1	Haslach-Gartenstadt
2	1.4	2	1.4	4	2.8	0	0.0	0	0.0	0	0.0	0	0.0	0	0.0	0	0.0	0	0.0	2	1.4	1	0.7	0	0.0	Haslach-Schildacker
5	0.6	7	0.8	4	0.5	1	0.1	0	0.0	1	0.1	4	0.5	2	0.2	0	0.0	0	0.0	1	0.1	7	0.8	0	0.0	Haslach-Haid
21	0.8	16	0.6	9	0.3	4	0.1	2	0.1	2	0.1	15	0.6	8	0.3	5	0.2	3	0.1	2	0.1	21	0.8	4	0.1	St. Georaen-Nord
25	1.2	9	0.4	3	0.1	1	0.0	3	0.1	1	0.0	2	0.1	5	0.2	10	0.5	7	0.3	4	0.2	13	0.6	4	0.2	St. Georaen-Süd
5	0.4	16	1.2	1	0.1	3	0.2	0	0.0	1	0.1	4	0.3	0	0.0	1	0.1	1	0.1	1	0.1	13	1.0	0	0.0	Onfingen
7	0.6	16	1.4	3	0.3	1	0.1	0	0.0	4	0.4	4	0.4	7	0.6	1	0.1	2	0.2	2	0.2	12	1.1	0	0.0	Tiengen
7	0.9	3	0.4	0	0.0	2	0.2	0	0.0	2	0.2	4	0.5	3	0.4	0	0.0	2	0.2	3	0.4	7	0.9	0	0.0	Munzingen
13	0.7	24	1.3	7	0.4	1	0.1	1	0.1	2	0.1	21	1.1	12	0.7	5	0.3	6	0.3	13	0.7	20	1.1	3	0.2	Weinaarten
11	0.8	4	0.3	3	0.2	1	0.1	1	0.1	0	0.0	2	0.1	1	0.1	3	0.2	6	0.4	0	0.0	23	1.6	0	0.0	Rieselfeld
430	0.8	472	0.8	100	0.3	73	0.1	26	0.0	52	0.1	188	0.3	120	0.2	95	0.2	126	0.2	83	0.1	482	0.8	70	0.1	Lokalwahl insgesamt
113	0.8	220	1.5	27	0.2	19	0.1	5	0.0	15	0.1	65	0.5	34	0.2	18	0.1	28	0.2	9	0.1	77	0.5	13	0.1	Briefwahl
543	0.8	692	1.0	226	0.3	92	0.1	31	0.0	67	0.1	253	0.4	163	0.2	113	0.2	154	0.2	92	0.1	559	0.8	83	0.1	Stadt Freiburg

Ergebnis der Europawahl am 13. Juni 2004 in Freiburg

Stadtbezirk	Wahlberechtigte	Wähler	Wahlbeteiligung ¹⁾	ungültig	gültig	CDU		SPD		GRÜNE		FDP		REP		PDS		ödp		sonstige	
						Zahl	%	Zahl	%	Zahl	%	Zahl	%	Zahl	%	Zahl	%	Zahl	%	Zahl	%
Altstadt-Mitte	2946	1063	43.2	15	1048	287	27.4	162	15.5	440	42.0	79	7.5	7	0.7	28	2.7	7	0.7	38	3.6
Altstadt-Rina	2416	999	49.5	18	981	197	20.1	152	15.5	486	49.5	61	6.2	0	0.0	35	3.6	4	0.4	46	4.7
Neuburg	3182	1210	45.4	18	1192	319	26.8	220	18.5	461	38.7	66	5.5	6	0.5	38	3.2	6	0.5	76	6.4
Herdern-Süd	4145	1923	54.9	20	1903	462	24.3	318	16.7	855	44.9	121	6.4	3	0.2	50	2.6	9	0.5	85	4.5
Herdern-Nord	4155	1920	54.3	20	1900	602	31.7	288	15.2	746	39.3	135	7.1	7	0.4	34	1.8	9	0.5	79	4.2
Zähringen	6102	2460	47.1	55	2405	741	30.8	452	18.8	868	36.1	115	4.8	24	1.0	47	2.0	14	0.6	144	6.0
Brühl-Güterbahnhof	4124	1470	38.6	41	1429	372	26.0	321	22.5	473	33.1	83	5.8	32	2.2	40	2.8	5	0.3	103	7.2
Brühl-Industriegebiet	380	103	28.4	1	102	32	31.4	29	28.4	17	16.7	8	7.8	2	2.0	2	2.0	0	0.0	12	11.8
Hochdorf	3557	1463	46.1	41	1422	528	37.1	322	22.6	343	24.1	78	5.5	21	1.5	29	2.0	6	0.4	95	6.7
Waldsee	4114	1748	51.0	30	1718	462	26.9	307	17.9	761	44.3	80	4.7	6	0.3	20	1.2	12	0.7	70	4.1
Littenweiler	5187	2429	54.8	35	2394	772	32.2	369	15.4	937	39.1	138	5.8	9	0.4	42	1.8	17	0.7	110	4.6
Ebnet	1663	834	60.5	23	811	334	41.2	136	16.8	252	31.1	44	5.4	5	0.6	7	0.9	2	0.2	31	3.8
Kappel	1954	1027	62.4	34	993	352	35.4	222	22.4	276	27.8	59	5.9	11	1.1	14	1.4	9	0.9	50	5.0
Oberau	4834	1990	48.2	21	1969	429	21.8	332	16.9	948	48.1	98	5.0	6	0.3	55	2.8	8	0.4	93	4.7
Oberwiehre	4524	2196	57.0	27	2169	464	21.4	348	16.0	1092	50.3	101	4.7	9	0.4	45	2.1	16	0.7	94	4.3
Mittelwiehre	3329	1626	57.5	18	1608	316	19.7	249	15.5	844	52.5	54	3.4	6	0.4	52	3.2	8	0.5	79	4.9
Unterviehre-Nord	3562	1592	51.5	15	1577	293	18.6	263	16.7	825	52.3	76	4.8	4	0.3	41	2.6	3	0.2	72	4.6
Unterviehre-Süd	5260	2208	48.8	28	2180	558	25.6	351	16.1	954	43.8	141	6.5	9	0.4	60	2.8	9	0.4	98	4.5
Günterstal	1314	633	60.0	15	618	230	37.2	91	14.7	203	32.8	47	7.6	5	0.8	6	1.0	3	0.5	33	5.3
Stühlinger-Beurbaruna	1472	509	37.5	16	493	114	23.1	115	23.3	175	35.5	21	4.3	7	1.4	15	3.0	1	0.2	45	9.1
Stühlinger-Eschholz	4625	1753	42.7	39	1714	346	20.2	312	18.2	718	41.9	86	5.0	34	2.0	76	4.4	15	0.9	127	7.4
Alt-Stühlinger	5692	2220	43.5	53	2167	445	20.5	426	19.7	964	44.5	76	3.5	24	1.1	89	4.1	16	0.7	127	5.9
Mooswald-West	2890	1268	48.1	31	1237	443	35.8	281	22.7	333	26.9	56	4.5	16	1.3	30	2.4	5	0.4	73	5.9
Mooswald-Ost	2292	772	37.0	30	742	222	29.9	161	21.7	249	33.6	32	4.3	5	0.7	14	1.9	4	0.5	55	7.4
Betzenh.-Bischofslinde	5519	2119	42.3	49	2070	693	33.5	480	23.2	594	28.7	82	4.0	27	1.3	31	1.5	9	0.4	154	7.4
Alt-Betzenhausen	3614	1391	42.9	19	1372	464	33.8	305	22.2	385	28.1	71	5.2	14	1.0	34	2.5	7	0.5	92	6.7
Landwasser	5216	1669	34.6	52	1617	683	42.2	418	25.9	247	15.3	60	3.7	38	2.4	32	2.0	3	0.2	136	8.4
Lehen	1772	903	59.1	27	876	335	38.2	173	19.7	221	25.2	63	7.2	9	1.0	6	0.7	6	0.7	63	7.2
Waltershofen	1711	931	60.7	43	888	447	50.3	159	17.9	176	19.8	44	5.0	10	1.1	8	0.9	1	0.1	43	4.8
Haslach-Ecerten	4531	1547	37.5	52	1495	387	25.9	302	20.2	559	37.4	61	4.1	16	1.1	47	3.1	9	0.6	114	7.6
Haslach-Gartenstadt	5015	1707	37.1	35	1672	464	27.8	404	24.2	510	30.5	82	4.9	23	1.4	55	3.3	8	0.5	126	7.5
Haslach-Schildacker	528	148	30.7	4	144	38	26.4	45	31.3	35	24.3	5	3.5	4	2.8	4	2.8	0	0.0	13	9.0
Haslach-Haid	2713	864	35.9	15	849	218	25.7	207	24.4	294	34.6	42	4.9	11	1.3	23	2.7	11	1.3	43	5.1
St. Georaen-Nord	6332	2765	48.6	58	2707	872	32.2	508	18.8	918	33.9	148	5.5	34	1.3	57	2.1	14	0.5	156	5.8
St. Georaen-Süd	3911	2072	62.4	38	2034	356	17.5	248	12.2	1143	56.2	69	3.4	6	0.3	102	5.0	7	0.3	103	5.1
Opfingen	3054	1360	50.5	49	1311	470	35.9	308	23.5	282	21.5	131	10.0	11	0.8	14	1.1	2	0.2	93	7.1
Tiengen	2402	1171	53.7	35	1136	445	39.2	261	23.0	255	22.4	75	6.6	11	1.0	14	1.2	2	0.2	73	6.4
Munzingen	1780	842	52.9	29	813	398	49.0	147	18.1	169	20.8	37	4.6	11	1.4	5	0.6	4	0.5	42	5.2
Weingaarten	6836	1884	29.4	51	1833	639	34.9	447	24.4	387	21.1	78	4.3	33	1.8	72	3.9	10	0.5	167	9.1
Rieselfeld	3347	1437	47.1	18	1419	283	19.9	201	14.2	731	51.5	38	2.7	14	1.0	56	3.9	21	1.5	75	5.3
lokalwahl insgesamt	142000	58226	46.5	1218	57008	16512	29.0	10840	19.0	21126	37.1	2941	5.2	530	0.9	1429	2.5	302	0.5	3328	5.8
Briefwahl		14591		190	14401	4900	34.0	2113	14.7	5175	35.9	798	5.5	114	0.8	312	2.2	108	0.7	881	6.1
Stadt Freiburg	142000	72817	51.3	1408	71409	21412	30.0	12953	18.1	26301	36.8	3739	5.2	644	0.9	1741	2.4	410	0.6	4209	5.9

¹⁾ Wahlbeteiligung in den Stadtbezirken auf der Basis der im Wahllokal Wahlberechtigten, d. h. ohne Wahlscheinhaber

Ergebnis der Europawahl am 13. Juni 2004 in Freiburg - Veränderung gegenüber 1999 (in Prozentpunkten)

Stadtbezirk	Wahlberechtigte	Wähler	Wahlbeteiligung ¹⁾		CDU		SPD		GRÜNE		FDP		REP		PDS		ödp		Sonstige	
			%	Diff.	%	Diff.	%	Diff.	%	Diff.	%	Diff.	%	Diff.	%	Diff.	%	Diff.	%	Diff.
Altstadt-Mitte	2946	1063	43.2	8.0	27.4	-7.1	15.5	-4.9	42.0	10.4	7.5	1.8	0.7	-0.8	2.7	-0.2	0.7	-0.4	3.6	1.3
Altstadt-Rina	2416	999	49.5	9.3	20.1	-10.5	15.5	-1.1	49.5	12.6	6.2	-0.4	0.0	-1.0	3.6	-1.6	0.4	-0.4	4.7	2.4
Neubura	3182	1210	45.4	6.2	26.8	-12.2	18.5	-5.7	38.7	13.7	5.5	0.8	0.5	-0.6	3.2	0.5	0.5	-0.2	6.4	3.6
Herdern-Süd	4145	1923	54.9	11.4	24.3	-11.0	16.7	-2.6	44.9	11.7	6.4	1.4	0.2	-0.3	2.6	-1.0	0.5	0.0	4.5	1.9
Herdern-Nord	4155	1920	54.3	9.5	31.7	-8.0	15.2	-5.3	39.3	11.7	7.1	1.4	0.4	0.1	1.8	-0.9	0.5	-0.3	4.2	1.3
Zähringen	6102	2460	47.1	8.6	30.8	-4.9	18.8	-6.7	36.1	10.2	4.8	0.1	1.0	-0.2	2.0	-0.6	0.6	-0.4	6.0	2.5
Brühl-Güterbahnhof	4124	1470	38.6	7.2	26.0	-6.6	22.5	-11.3	33.1	13.1	5.8	3.3	2.2	-0.6	2.8	-0.1	0.3	-0.8	7.2	3.0
Brühl-Industriegebiet	380	103	28.4	7.4	31.4	-5.0	28.4	-3.4	16.7	4.5	7.8	7.8	2.0	-10.2	2.0	2.0	0.0	0.0	11.8	4.2
Hochdorf	3557	1463	46.1	18.2	37.1	-5.4	22.6	-3.4	24.1	2.9	5.5	3.0	1.5	-0.4	2.0	-0.3	0.4	-0.9	6.7	4.6
Waldsee	4114	1748	51.0	10.5	26.9	-9.9	17.9	-4.9	44.3	14.1	4.7	0.6	0.3	-0.6	1.2	-0.7	0.7	-0.4	4.1	1.7
Littenweiler	5187	2429	54.8	9.1	32.2	-7.4	15.4	-4.9	39.1	11.2	5.8	1.6	0.4	-0.2	1.8	-1.5	0.7	-1.0	4.6	2.1
Ebnet	1663	834	60.5	15.3	41.2	-4.1	16.8	-4.3	31.1	9.8	5.4	1.0	0.6	-0.5	0.9	-1.1	0.2	-0.4	3.8	-0.4
Kappel	1954	1027	62.4	23.1	35.4	-4.3	22.4	-6.1	27.8	6.0	5.9	0.8	1.1	0.8	1.4	-0.2	0.9	0.2	5.0	2.8
Oberau	4834	1990	48.2	8.9	21.8	-6.8	16.9	-8.4	48.1	12.6	5.0	1.4	0.3	-0.8	2.8	0.0	0.4	-0.3	4.7	2.2
Oberwiehre	4524	2196	57.0	12.3	21.4	-6.1	16.0	-6.1	50.3	13.9	4.7	0.5	0.4	-0.8	2.1	-2.1	0.7	-0.3	4.3	0.9
Mittelwiehre	3329	1626	57.5	13.2	19.7	-7.4	15.5	-5.9	52.5	13.0	3.4	-1.5	0.4	-0.2	3.2	-0.7	0.5	-0.1	4.9	2.8
Unterwiehre-Nord	3562	1592	51.5	8.5	18.6	-9.5	16.7	-1.7	52.3	12.5	4.8	-1.1	0.3	-0.4	2.6	-0.8	0.2	-0.8	4.6	1.8
Unterwiehre-Süd	5260	2208	48.8	6.3	25.6	-9.5	16.1	-4.6	43.8	12.8	6.5	1.7	0.4	-0.5	2.8	-1.3	0.4	-0.2	4.5	1.6
Günterstal	1314	633	60.0	13.0	37.2	-9.0	14.7	-1.7	32.8	9.8	7.6	1.2	0.8	-1.2	1.0	-0.5	0.5	-0.7	5.3	2.1
Stühlinger-Beurbaruna	1472	509	37.5	8.9	23.1	-6.8	23.3	-11.6	35.5	15.1	4.3	0.0	1.4	-1.2	3.0	-0.3	0.2	-0.5	9.1	5.3
Stühlinger-Eschholz	4625	1753	42.7	9.1	20.2	-10.2	18.2	-6.3	41.9	12.7	5.0	1.7	2.0	-0.1	4.4	-0.8	0.9	-0.5	7.4	3.4
Alt-Stühlinger	5692	2220	43.5	9.3	20.5	-4.8	19.7	-6.0	44.5	9.8	3.5	1.0	1.1	-1.0	4.1	-0.3	0.7	0.0	5.9	1.2
Mooswald-West	2890	1268	48.1	11.1	35.8	-6.8	22.7	-5.8	26.9	7.6	4.5	2.6	1.3	-0.5	2.4	0.9	0.4	-0.4	5.9	2.3
Mooswald-Ost	2292	772	37.0	8.3	29.9	-8.8	21.7	-6.7	33.6	13.3	4.3	0.8	0.7	-1.2	1.9	-1.1	0.5	0.5	7.4	3.1
Betzenh.-Bischofslinde	5519	2119	42.3	5.0	33.5	-6.8	23.2	-6.9	28.7	10.0	4.0	1.3	1.3	-0.1	1.5	-0.9	0.4	-0.8	7.4	4.3
Alt-Betzenhausen	3614	1391	42.9	6.4	33.8	-5.6	22.2	-4.8	28.1	8.2	5.2	1.2	1.0	-1.2	2.5	-0.4	0.5	-1.1	6.7	3.8
Landwasser	5216	1669	34.6	4.9	42.2	-2.4	25.9	-7.7	15.3	5.8	3.7	1.2	2.4	-0.3	2.0	-0.7	0.2	-0.6	8.4	4.7
Lehen	1772	903	59.1	18.0	38.2	-7.9	19.7	-5.3	25.2	5.5	7.2	4.1	1.0	-0.7	0.7	0.1	0.7	-0.4	7.2	4.6
Waltershofen	1711	931	60.7	27.3	50.3	0.4	17.9	-8.1	19.8	3.6	5.0	2.7	1.1	-0.5	0.9	-0.1	0.1	-0.3	4.8	2.2
Haslach-Egerten	4531	1547	37.5	6.5	25.9	-6.6	20.2	-10.6	37.4	15.4	4.1	1.6	1.1	-1.5	3.1	-1.2	0.6	-0.5	7.6	3.4
Haslach-Gartenstadt	5015	1707	37.1	8.6	27.8	-6.5	24.2	-9.7	30.5	12.0	4.9	0.7	1.4	-0.5	3.3	0.4	0.5	0.0	7.5	3.6
Haslach-Schildacker	528	148	30.7	2.9	26.4	-3.0	31.3	-11.4	24.3	14.5	3.5	0.7	2.8	-0.7	2.8	-2.1	0.0	0.0	9.0	2.0
Haslach-Haid	2713	864	35.9	8.8	25.7	-2.6	24.4	-11.1	34.6	10.1	4.9	2.5	1.3	0.0	2.7	-0.9	1.3	0.1	5.1	1.9
St. Georgen-Nord	6332	2765	48.6	12.3	32.2	-4.9	18.8	-5.8	33.9	7.3	5.5	2.5	1.3	-0.5	2.1	-0.9	0.5	-0.5	5.8	2.8
St. Georgen-Süd	3911	2072	62.4	16.1	17.5	-17.7	12.2	-11.4	56.2	26.6	3.4	-0.6	0.3	-0.8	5.0	1.8	0.3	-0.6	5.1	2.7
Opfingen	3054	1360	50.5	17.6	35.9	-2.6	23.5	-6.3	21.5	4.1	10.0	3.0	0.8	0.4	1.1	-1.2	0.2	-1.1	7.1	3.7
Tienzen	2402	1171	53.7	19.5	39.2	-4.7	23.0	-5.8	22.4	5.6	6.6	1.9	1.0	-0.4	1.2	-0.9	0.2	0.2	6.4	4.3
Munzingen	1780	842	52.9	17.3	49.0	-5.4	18.1	-4.5	20.8	5.5	4.6	2.5	1.4	0.5	0.6	-1.4	0.5	-0.5	5.2	3.2
Weingarten	6836	1884	29.4	2.5	34.9	-6.8	24.4	-8.1	21.1	7.8	4.3	2.3	1.8	-1.1	3.9	0.4	0.5	0.2	9.1	5.2
Rieselfeld	3347	1437	47.1	15.8	19.9	-3.3	14.2	-7.9	51.5	11.4	2.7	1.3	1.0	-0.7	3.9	-2.9	1.5	0.8	5.3	1.3
Lokalwahl insgesamt	142000	58226	46.5	10.1	29.0	-7.1	19.0	-6.4	37.1	11.0	5.2	1.3	0.9	-0.5	2.5	-0.6	0.5	-0.4	5.8	2.7
Briefwahl		14591			34.0	-6.5	14.7	-5.3	35.9	11.2	5.5	0.6	0.8	-0.8	2.2	-0.5	0.7	-0.4	6.1	1.8
Stadt Freiburg	142000	72817	51.3	10.4	30.0	-6.9	18.1	-6.3	36.8	11.0	5.2	1.2	0.9	-0.6	2.4	-0.6	0.6	-0.4	5.9	2.5

¹⁾ Wahlbeteiligung in den Stadtbezirken auf der Basis der im Wahllokal Wahlberechtigten, d. h. ohne Wahlscheinhaber

Ergebnisse der Europawahl 2004 im Vergleich zur Europawahl 1999 in Freiburg

Merkmal	2004		1999		Veränderung	
	absolut	%	absolut	%	absolut	%
Wahlberechtigte	142 000	100,0	136 500	100,0	5 500	4,0
Wählerinnen und Wähler						
/Wahlbeteiligung	72 817	51,3	55 792	40,9	17 025	30,5
dar. Briefwähler/innen	14 591	20,0	10 123	18,1	4 468	44,1
ungültige Stimmen	1 408	1,9	319	0,6	1 089	341,4
gültige Stimmen	71 409	98,1	55 473	99,4	15 936	28,7
davon für						
CDU	21 412	30,0	20 437	36,8	975	4,8
SPD	12 953	18,1	13 554	24,4	-601	-4,4
GRÜNE	26 301	36,8	14 313	25,8	11 988	83,8
FDP	3 739	5,2	2 260	4,1	1 479	65,4
REP	644	0,9	815	1,5	-171	-21,0
PDS	1 741	2,4	1 691	3,0	50	3,0
Die Tierschutzpartei	941	1,3	489	0,9	452	92,4
PBC	200	0,3	220	0,4	-20	-9,1
ödp	410	0,6	532	1,0	-122	-22,9
DIE FRAUEN	543	0,8	319	0,6	224	70,2
GRAUE	692	1,0	205	0,4	487	237,6
NPD	226	0,3	76	0,1	150	197,4
CM	92	0,1	108	0,2	-16	-14,8
BüSo	31	0,0	16	0,0	15	93,8
ZENTRUM	67	0,1	11	0,0	56	509,1
Deutschland	253	0,4			253	
Unabhängige Kandidaten	163	0,2			163	
Aufbruch	113	0,2			113	
DKP	154	0,2			154	
DP	92	0,1			92	
Familie	559	0,8			559	
PSG	83	0,1			83	
Sonstige			427	0,8	-427	

P. Höfflin/Th. Willmann

Herausgeber: Stadt Freiburg, Amt für Statistik und Einwohnerwesen, Wilhelmstr. 20 a, 79098 Freiburg,
 Telefax: +49 / (0)761 / 201-3299, Email: statistik@stadt.freiburg.de, Internet: www.freiburg.de

Der Statistische Infodienst erscheint in unregelmäßiger Reihenfolge ca. 12-mal jährlich und kann unter Angabe einer Email-Adresse kostenfrei abonniert werden.